

XIV Всероссийская олимпиада по технологии. Заключительный этап.
Задания теоретического конкурса по номинации
«Культура дома и декоративно-прикладное творчество»
9 класс

КОД _____

1. Отметьте правильный ответ.

Технология – это наука о

- а) физических явлениях;
- б) биологических системах;
- в) химических процессах;
- г) преобразовании человеком материалов, энергии, информации.

Кулинария

2. Кушанье из мелко нарезанных овощей, яиц, мяса или рыбы, фруктов _____.

3. Отметьте правильный ответ.

Национальным блюдом какого народа являются щи?

- а) украинского;
- б) белорусского;
- в) русского;
- г) башкирского.

4. Подготовка и оформление стола для приема пищи – это _____

5. Слово _____ применяемое в старину только к безалкогольным жидкостям, произошло от слова, обозначающего «насытить».

6. Отметьте правильный ответ.

Разрыхлитель для бисквитного теста:

- а) дрожжи;
- б) сода;
- в) мука;
- г) вода;
- д) взбитые яичные белки.

7. Легкое блюдо, подаваемое в конце обеда _____

Швейное материаловедение

8. Отметьте правильные ответы.

Наилучшую драпируемость имеют ткани, изготовленные переплетением:

- а) сатиновым;
- б) креповым;
- в) атласным;
- г) полотняным.

9. Отметьте правильный ответ.

Направление долевой нити учитывают:

- а) чтобы изделие меньше сминалось;
- б) для наиболее экономного раскроя ткани;
- в) чтобы избежать деформации изделия в процессе носки;
- г) просто так принято.

10. Повторяющийся рисунок переплетения нитей в ткани называется _____.

Машиноведение. Технология.

11. Первый проект машины для пошива одежды предложил в конце (какого?) _____ века (кто?) _____.

12. Машинная операция по соединению деталей с последующим их вывертыванием – это:

- а) стачивание;
- б) притачивание;
- в) застрачивание;
- г) обтачивание.

Проектирование и изготовление швейного изделия

13. Отметьте правильный ответ.

Линия, применяемая для контуров построения чертежа:

- а) сплошная основная;
- б) сплошная тонкая;
- в) штрихпунктирная;
- г) штриховая
- д) пунктирная.

14. Первую примерку выполняют по _____ стороне фигуры.

15. Отметьте правильный ответ.

Размер женской одежды определяет мерка:

- а) полуобхват талии;
- б) длина спины до талии;
- в) полуобхват груди;
- г) полуобхват бедер.

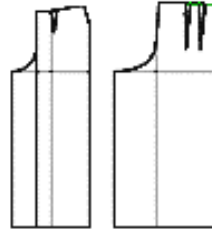
16. Отметьте правильный ответ.

При выкраивании подкройной обтачки ее долевую нить располагают:

- а) перпендикулярно долевой нити основной детали;
- б) по направлению долевой нити основной детали;
- в) под углом 45 градусов;
- г) поперек обтачки.

17. Напишите, в чем заключается отличие оборок от воланов.

18. Напишите, построение выкройки какого швейного изделия изображено на рисунке.



Построение выкройки _____ .

19. Впишите нужное слово.

Тесьма-молния в женской одежде втачивается в _____ боковой шов.

20. Отметьте правильный ответ.

Вид графической техники, плоскостное однотонное изображение фигур и предметов:

- а) рисунок;
- б) эскиз;
- в) силуэт.

21. Платье не отрезное по линии талии называется _____ .

Рукоделие

22. Ремонт разрыва одежды без наложения заплаты – это:

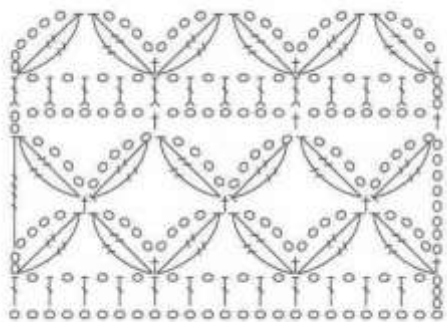
- а) штопка;
- б) роспись;
- в) вышивка.

23. Отметьте правильный ответ.

Объемную буклированную поверхность можно получить с помощью:

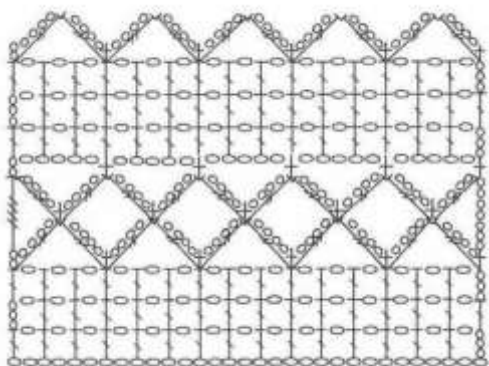
- а) тамбурного шва;
- б) стебельчатого шва;
- в) штриховой глади;
- г) шва «узелки»;
- д) двусторонней глади.

24. Составьте пары, подобрав название для различных видов вязания крючком



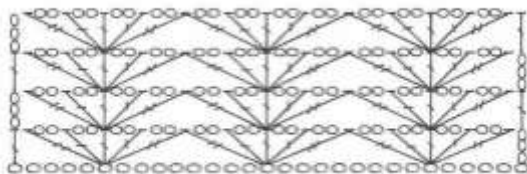
1.

А)



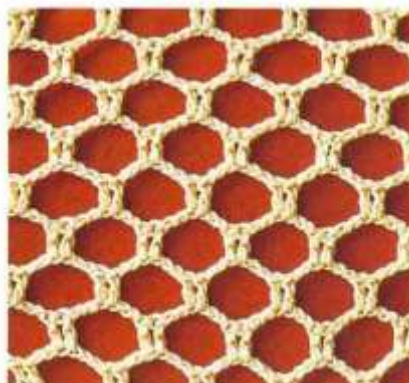
2.

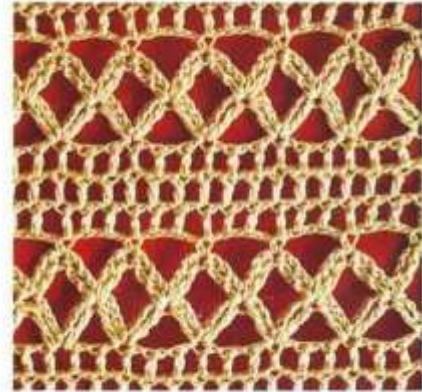
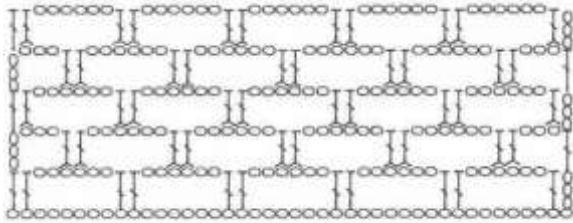
Б)



3.

В)





4.

Г)

25. Область прикладного искусства, занимающаяся созданием художественных композиций из растений.

--	--	--	--	--	--	--	--	--	--

26. Декоративные изделия, имеющие оригинальное оформление и предназначенные для украшения интерьера.

--	--	--	--	--

Семейная экономика

27. Отметьте правильный ответ.

Семья – это:

- а) социальная ячейка общества, члены которой связаны брачными или родственными отношениями, общностью быта и взаимной моральной ответственностью;
- б) социальная основа общества с правами и обязанностями;
- в) отношения между людьми в процессе ведения хозяйства;
- г) основа общества с правилами и нормами поведения.

28. Впишите правильное пропущенное слово из предложенных.

Ресурсы семьи – это денежные, материальные и производственные

_____, ценности, запасы, возможности, источники средств и доходов.

- а) связи;
- б) нормы;
- в) средства;
- г) возможности.

29. Отметьте правильный ответ.

Постоянные расходы семьи – это расходы, которые нужно осуществить или запланировать в начале какого-либо периода, и они _____ к его концу.

- а) изменяются;
- б) стабилизируются;

- в) балансируют;
- г) не изменяются.

30. Отметьте правильный ответ.

Имущественные права супругов касаются:

- а) их совместной собственности;
- б) их детей;
- в) раздельного имущества;
- г) финансовой документации семьи.

Электротехника.

31. Отметьте правильные ответы.

Тепловое действие электрического тока используется в:

- а) электроутюгах;
- б) выпрямителях;
- в) лампах накаливания;
- г) асинхронных двигателях;
- д) двигателях постоянного тока.

32. Отметьте правильный ответ:

Деталь аппаратуры для подсоединения к источнику электроэнергии:

- а) розетка;
- б) вилка;
- в) предохранитель;
- г) выключатель.

Профессиональное самоопределение

33. Сознательный процесс выявления и утверждения собственной позиции в выборе будущей профессии называется _____.

34. Запишите виды труда человека:

1. _____ .
2. _____ .
3. _____ .
4. _____ .
5. _____ .
6. _____ .

35. Отметьте правильный ответ.

Форма общественного сознания, регулирующая действия людей в обществе с помощью выработанных норм, это:

- а) духовная культура;
- б) юриспруденция;
- в) гражданский кодекс;
- г) право;
- д) мораль.