

**Аналитический тур муниципального этапа Всероссийской олимпиады
школьников по географии 2012-13 учебный год. 7 класс**

Задание 1. (максимальный балл - 10)

На одном географическом конгрессе встретились шестеро ученых. Выяснилось, что все они работают на разных континентах. Вот несколько их высказываний:

- Меня всегда манила Арктика, - заявил **первый** географ.
- А я изучаю горы, жаль только, что на моем континенте нет ни одного действующего вулкана, - заметил **второй**.
- Я тоже изучаю горы, только «восьмитысячники», - сказал **третий** ученый.
- Приезжайте ко мне на полюс холода» - воскликнул **четвертый**.
- Лучше ко мне, на берега Тихого океана, - добавил **пятый**.

Шестой же географ промолчал, однако из высказываний первых пяти можно точно определить, где кто работает. А на оставшемся материке работает **шестой** ученый.

Определите, **какой материк исследует каждый учёный-географ**. Каждый из них изучает природу **одного континента**. Напишите **подробно** ход своих рассуждений. Какие **горы** изучает **второй** географ, а какие **третий** географ?

Задание 2. (максимальный балл – 20)

Эта **страна** на своём материке занимает второе место по площади **после государства**, которое расположено гораздо севернее, а по **количеству стран-соседей** не имеет себе равных на континенте. Её можно было бы назвать внутриконтинентальной страной, если бы не 40 км береговой линии. **Столица** – четырёхмиллионный город.

Большую часть территории страны занимает впадина – заболоченная равнина, образованная долинами **главной реки**, которая по объёму воды, выносимой в океан, уступает только Амазонке. Несмотря на полноводность она судоходна только в своём среднем течении. Главной причиной этого стали **водопады, названные в честь великих путешественников**.

Восточный район страны характеризуется высокой сейсмичностью. Здесь же в **зоне разломов** цепочкой протянулись «великие» озёра, одно из них **самое глубокое озеро на континенте**. Более половины территории страны расположено в **лесной природной зоне**, в которой обитают животные-символы страны: **«близкий родственник» жирафа** и **самая крупная человекообразная обезьяна**.

В лесах проживают люди **необычного племени**: их рост всего 140-150 см – это самые низкорослые люди Земли. Основным источником существования для многих жителей является растениеводство. Развитие животноводства в лесной зоне сдерживается **одним насекомым**.

Определите:

Страну и её столицу; количество стран-соседей и их названия; главную реку и водопады; разлом и самое глубокое озеро; природную зону; «Близкого родственника» жирафа и человекообразную обезьяну; племя; насекомое; самую большую по площади страну материка.

**Аналитический тур муниципального этапа Всероссийской олимпиады
школьников по географии 2012-13 учебный год. 7 класс**

Задание 3. (максимальный балл – 15)

Сотруднику известной туристической фирмы поручили ответственное задание - составить список мировых и материковых рекорсменов с указанием их государственной принадлежности. Он сразу же обратился к помощи Интернета, но большое количество противоречивой информации не позволило ему правильно выполнить задание. Ему ничего не оставалось, кроме как обратиться за помощью к участникам окружной олимпиады по географии. Помогите исполнителю этого задания: **по предоставленной характеристике определите географических рекорсменов и укажите страны, в которых они находятся. Ответ оформите в виде таблицы.**

№	Название географического объекта	Государственная принадлежность
---	----------------------------------	--------------------------------

Характеристики географических рекордов:

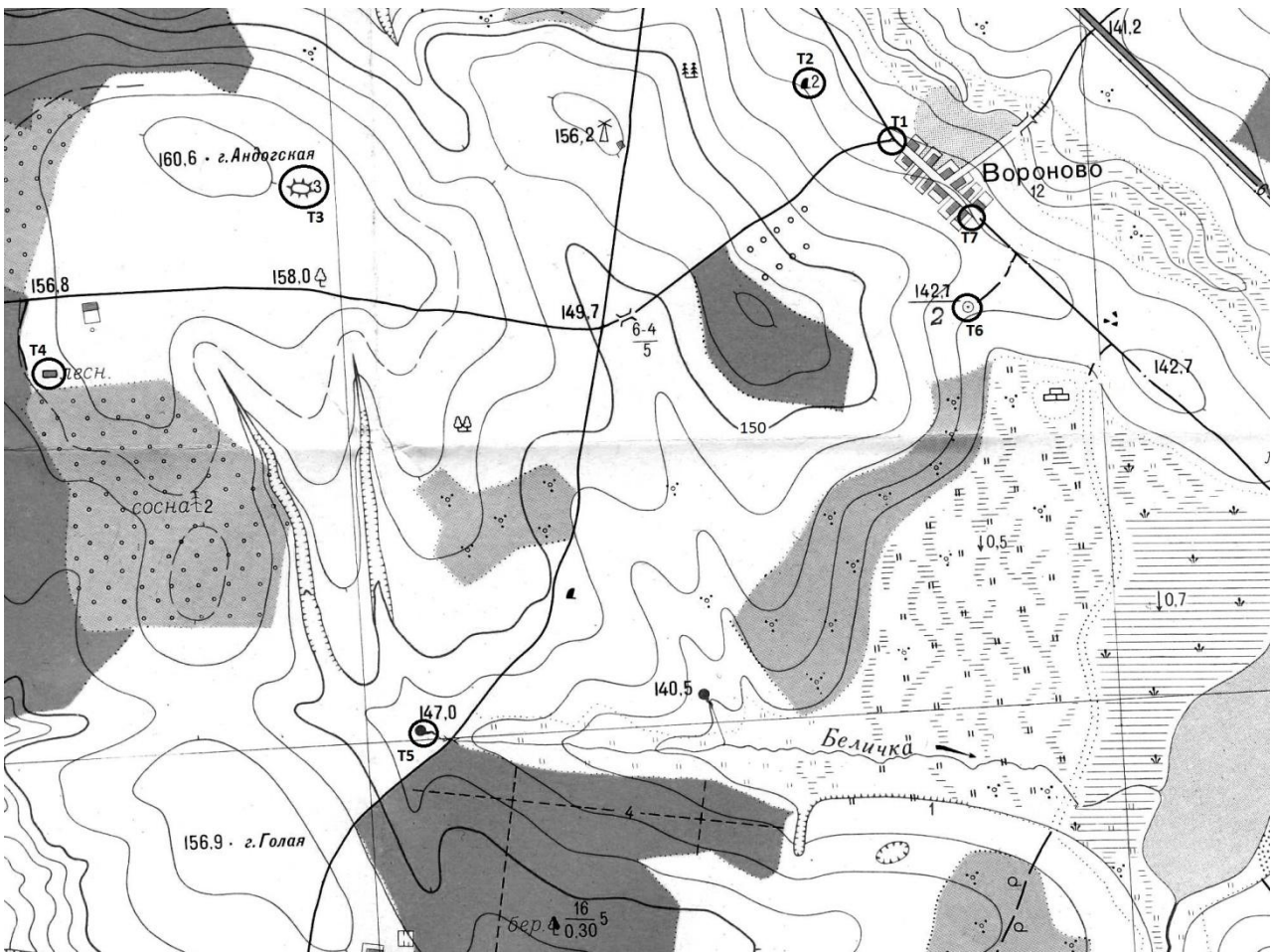
- 1. Самое высокогорное судходное озеро мира.**
- 2. Самый большой по площади речной остров Земли.**
- 3. Самые протяженные горы земной суши.**
- 4. Крупнейший по площади остров в мире.**
- 5. Река, протекающая через наибольшее количество стран в мире.**
- 6. Крупнейшее по площади нагорье Земли.**
- 7. Самая засушливая пустыня в мире.**
- 8. Самая низкая абсолютная отметка земной суши.**
- 9. Самая длинная река Евразии.**
- 10. Крупнейший по площади полуостров Африки.**
- 11. Крупнейший по площади полуостров Австралии.**
- 12. Самая высокая вершина Антарктиды.**

Задание 4. (максимальный балл - 20)

Опираясь на собственные знания и анализ карт атласа, составьте краткое сообщение об особенностях распределения солёности поверхностных вод Северного Ледовитого океана. Укажите причины различий в значениях солёности в разных частях Северного Ледовитого океана.

Одно из российских морей Северного Ледовитого океана частично не замерзает зимой. Что это за море? Почему оно не замерзает? Напишите название крупнейшего российского порта на побережье этого моря. С какого московского вокзала отправляются поезда в этот незамерзающий порт нашей страны?

Практическое задание



Сплошные горизонталы проведены через 2,5 метра
Балтийская система высот

1. Определите и запишите численный и именованный масштаб, если известно, что длина автомобильной дороги в северо-восточной части карты равна 350м.
Обязательно привести расчет!
2. Назовите основные точки маршрута. Определите их абсолютные высоты и расстояния на местности между ними по прямой. Подсчитайте общую протяженность маршрута (Т1-Т7) и максимальный перепад высот.

Данную часть работы оформите в таблице:

№ точки	Название и характеристика точки	Абсолютная высота точки (м)	Расстояние до следующей точки (м)
T1			

3. Определите азимуты по карте между точками, которые не будут видны на маршруте. Что будет Вам мешать в каждом конкретном случае?

ВНИМАНИЕ! Синие, зелёные и коричневые цвета на карте показаны серым цветом!