

Всероссийская олимпиада школьников по технологии 2013-14 8 класс номинация «Культура дома и декоративно-прикладное творчество» Школьный тур	Номер участника
---	-----------------

Тестовые задания

На выполнение тестовых заданий олимпиады по технологии отводится 45 минут. Работа включает двадцать заданий. К каждому заданию дается несколько ответов, из которых только один правильный. За каждое верно выполненное задание начисляется один балл. Баллы, полученные за все выполненные задания, суммируются. Постарайтесь выполнить как можно больше заданий и набрать как можно больше баллов. При выполнении заданий в таблице под ответами выполняемого вами задания (1 – 20) поставьте знак « × » в клеточку, буквенное обозначение которой соответствует букве выбранного вами ответа

1. Какой продукт не нужен для приготовления сырников:

- а) творог; б) мука пшеничная; в) яйцо сырое; г) сыр.

Вопрос № 1	Вариант а	Вариант б	Вариант в	Вариант г
Ответ:				

2. В школе скоро будет праздник, посвященный окончанию I четверти. Твой класс отвечает за фуршет для 7-8 классов. В 7 «А» учится 27 человек, в 7 «Б» - 24 человека, в 8«А» - 23 человека, в 8 «Б» -25 человек, еще вы пригласили учителей (17 человек). Тебе поручили купить красивые салфетки. Сколько пачек нужно, если в пачке 25 салфеток, вы планируете по 2салфетки на человека, придут все ученики и приглашенные учителя

- а) 5; б) 9; в) 10; г) 15.

Вопрос № 2	Вариант а	Вариант б	Вариант в	Вариант г
Ответ:				

3. В результате технического прогресса исчезла одна из перечисленных ниже профессий, человека заменил автомат. Какая?

- а) повар; б) автомеханик; в) прачка; г) портной.

Вопрос № 3	Вариант а	Вариант б	Вариант в	Вариант г
Ответ:				

4. Какой из перечисленных продуктов является кисломолочным:

- а) кефир; б) масло сливочное; в) джем. г) майонез;

Вопрос № 4	Вариант а	Вариант б	Вариант в	Вариант г
Ответ:				

5. Даны четыре вида бусин – темные треугольные, светлые квадратные, темные и светлые круглые. Таня решила собрать бусы по следующему рисунку:



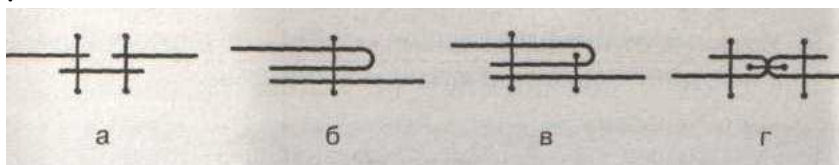
Какая бусина будет следующей в бусах.

- а) светлая квадратная б) светлая круглая
в) темная треугольная г) темная круглая

Вопрос № 5	Вариант а	Вариант б	Вариант в	Вариант г
Ответ:				

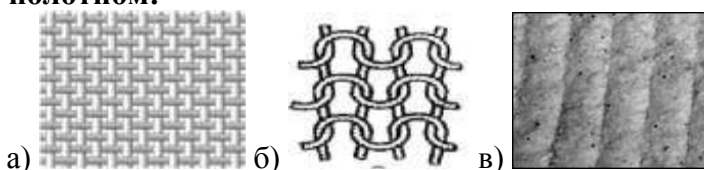
Всероссийская олимпиада школьников по технологии 2013-14 8 класс номинация «Культура дома и декоративно-прикладное творчество» Школьный тур	Номер участника
---	-----------------

6. Какому условному обозначению соответствует накладной шов:



Вопрос № 6	Вариант а	Вариант б	Вариант в	Вариант г
Ответ:				

7. Какой из материалов, представленных на рисунках, называется трикотажным полотном:



Вопрос № 7	Вариант а	Вариант б	Вариант в
Ответ:			

8. Из волокон какого происхождения изготавливают шелковые ткани?

- а) растительного; б) искусственного;
в) животного; г) минерального.

Вопрос № 8	Вариант а	Вариант б	Вариант в	Вариант г
Ответ:				

9. Уменьшение размеров ткани под действием тепла и влаги называется:

- а) прочность; б) осыпаемость; в) усадка.

Вопрос № 9	Вариант а	Вариант б	Вариант в
Ответ:			

10. Выберите самые тонкие нитки из предложенного списка:

- а) № 80 б) № 40 в) № 60 г) № 10

Вопрос № 8	Вариант а	Вариант б	Вариант в	Вариант г
Ответ:				

11. К основным горизонтальным линиям фигуры относят:

- а) линию шеи, середины переда, линию низа;
б) линию талии, груди, середины спинки;
в) линию шеи, бедер, низа.

Вопрос № 11	Вариант а	Вариант б	Вариант в
Ответ:			

12. Какой масштаб имеет линейка закройщика:

- а) М 1:1 б) М 1:2 в) М 1:4 г) М 1:10

Вопрос № 12	Вариант а	Вариант б	Вариант в	Вариант г
Ответ:				

13. По какой стороне фигуры снимают мерки:

- а) по левой; б) по правой; в) по обеим; г) не имеет значения.

Вопрос № 13	Вариант а	Вариант б	Вариант в	Вариант г
Ответ:				

Всероссийская олимпиада школьников по технологии 2013-14 8 класс номинация «Культура дома и декоративно-прикладное творчество» Школьный тур	Номер участника
---	-----------------

14. Что такое прибавка:

- а) припуск на швы;
 б) дополнительная величина на свободу облегания швейного изделия;
 в) увеличение размера при измерении.

Вопрос № 14	Вариант а	Вариант б	Вариант в
Ответ:			

15. К какой группе швейных изделий относится ночная сорочка:

- а) плечевые; б) поясные.

Вопрос № 15	Вариант а	Вариант б
Ответ:		

16. Указать ткань, волокна которой имеют растительное происхождение:

- а) хлопок; б) вискоза; в) шерсть;

Вопрос № 16	Вариант а	Вариант б	Вариант в
Ответ:			

17. По рисунку определите вид рубахи:



- а) понева;
 б) косоворотка;
 в) зипун;

Вопрос № 17	Вариант а	Вариант б	Вариант в
Ответ:			

18. К гигиеническим свойствам тканей относятся:

- а) теплозащитность; б) гигроскопичность; в) прочность.

Вопрос № 18	Вариант а	Вариант б	Вариант в
Ответ:			

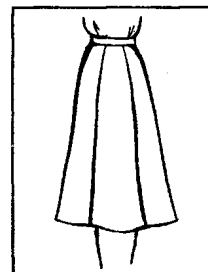
19. В марте цена товара была повышена на 10%, а в июне снижена на 10%. Как изменилась цена товара?

- а) повысилась, б) снизилась в) не изменилась.

Вопрос № 20	Вариант а	Вариант б	Вариант в
Ответ:			

20. К какой конструкции по крою относится данная юбка?

- а) клиньевая,
 б) прямая,
 в) коническая.



Вопрос № 19	Вариант а	Вариант б	Вариант в
Ответ:			

Практическая работа

1. Выполнить на швейной машине двойной шов.

Первая строчка стачивания 0,3-0,5 см от среза деталей, вторая строчка стачивания 0,5-0,7 см от выправленного края детали.

Самоконтроль

- машинные строчки должны быть ровные и аккуратные;
- ширина выполняемых швов должна соответствовать заданным величинам;
- отсутствие строчек временного назначения;
- наличие машинных закрепок;
- качество ВТО;
- соблюдение правил техники безопасности

2. Выполнить схематическое и графическое изображения накладного шва с закрытым срезом

Самоконтроль

- линии должны быть ровные и аккуратные;
- изображение должно соответствовать заданию;
- соблюдение правил техники безопасности