

**ВСЕРОССИЙСКАЯ ОЛИМПИАДА ШКОЛЬНИКОВ
ПО ЭКОНОМИКЕ 2014–2015 г.
МУНИЦИПАЛЬНЫЙ ЭТАП. 9 КЛАСС**

Тестовые задания

1. В стране К почти все жители любят есть на обед рис с соевым соусом. В 2013 году власти этой страны запретили импорт **риса** из соседних государств, в результате чего количество фирм, продающих рис на рынке страны К, существенно сократилось. Как описанное событие скажется на рынке **соевого соуса**? (Считайте, что спрос и предложение на рынках риса и соевого соуса имеют обычный вид.)
 - а) Количество продаваемого соевого соуса вырастет, его цена вырастет.
 - б) Количество продаваемого соевого соуса вырастет, его цена упадёт.
 - в) Количество продаваемого соевого соуса упадёт, его цена вырастет.
 - г) Количество продаваемого соевого соуса упадёт, его цена упадёт.

2. Спрос на продукцию фирмы «АВС» имеет вид $Q = 8000 - P \cdot Q$ – количество единиц товара (в штуках), P – цена одной единицы товара (в рублях). Предельные издержки фирмы строго положительны. Как изменится прибыль фирмы при уменьшении цены её продукции с 6000 рублей за штуку до 2000 рублей?
 - а) увеличится
 - б) уменьшится
 - в) не изменится
 - г) В зависимости от конкретного вида функции общих издержек прибыль может как увеличиться, так и уменьшиться.

3. С какой целью правительство РФ вводит налоги на некоторые товары, ввозимые из-за рубежа?
 - а) снизить цены данных товаров на российском рынке
 - б) уменьшить импорт данных товаров
 - в) увеличить импорт данных товаров
 - г) уменьшить экспорт данных товаров

4. Какое неравенство всегда является верным?
 - а) расходы государственного бюджета \leq доходам государственного бюджета
 - б) прибыль фирмы \leq общей выручке фирмы
 - в) расходы семьи \leq доходам семьи
 - г) фонд оплаты труда работников фирмы \leq прибыли фирмы

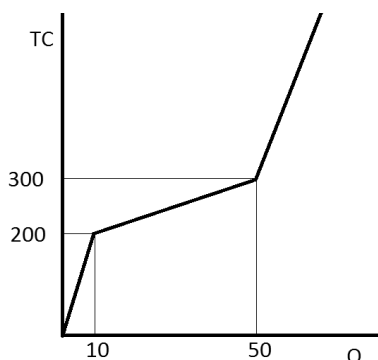
5. В стране Налимии в результате принятия нового закона увеличилась потоварная субсидия, выплачиваемая производителям велосипедов. Одновременно с этим в Налимии стало модно заниматься велосипедным спортом. В результате перечисленных событий точка равновесия на рынке велосипедов в Налимии сдвинется таким образом, что:

- а) Равновесная цена велосипедов вырастет, равновесный объем продаж снизится.
- б) И равновесная цена, и равновесный объем продаж велосипедов вырастут.
- в) Равновесный объем продаж велосипедов вырастет, направление изменения равновесной цены определить невозможно.
- г) Равновесная цена велосипедов вырастет, направление изменения равновесного объема продаж определить невозможно.

Не забудьте перенести Ваши ответы в таблицу на титульном листе

Задачи на вычисление

6. На рисунке изображена зависимость общих издержек фирмы (ТС, в рублях) от ее выпуска (Q, в штуках). Определите предельные издержки производства двадцатой единицы продукции.



7. На рынке некоего продукта заданы линейные спрос и предложение: $Qd = a - bp$, $Qs = c + dp$. В Семи королевствах решили выяснить, какая же цена является равновесной на данном рынке. Для этого государство сначала устанавливает цену $p_1 = 1$. При такой цене наблюдается дефицит в размере 3 единиц товара. Далее государство устанавливает цену $p_2 = 6$, при которой обнаруживается избыток в размере 7 единиц товара.

Чему равна равновесная цена на данном рынке?

8. У двух пенсионеров были одинаковые сбережения. Первый пенсионер положил деньги в банк под 32 % годовых, а второй – под 10 % на один год. На сколько процентов в конце года сбережения первого пенсионера будут больше, чем у второго?

9. Полицейский Дядя Фёдор в первомайской лотерее выиграл три билета на рок-фестиваль, который состоится первого июля. Однако такую музыку Дядя Фёдор не любит, и он решил продать свои билеты. Везучий полицейский рассматривает два варианта: либо продать билеты незамедлительно по 4000 рублей за штуку, либо продать их через месяц – первого июня, когда ожидается повышение цен на билеты на 15 %. Банковская ставка процента по вкладам составляет 10 % в месяц (это означает, что сумма вклада в банке ежемесячно увеличивается на 10 % по отношению к оставшейся на конец предыдущего месяца).

Какую максимальную сумму Дядя Фёдор сможет получить к моменту начала фестиваля?

10. Семья в течение года тратит: на продовольственные товары 50 %, на непродовольственные товары 40 % и на услуги 10 % своего бюджета. За год цены на продовольственные товары упали на 10 %, цены на непродовольственные товары упали на 10 %, цены на услуги выросли на 20 %. При этом структура расходов семьи не изменилась.

Как и на сколько процентов изменились расходы в бюджете семьи за год?

11. Федя захотел вложить деньги в иностранный банк. Для этого он обменял имеющиеся у него 87 500 рублей на доллары по курсу 35 рублей за 1 доллар. После этого Федя вложил всю сумму в иностранный банк на три года под 10 % годовых (это означает, что сумма вклада в банке ежегодно увеличивалась на 10 % по отношению к оставшейся на конец года). Через три года Федя забрал всю имеющуюся на счёте сумму и перевёл её обратно в рубли по курсу 40 рублей за 1 доллар.

Какую прибыль (в рублях) получил Федя?

12. Фирма «Гудок» является единственным производителем на рынке паровозов в некоторой стране. У фирмы есть шесть потенциальных покупателей, каждый из которых раздумывает над покупкой одного паровоза. Максимальная цена, которую первый покупатель согласен заплатить за паровоз, составляет 1000 монет. Второй покупатель согласен заплатить за паровоз не более 800 монет. Третий – не более 600. Четвёртый – не более 400. Наконец, пятый и шестой покупатели согласны заплатить за паровоз максимум по 200 монет. По местным законам фирма обязана продавать все паровозы по одинаковой цене.

Какую цену ей следует установить для получения наибольшей выручки?

13. Функция предложения яблок имеет вид $Q_s = 100p - 300$, где Q_s – величина рыночного предложения яблок в килограммах, а p – цена одного килограмма яблок в денежных единицах (д.е.). Яблоки приобретают множество потребителей, каждый из которых имеет индивидуальную функцию спроса $q_d = 12 - p$, где q_d – величина индивидуального спроса каждого потребителя на яблоки в килограммах. Известно, что в равновесии суммарная выручка производителей яблок составила 1800 д.е.

Определите число потребителей на рынке.

14. Хозяин небольшого обувного магазина решил избавиться от части запасов обувной продукции на складе и увеличить объём продаж. Для этого он объявил акцию: «Все товары продаются в рассрочку. При одновременной покупке двух пар обуви заплати сейчас полную стоимость первой пары и 60 % от стоимости второй. Остальная сумма выплачивается по Z % от стоимости пары P каждый следующий месяц». Студент Экономов решил обновить свою обувь и купил по этой акции две пары ботинок на деньги, которые он заработал летом.

- 1) Какую ставку процента Z % от стоимости P будет выплачивать студент ежемесячно, если известно, что к концу зимней сессии (через 5 месяцев) он оплатит только 80 % стоимости P ?
- 2) Через сколько месяцев студент вернёт оставшуюся сумму полностью, считая от дня покупки ботинок?

15. На рынке некоторого товара в 2013 году функция спроса имела вид $Q = \frac{1000}{P}$,

а функция предложения была задана уравнением $Q = \sqrt[2013]{P} + 2013$. В 2014 году спрос на товар остался прежним, а предложение поменялось и теперь описывается функцией $Q = \sqrt[2014]{P} + 2014$.

На сколько процентов изменилась равновесная выручка производителей товара на этом рынке в 2014 году по сравнению с 2013 годом?