

# **Всероссийская олимпиада школьников по ГЕОГРАФИИ**

## **Региональный этап 2015/2016 учебного года**

### **Задание первого тура для 10—11-х классов Вариант 1**

#### **ПЕРЕД ВЫПОЛНЕНИЕМ ЗАДАНИЯ ВНИМАТЕЛЬНО ПРОЧТИТЕ ИНСТРУКЦИЮ**

- На выполнение всех заданий 1 тура отводится 3 часа (180 минут).
- Задание включает 6 задач.
- Максимальная оценка за решение задач (правильные и полные ответы) составляет: для задач 1, 4, 5, 6 – 10 баллов, для задач 2 и 3 – 5 баллов.
- Максимальная общая сумма баллов за решение всех задач – 50.
- Использование любых справочных материалов НЕ допускается.
- Использование любых устройств мобильной связи НЕ допускается.
- Для ответа используйте полученные вами листы ответов.
- Персональные данные запишите только на титульном листе, остальные листы, на которых вы будете писать ответы на задачи, не подписывайте.
- Ответы пишите авторучкой с синей или черной пастой (чернилами).
- Листы с заданиями для ответа НЕ используйте, сдайте их вместе с листами ответа.
- Черновики не проверяются и не оцениваются.

### Задача 1.

Какие из перечисленных видов атмосферных явлений соответствуют приведенным ниже определениям?

Атмосферные явления: *изморозь, туман, гололёд, дождь, гололедица, иней, роса, метель, снег, град.*

1. \_\_\_\_\_ — это скопление продуктов конденсации (капель или кристаллов, или тех и других вместе), взвешенных в воздухе, непосредственно над поверхностью земли.
2. \_\_\_\_\_ — это отложение льда на ветвях деревьев, проводах и т. п. при тумане в результате сублимации водяного пара или намерзания переохлаждённых капель.
3. \_\_\_\_\_ — это слой плотного льда (матового или прозрачного), нарастающего на поверхности земли и на предметах преимущественно с наветренной стороны, образующийся от намерзания капель переохлаждённого дождя или мороси.

На графиках на рисунке 1 показана повторяемость наблюдений (число дней в течение месяца) четырёх из перечисленных атмосферных явлений для пяти метеостанций на территории России. Буквенные обозначения соответствуют одним и тем же метеостанциям. В каком из следующих мест: Петропавловск-Камчатский, остров Врангеля, Якутск, Москва, Симферополь – расположена каждая из метеостанций А–Д?

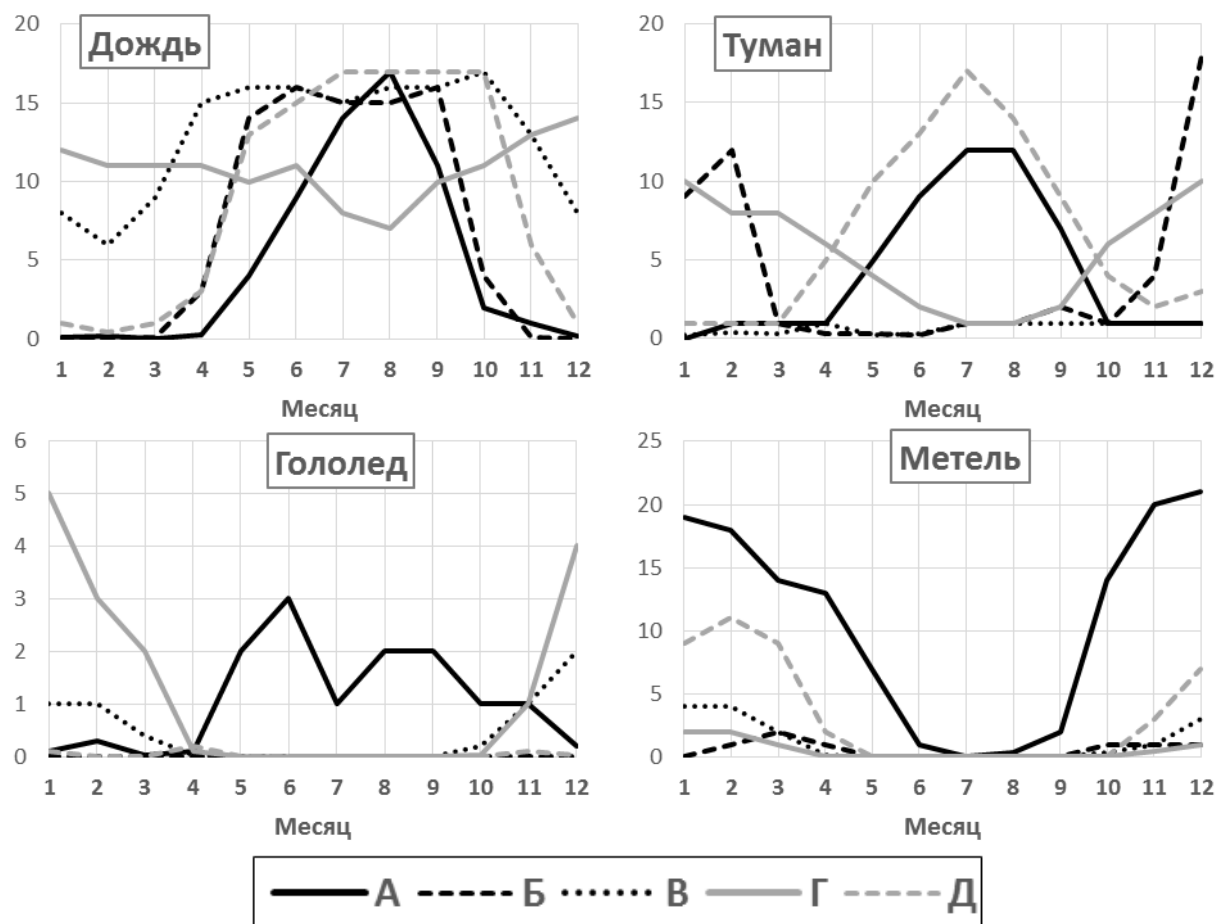


Рис. 1

**Задача 2.** Прочтите отрывок из записей путешественника и ответьте на вопросы.

*«В августе 1856 года, переправившись через реку Или, я впервые увидел снежный хребет, известный под именем Заилийского Алатау и служащий передовой цепью Небесного хребта. Никогда не забуду впечатления, произведенного на меня этим горным хребтом, представляющим с реки Или грандиознее Швейцарских Альпов ...*

*От реки Или, имеющей у нынешнего Илийского посёлка от 150 до 200 сажень ширины, считают не менее 70 вёрст до нынешнего областного города Верного, расположенного как раз у самой подошвы Заилийского Алатау ...*

*... На другое утро я вполне наслаждался видом необъятной поверхности тёмно-синего озера, за которым поднималась поражающая своим величием главная цепь Небесного хребта...»*

1. Как на современных российских картах называется горная система, именуемая в описании «Небесным хребтом»?
2. Какой путешественник, составивший это описание, первым из европейских географов побывал в этих горах?
3. Какое горное озеро он описывает?
4. Каково современное название упомянутого в описании города Верный?
5. На территории какого государства находится этот город в настоящее время?

**Задача 3.** В таблице 1 приведены названия крупных месторождений или центров добычи одного из видов полезных ископаемых. Эти месторождения и центры находятся в четырёх странах на четырёх материках.

- Назовите основной вид полезных ископаемых, который добывают на этих месторождениях или вблизи этих центров.
- Определите страны, в которых они находятся.
- Используя список, подберите для каждого из месторождений или центров добычи название части страны (провинции, штата), где оно расположено.
- Ответы впишите в таблицу.

Части территорий стран: штат Аляска, провинция Чубут, штат Ривер, провинция Хейлунцзян.

Таблица 1.

Вид полезных ископаемых – _____			
№	Месторождение	Страна	Часть территории страны (провинция, штат)
1	Дацин		
2	Комодоро-Ривадавия		
3	Порт-Харкорт		
4	Прадхо-Бей		

**Задача 4.** На рисунке схематически изображены четыре из двадцати крупнейших по водности речных систем мира (они обозначены буквами А–Г), относящихся к трём материкам. Звёздочкой обозначен крупнейший город на главной реке.

- Сопоставьте рисунки с данными таблицы 2 и заполните её пустующие ячейки.
- Впишите в соответствующие ячейки названия главных рек каждой из речных систем (в некоторых случаях это не одна, а две главных реки), а также названия двух важнейших показателей, которые характеризуют речные системы. Укажите единицы измерения этих показателей.
- Впишите в таблицу названия обозначенных звёздочками городов.

Таблица 2.

Рисунок	Название реки / рек	Показатель X, ед.измерения	Показатель Y, ед.измерения	Город
А		Более 200 000	Более 7 000 000	
Б		20 000	2 600 000	
В		17 000	3 200 000	
Г		13 000	3 000 000	

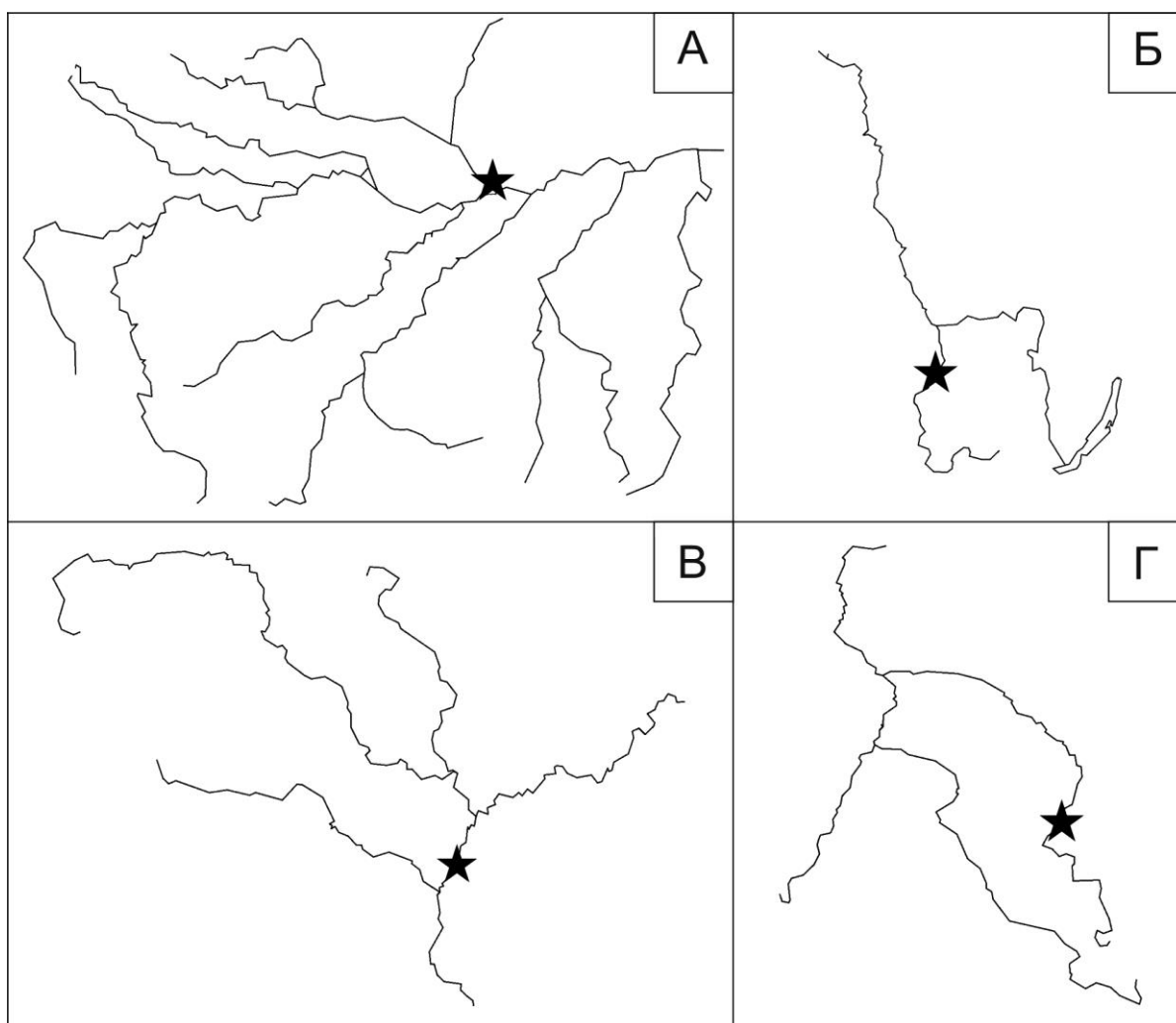


Рис. 2. Схематические изображения речных систем (масштаб изображений различается)

**Задача 5.** Изучите космические снимки 1–5 на рисунке 3 (см. лист-вкладку).

Каким местам, обозначенным буквенными индексами на снимке 1, соответствуют снимки 2–5? Ответ запишите в виде таблицы.

- Заполните пропуски в тексте, вписав в него недостающие слова, и подчеркните те из предложенных вариантов, которые вы считаете верными.

\_\_\_\_\_ море — самое мелкое из морей Мирового океана, его максимальная глубина составляет всего (3,5 м / 13,5 м / 33,5 м). После зарегулирования крупнейшей реки бассейна этого моря, его средняя солёность увеличилась до (3,8‰ / 13,8‰ / 23,8‰). Из-за небольшой солёности море замерзает при более (*высоких / низких*) температурах, чем соседнее. По берегам моря расположено множество мелководных заливов, отделённых от моря узкой полосой суши. Эти заливы называются \_\_\_\_\_. В западной части моря расположен крупный залив \_\_\_\_\_, также называемый Гнилым морем. Солёность этого залива в несколько раз (*выше / ниже*), чем основной акватории. От моря залив отделён узкой косой, название которой — (*Перекоп / Арабатская стрелка / Чушка*). На снимке 2 видны участки, засеянные мало распространённой в России сельскохозяйственной культурой — \_\_\_\_\_. Такие участки называются \_\_\_\_\_. По валовому сбору этой культуры субъект Российской Федерации, где расположены эти поля, занимает (*первое / второе / третье*) место в нашей стране. Эту культуру выращивают ещё в нескольких субъектах РФ, в том числе в (*Приморском крае / Саратовской области / Калининградской области*).

**Задача 6.** Для определения степени лингвистического разнообразия страны принято использовать так называемый индекс Гринберга<sup>1</sup>. Этот индекс показывает, какова вероятность того, что у двоих случайно выбранных жителей данной страны будет разный родной язык, или разные региональные диалекты одного языка. Его значения колеблются от 1 (когда у любых двоих жителей страны родной язык разный) до 0 (вероятность различий в языке отсутствует). Самое высокое в мире значение индекса Гринберга – 0,988 – в Папуа-Новой Гвинее, где проживают носители 839 языков. Самое низкое – 0 – в Корейской Народно-Демократической Республике, которую населяют носители только одного языка.

- В какой стране индекс Гринберга выше – Демократической Республике Конго или Гаити?
- Проанализируйте таблицу 3 и определите, каким странам соответствуют приведенные в ней параметры, если известно, что в них распространены следующие языки:

**Страна X:** тсвана/сетсвана (официальный, 1,7 млн)<sup>2</sup>, английский (официальный), каланга, секгалагади, сесарва, гереро, африкаанс, мбукушу, ндебеле, намбья.

**Страна Y:** испанский (официальный, говорят около 6, 5 млн человек, – почти все жители этой самой маленькой по площади страны на своём материке), нават (язык юго-ацтекской семьи), кекчи и другие майянские языки.

**Страна Z:** тагальский (28 млн), себуано (13 млн), илокано, бикольский, хилигайнон, чабакано (креольский испанский), китайский, английский.

- Впишите буквенные обозначения и названия стран в соответствующие ячейки таблицы на листе ответов.

Таблица 3. Лингвистические характеристики стран X, Y и Z.

Буквенное обозначение страны (X, Y или Z)	Название страны	Значение индекса Гринберга	Число всех живых языков	Число аборигенных языков*
		0,843	193	182
		0,506	38	28
		0,004	6	4

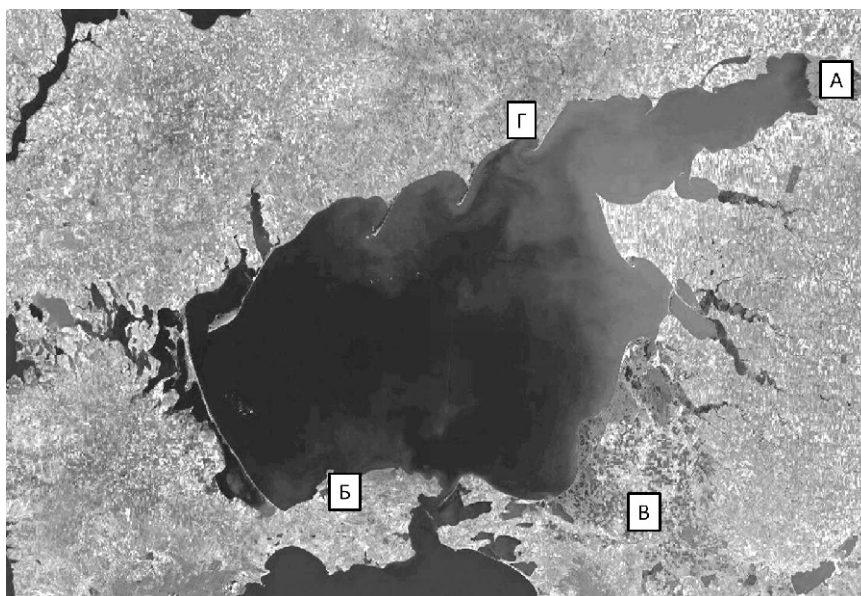
Примечание: К аборигенным относятся как языки коренных народов и их диалекты, так и языки потомков переселенцев, попавших на территорию страны в прошлом (например, переселившихся из метрополии, когда эта страна была её колонией).

<sup>1</sup> Индекс назван по имени американского лингвиста Дж.Х. Гринберга.

<sup>2</sup> Здесь и далее в скобках указано примерное число носителей данного языка в стране.

# ЛИСТ-ВКЛАДКА

## 1 ВАРИАНТ, 10-11 КЛАССЫ



Снимок 1



Снимок 2



Снимок 3



Снимок 4



Снимок 5

Рис. 3. Космические снимки территории (масштаб снимков различается)

**Всероссийская олимпиада школьников по ГЕОГРАФИИ**  
**Региональный этап**  
**2015/2016 учебного года**  
**Задание первого тура для 10-11-х классов**  
**Вариант 1**

---

## Лист ответов на задачу 1

### Определения

1. \_\_\_\_\_ — это скопление продуктов конденсации (капель или кристаллов, или тех и других вместе), взвешенных в воздухе, непосредственно над поверхностью земли.
2. \_\_\_\_\_ — это отложение льда на ветвях деревьев, проводах и т. п. при тумане в результате сублимации водяного пара или намерзания капель переохлаждённого тумана.
3. \_\_\_\_\_ — это слой плотного льда (матового или прозрачного), нарастающего на поверхности земли и на предметах преимущественно с наветренной стороны, образующийся от намерзания капель переохлаждённого дождя или мороси.

### Буквенные обозначения на графиках

А – \_\_\_\_\_

Б – \_\_\_\_\_

В – \_\_\_\_\_

Г – \_\_\_\_\_

Д – \_\_\_\_\_



**Всероссийская олимпиада школьников по ГЕОГРАФИИ**  
**Региональный этап**  
**2015/2016 учебного года**  
**Задание первого тура для 10-11-х классов**  
**Вариант 1**

---

**Лист ответов на задачу 2**

1. Как на современных российских картах называется горная система, именуемая в описании «Небесным хребтом»?

---

2. Какой путешественник, составивший это описание, первым из европейских географов побывал в этих горах?

---

3. Какое горное озеро он описывает?

---

4. Каково современное название упомянутого в описании города Верный?

---

5. На территории какого государства находится этот город в настоящее время?

---

**Всероссийская олимпиада школьников по ГЕОГРАФИИ**  
**Региональный этап**  
**2015/2016 учебного года**  
**Задание первого тура для 10-11-х классов**  
**Вариант 1**

---

**Лист ответов на задачу 3**

Вид полезных ископаемых _____			
№	Месторождение	Страна	Часть территории страны (провинция, штат)
1	Дацин		
2	Комодоро-Ривадавия		
3	Порт-Харкорт		
4	Прадхо-Бей		



Всероссийская олимпиада школьников по ГЕОГРАФИИ

Региональный этап

2015/2016 учебного года

Задание первого тура для 10-11-х классов

Вариант 1

**Лист ответов на задачу 5**

Каким местам, обозначенным буквенными индексами на снимке 1, соответствуют снимки 2–5?

Номер снимка	Буквенное обозначение места на снимке 1
2	
3	
4	
5	

Заполните пропуски в тексте, вписав в него недостающие слова, и подчеркните те из предложенных вариантов, которые вы считаете верными:

\_\_\_\_\_ море — самое мелкое из морей Мирового океана, его максимальная глубина составляет всего (3,5 м / 13,5 м / 33,5 м). После зарегулирования крупнейшей реки бассейна этого моря его средняя солёность увеличилась до (3,8‰ / 13,8‰ / 23,8‰). Из-за небольшой солёности море замерзает при более (*высоких / низких*) температурах, чем соседнее. По берегам моря расположено множество мелководных заливов, отделённых от моря узкой полосой суши. Эти заливы называются \_\_\_\_\_. В западной части моря расположен крупный залив \_\_\_\_\_, также называемый Гнилым морем. Солёность этого залива в несколько раз (*выше / ниже*), чем основной акватории. От моря залив отделён узкой косой, название которой — (*Перекоп / Арабатская стрелка / Чушка*). На снимке 2 видны участки, засеянные мало распространённой в России сельскохозяйственной культурой — \_\_\_\_\_. Такие участки называются \_\_\_\_\_. По валовому сбору этой культуры субъект Российской Федерации, где расположены эти поля, занимает (*первое / второе / третье*) место в нашей стране. Эту культуру выращивают ещё в нескольких субъектах РФ, в том числе, в (*Приморском крае / Саратовской области / Калининградской области*).

**Всероссийская олимпиада школьников по ГЕОГРАФИИ**  
**Региональный этап**  
**2015/2016 учебного года**  
**Задание первого тура для 10-11-х классов**  
**Вариант 1**

---

**Лист ответов на задачу 6**

В какой стране индекс Гринберга выше – Демократической Республике Конго или Гаити? \_\_\_\_\_

<b>Буквенное обозначение страны (X, Y или Z)</b>	<b>Название страны</b>	<b>Значение индекса Гринберга</b>	<b>Число всех живых языков</b>	<b>Число аборигенных языков</b>
		0,843	193	182
		0,506	38	28
		0,004	6	4