

ВСЕРОССИЙСКАЯ ОЛИМПИАДА ШКОЛЬНИКОВ
ПО ОБЖ 2017–2018 уч. г.
ШКОЛЬНЫЙ ЭТАП

9 классы

Маршрутная карта практического этапа

Проверка практических навыков учащихся осуществляется при последовательном выполнении участником практических заданий.

Участник находится на линии старта.

1. Оказание первой помощи

Оказать первую помощь пострадавшему и вызвать спасательные службы.

Условия исполнения

Перед участником находится пострадавший, который неподвижно лежит на спине в состоянии обморока.

Участник оказывает первую помощь пострадавшему.

1.1. Оказание первой помощи пострадавшему в состоянии обморока

№	Перечень ошибок	Штраф
1	Не проверено состояние пострадавшего, участник не убедился, что это не остановка сердца (не проверено наличие дыхания, реакции зрачков на свет и пульса)	25 баллов
2	Не обеспечен доступ свежего воздуха (не расстёгнута одежда в области шеи)	10 баллов
3	Ноги пострадавшего не подняты на 30–45 см	15 баллов
4	Не использован нашатырный спирт (к носу не поднесён смоченный материал) или не было воздействия на болевую точку, расположенную между перегородкой носа и верхней губой	15 баллов
Оценка задания с учётом штрафных баллов 25 – _____ =		Подпись судьи _____

1.2. Вызов спасательных служб

№	Перечень ошибок	Штраф
1	Не вызваны спасательные службы	10 баллов
2	Не указан адрес места происшествия	5 баллов
3	Не указано число пострадавших	5 баллов
Оценка задания с учётом штрафных баллов 10 – _____ =		Подпись судьи _____

2. Средства индивидуальной защиты

Выбрать противогаз, указанный в карточке.

Условия исполнения

Перед участником разложены карточки с наименованием типа противогаза, средства для измерения размера головы и противогазы ГП-5, ГП-7, ГП-7В (могут быть другие типы противогазов не менее 3).

Участник по указанному в карточке типу противогаза, выбирает противогаз.

2.1. Выбор противогаза

№	Перечень ошибок	Штраф
1	Выбран неверный тип противогаза	10 баллов
Оценка задания с учётом штрафных баллов		Подпись
10	– _____ =	судьи _____

2.2. Подобрать выбранный противогаз для себя

№	Перечень ошибок	Штраф
1	Незнание порядка подгонки лицевой части	30 баллов
2	Выбор лицевой части не по размеру	30 баллов
3	Противогаз не подобран в течение 2–х минут	30 баллов
Оценка задания с учётом штрафных баллов		Подпись
30	– _____ =	судьи _____

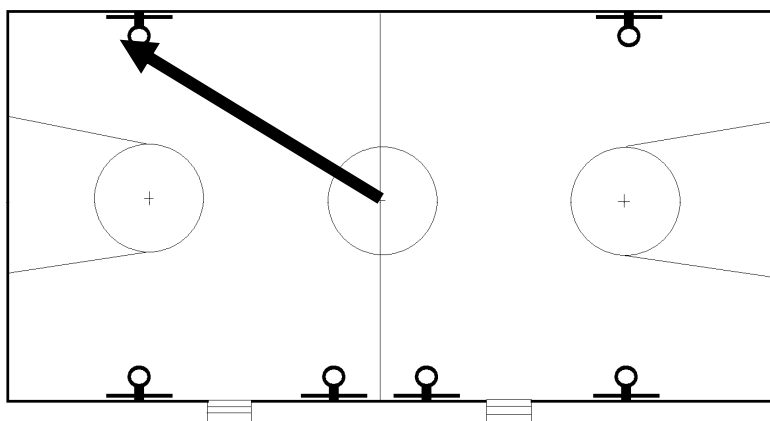
3. Ориентирование на местности

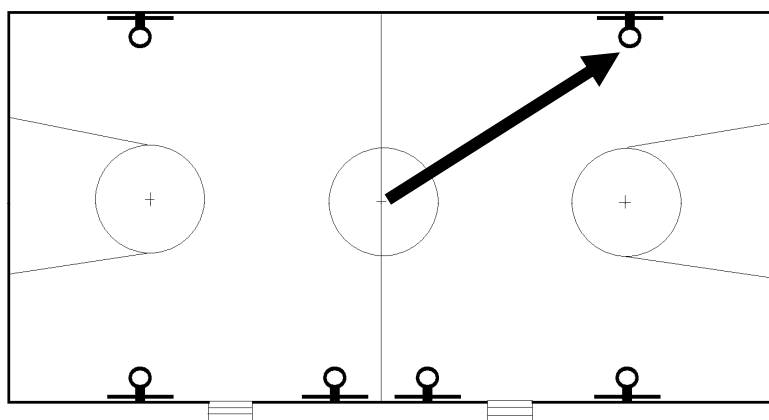
Определить магнитный азимут на предмет по компасу.

Условия исполнения

Перед участником находится компас Адрианова.

В течение 60 секунд по команде члена жюри участник определяет магнитный азимут на два предмета, расположенных в зале.





№	Перечень ошибок	Штраф
1	Ошибка от 1 до 5 градусов	по 1 баллу
2	Ошибка более 5 градусов	25 баллов
Оценка задания с учётом штрафных баллов 25 – _____ =		Подпись судьи _____

Условия подсчёта результата

Штрафные баллы начисляются за каждую ошибку согласно регламенту.

Результат за каждый этап вычисляется путём вычитания из максимально возможного количества баллов за этап количества штрафных баллов.

Если штрафных баллов больше максимального количества баллов за этап, ставится 0 баллов.

Итоговый результат вычисляется путём суммирования полученных баллов за все этапы.

Сумма штрафных баллов: _____
баллов

Общий результат: _____
баллов