

# ВСЕРОССИЙСКАЯ ОЛИМПИАДА ШКОЛЬНИКОВ

ПО ЭКОНОМИКЕ 2017–2018 уч. г.

## ШКОЛЬНЫЙ ЭТАП

9 класс

**Определите один правильный ответ.**

1. В Хоббитшире производят два товара – фейерверк и ячмень. Благодаря дружбе с гномами жители Хоббитшира узнали о более эффективной технологии производства фейерверка. Как при этом переместилась кривая производственных возможностей (КПВ) Хоббитшира?

- а. КПВ переместилась вверх.
- б. КПВ переместилась вниз.
- в. КПВ не переместилась.
- г. Нельзя сказать однозначно, как переместилась КПВ.

2. Как при прочих равных условиях на рынок изумрудов Волшебной страны повлияет градостроительная политика Гудвина, желающего построить Изумрудный город и готового закупать для этого изумруды на внутреннем рынке по любой цене?

- а. Цена упадёт, количество проданного товара на рынке увеличится.
- б. Цена вырастет, количество проданного товара на рынке увеличится.
- в. Цена останется неизменной, количество проданного товара на рынке увеличится.
- г. Цена вырастет, количество проданного товара на рынке упадёт.

3. Кривая спроса на мёртвые души в Нской губернии задаётся уравнением  $Q_d = 300 - 4P$ , кривая предложения задаётся уравнением  $Q_s = 20 + 6P$ , где  $Q$  – количество мёртвых душ, а  $P$  – их цена в рублях. Сколько мёртвых душ будет продано в Нской губернии в равновесии?

- а. 28
- б. 140
- в. 75
- г. 188

4. Белая Королева покупает шерсть по цене 6 золотых за 1 килограмм, после чего продаёт собственноручно связанную из неё шерстяную шаль за 1 золотой. Для пошива шали Белой Королеве нужно 125 граммов шерсти. Чему равна добавленная стоимость в расчёте на одну шаль, создаваемая Белой Королевой?

- а. 1 золотой
- б. 0,8 золотого
- в. 0,75 золотого
- г. 0,25 золотого

5. Какая пара товаров из перечисленных ниже является товарами-субститутами?

- а. круассан и кофе
- б. кофе и чай
- в. кофе и кофейные зёрна
- г. кофе и чашка

6. Винни Пух идёт покупать мёд в один из четырёх магазинов города. В магазинах «Десяточка», «Пикси» и «Перепутье» продаётся мёд в баночках по 100 мл по одной цене. А в магазине «Вилла» – по 200 мл, но цена одной баночки выше на 60 %, чем цена в других магазинах. При этом в некоторых магазинах идёт акция:

- В «Десяточке» при покупке двух баночек мёда даётся 40 % скидка на вторую банку.
- В «Пикси» на каждую банку мёда действует скидка 25 %.
- А в магазине «Перепутье» скидка 25 % на вторую банку мёда, скидка 30 % на третью и каждую следующую банку мёда.

В каком магазине Винни Пуху стоит купить мёд, если ему надо купить 400 мл мёда в одном магазине?

- а. «Десяточка»
- б. «Пикси»
- в. «Перепутье»
- г. «Вилла»

7. При расчёте экономической прибыли используются:

- а. только те издержки, которые отражены в бухгалтерских отчётах
- б. только себестоимость продукции
- в. альтернативные издержки использования имеющихся ресурсов
- г. только издержки, отражённые в бухгалтерских отчётах, и издержки на ведение теневой деятельности фирмы

8. В стране N кривая Лаффера для налоговых сборов с населения имеет следующий вид:  $T = -10t^2 + 6t$ . Какую ставку налога  $t$  необходимо выбрать правителю, чтобы собрать максимальную сумму налогов? Какую сумму налогов ( $T$ ) он соберёт?

- а.  $T = 0$ ;  $t = 0,6$
- б.  $T = 0,8$ ;  $t = 0,2$
- в.  $T = 0,85$ ;  $t = 0,3$
- г.  $T = 0,9$ ;  $t = 0,3$

9. Перекрёстная эластичность спроса на первый товар по цене второго товара будет положительной, если эти товары:

- а. кофе и тортик
- б. тортик и пироженка
- в. пироженка и чай
- г. какао и зефирки

10. Ваня недавно окончил университет и устроился на работу переводчиком текстов. Заработная плата Вани сдельная – за количество переведённых страниц. Работать Ваня может не больше 8-и часов в день. Ваня может переводить простые тексты – 4 страницы за час работы по цене 250 руб. за страницу, а может переводить медицинские тексты – 3 страницы за час работы по цене 400 руб. за страницу. Ваня любит свою работу, но настолько же любит играть в компьютерную игру WOW. Ваня профессиональный игрок. Играя в эту игру по 8 часов в день, Ваня зарабатывает в среднем 4200 рублей за день (иногда он выигрывает, но иногда и проигрывает). Если Ваня играет 8 часов, то на перевод у него не остаётся сил. Если бы Ваня играл не 8 часов, а только 2 часа в день, то смог бы заниматься ещё 6 часов переводом простых текстов (но не сложных, потому что настрой на серьёзную работу уже потерял), но получал бы в среднем только 500 рублей за игру (за два часа), так как не успевал разыграться. Каковы альтернативные издержки в день дополнительных 6 часов игры в WOW у Вани при условии, что 2 часа он уже играл?

- а. 3700 руб.
- б. 6000 руб.
- в. 7200 руб.
- г. 6400 руб.

**11.** Три подруги на отдыхе решили сходить в луна-парк, где действует своя валюта – купоны. Каждый купон стоит 1 евро. В кассе действует предложение: 12 купонов за 10 евро. Подруги склоняются к решению купить купоны по акции и хотят один раз прокатиться на колесе обозрения, на котором один человек может проехать за 3 купона. Неиспользованные купоны они хотят продать со скидкой перед кассой. При какой суммарной стоимости всех оставшихся неиспользованных купонов, купленных по акции, девушкам будет безразлично, продать их или купить без акции?

- а. 1 евро
- б. 2,5 евро
- в. 3 евро
- г. нет правильного ответа

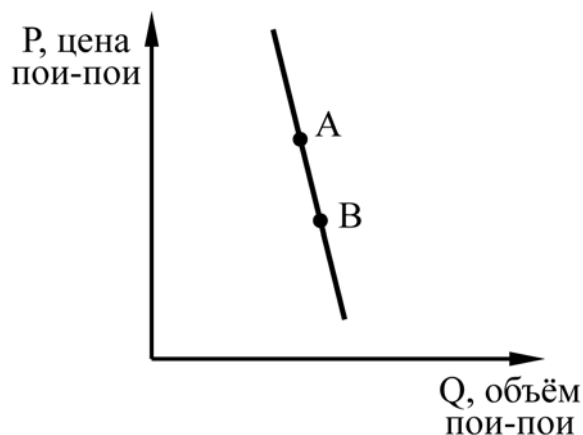
**12.** За первое полугодие цены в Цветочном городе выросли на 12 %, а во втором – упали на 10 %. Найдите годовой темп инфляции в Цветочном городе.

- а. 3,2 %
- б. 8 %
- в. 10 %
- г. 12 %

**13.** Урсула – единственный производитель леденцов в Макондо, спрос местных жителей на которые устроен следующим образом:  $Q_d = 200 - 20p$ , где  $p$  – цена одного леденца в кьятах (денежная единица в Макондо). Постоянные издержки производства леденцов составляют 80 кьят. В прошлом году Урсула продала 100 леденцов, средние издержки производства одного леденца при этом составили 2 кьята. В этом году из-за сезона дождей спрос жителей Макондо на леденцы снизился на 10 %. Как изменилась прибыль Урсулы в текущем году, если цена одного леденца и структура издержек остались прежними?

- а. увеличилась на 38 кьят
- б. снизилась на 38 кьят
- в. увеличилась на 72 кьята
- г. снизилась на 72 кьята

14. На рисунке ниже представлен спрос полинезийцев на пои-пои, который готовят из плодов хлебного дерева. Какой эластичностью характеризуется данный спрос в точке А по сравнению с точкой В?



- а. более высокой эластичностью
- б. более низкой эластичностью
- в. эластичности в точках совпадают
- г. ни один из перечисленных выше вариантов неверен

15. Пончик из Цветочного города продаёт напитки, которые привозит Бублик, житель Змеёвки, водитель газированного автомобиля. На границе между городами Пончику приходится платить 5 % стоимости напитков за их ввоз на территорию Цветочного города. Как называется данный вид налога?

- а. акциз
- б. налог на добавленную стоимость (НДС)
- в. таможенная пошлина
- г. нет верного ответа

**Таблица ответов на тестовые задания теоретического тура**

| Номер теста | Ответ | Номер теста | Ответ |
|-------------|-------|-------------|-------|
| 1           |       | 9           |       |
| 2           |       | 10          |       |
| 3           |       | 11          |       |
| 4           |       | 12          |       |
| 5           |       | 13          |       |
| 6           |       | 14          |       |
| 7           |       | 15          |       |
| 8           |       |             |       |

*Максимум за тестовые задания – 30 баллов.*

### ЗАДАЧИ НА ВЫЧИСЛЕНИЕ

**16.** Перекрёстная эластичность спроса на защитные наколенники по цене роликовых коньков постоянна и равна  $-1,3$ . Спрос на роликовые коньки описывается функцией  $Q_d = 750 - 6,5p$ . Предложение на рынке роликовых коньков абсолютно неэластично по цене. Недавно была введена новая технология производства роликовых коньков, в результате чего величина предложения выросла со 100 до 126 единиц. На сколько процентов изменилась величина спроса на защитные наколенники в результате изменений на рынке роликовых коньков, если предположить, что предложение защитных наколенников абсолютно неэластично по цене?

*Максимум за задание – 4 балла.*

**Ответ:** \_\_\_\_\_

**17.** Перед Алексеем Турбиным стоит выбор – либо устроиться врачом в военный госпиталь, либо заняться частной практикой. Для того чтобы заняться частной практикой, ему нужно потратить на инструменты все свои сбережения в размере 1000 рублей. Выручка от занятия частной практикой составила бы 3000 рублей в год, издержки – 2300 рублей в год. Свои сбережения (1000 рублей) Алексей может положить в банк, где проценты по депозитам начисляются ежегодно в конце каждого года. Если зарплата врача в военном госпитале – 50 рублей в месяц, а горизонт планирования жителей города в годы Гражданской войны составляет лишь год, то при какой ставке банковского процента Алексею не важно – работать или вести своё собственное дело, если оба занятия ему нравятся одинаково?

*Максимум за задание – 4 балла.*

**Ответ:** \_\_\_\_\_

**18.** Кржемелик и Вахмурка собирают полевые цветы, ежедневно они набирают по 5 килограммов каждый. В этих цветах 80 % массы приходится на воду и 20 % – на сухое вещество. Пока они доносят цветы до дома, объём воды в цветах уменьшается в 2 раза. В таком виде они продают их своей доброй соседке Метелице по 30 червонцев за килограмм. Метелица сушит принесённые Кржемеликом и Вахмуркой цветы, пока в них не останется только треть воды, а затем продаёт в мешочках по 10 граммов по 1 червонцу за штуку.

1) Определите ежедневную выручку Кржемелика и Вахмурки, а также прибыль Метелицы, если у неё нет альтернативных издержек.

2) При какой цене полевых цветов в червонцах (за килограмм) Метелица откажется от покупки их у Кржемелика и Вахмурки (если они не изменят качество цветов – соотношение воды и сухого вещества)?

*Максимум за задание – 4 балла.*

**Ответ:** \_\_\_\_\_

**19.** Функция спроса на хлеб в Вандее составляет  $Q_d = 300 - 0,5P$ , функция предложения  $Q_s = 10 + 3P$ , где  $Q$  – величина спроса на хлеб (тысяч батонов),  $P$  – цена хлеба (франков). Учитывая, что во всей Франции действует жёсткое ограничение цен на хлеб, а в Вандее регулярно случаются бунты из-за дефицита, в данном регионе революционные власти изменили политику и установили такой уровень цен, при котором дефицит составляет 24 тысячи батонов. Чему равна установленная цена хлеба в Вандее?

*Максимум за задание – 4 балла.*

**Ответ:** \_\_\_\_\_

**20.** Лиса Алиса и кот Базилио, ограбив большую группу туристов, решили полететь на присвоенные денежки в Сан-Франциско (США), а значит, им необходимо за рубли купить авиабилеты, а все остальные деньги перевести в доллары. Сейчас в их распоряжении 2200 японских йен, 1000 долларов и 30 000 рублей. Обменные курсы валют представлены в таблице (по этим курсам можно менять любую валюту в любом направлении):

|              |                  |
|--------------|------------------|
| 1 доллар США | 110 японских йен |
| 1 доллар     | 50 рублей        |
| 1 йена       | 0,5 рубля        |

Авиабилеты на двоих обойдутся им в 40 000 рублей. Какая максимальная сумма в долларах США может остаться у Алисы и Базилио после покупки билетов?

*Максимум за задание – 4 балла.*

**Ответ:** \_\_\_\_\_

**Всего за работу – 50 баллов.**