


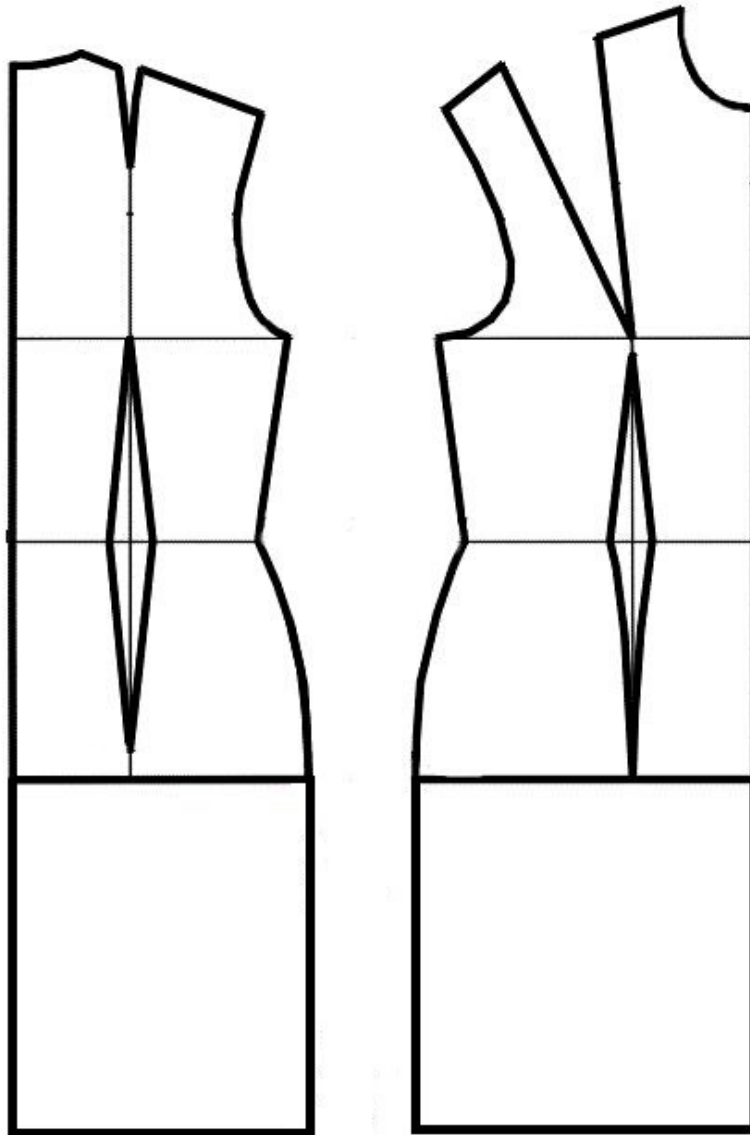
**«Моделирование платья.»**

**Задание:**

1. Внимательно прочитайте описание модели и рассмотрите эскиз. Не забудьте про дополнительные отделочные и (или) вспомогательные детали, с помощью которых декорировано изделие или обработаны края деталей.
2. Найдите различия с базовой конструкцией платья (см. лист «Базовый чертеж основы полуприлегающего платья без рукава для моделирования»).
3. В соответствии с эскизом нанесите новые линии фасона в соответствии с рисунком, соблюдая пропорции. Обозначьте ваши действия по моделированию на чертеже основы платья и рукава на листе «Контроль практического задания». *Используйте для этого слова, значки, стрелки, список и т.д.*
4. Перенесите линии фасона на шаблон из цветной бумаги (чертеж на стр. 2 можно использовать для разрезания).
5. Изготовьте из цветной бумаги (стр.4) детали выкройки для раскладки на ткани.
6. Аккуратно наклейте выкройки *всех деталей* на лист «Результат моделирования».
7. На всех деталях кроя должно быть:  
наименование детали, положение середины и сгиба, расположение долевой нити, конструктивные линии, положение надсечек, величина припусков швов, количество деталей.

Эскиз	Описание модели
	<p>Платье из шелковой набивной ткани с эластаном; прилегающего силуэта; расширенное от бедра в рельефных и боковых швах переда и спинки; длиной ниже линии колена на 10 см. С удлинненным плечевым швом на 5 см.</p> <p>Перед - с отрезной драпированной верхней частью; с рельефными швами, выходящими из боковых швов (выше линии талии 7-8 см) и доходящими до низа. Рельефные швы переда формируются на продолжении талиевых вытачек, смещенных к боковым швам на 5 см, заканчивающимися разрезами.</p> <p>Спинка - с вырезом по горловине формы «лодочка»; с застежкой на тесьму «молния» до линии бедер в среднем шве; с рельефными швами, выходящими из боковых швов (выше линии талии 7-8 см) и доходящими до низа; с плечевыми вытачками, выходящими из горловины.</p> <p>Горловина спинки и проймы обработаны обтачками.</p> <p>Горловина переда обработана окантовочной бейкой</p>

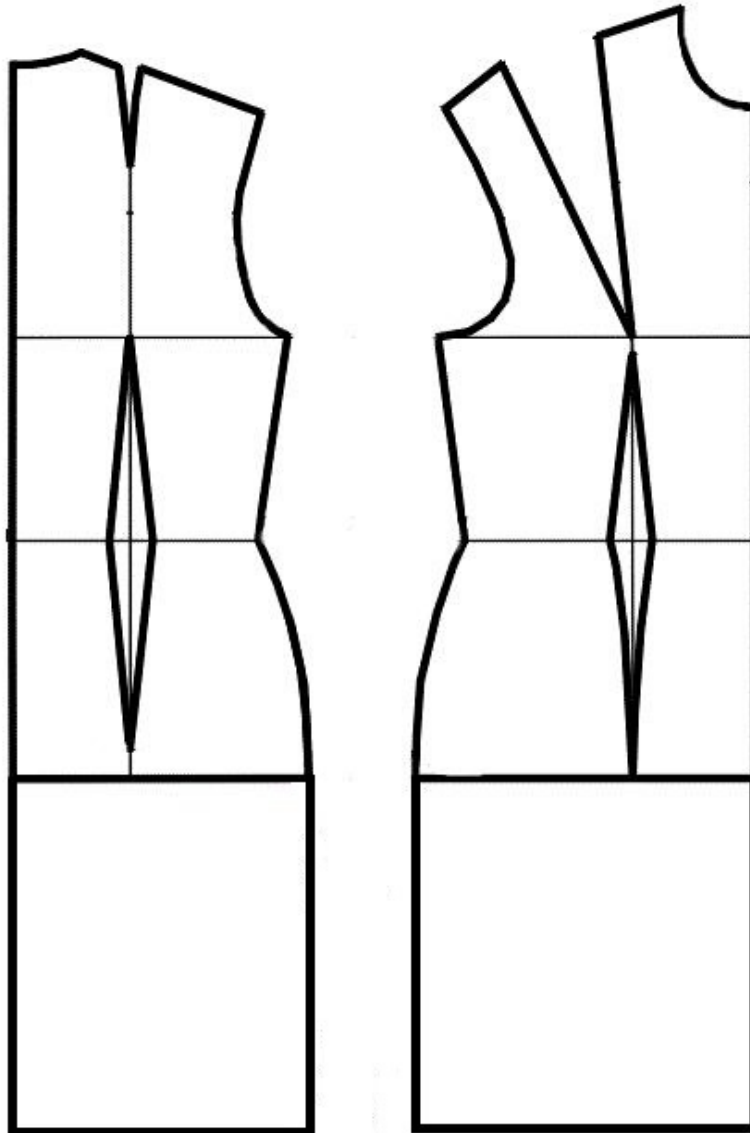
**Базовый чертеж основы полуприлегающего платья  
для моделирования**



**Контроль практического задания.**

**«Моделирование платья».**

Нанесение линий и необходимых надписей для моделирования чертежа основы платья.



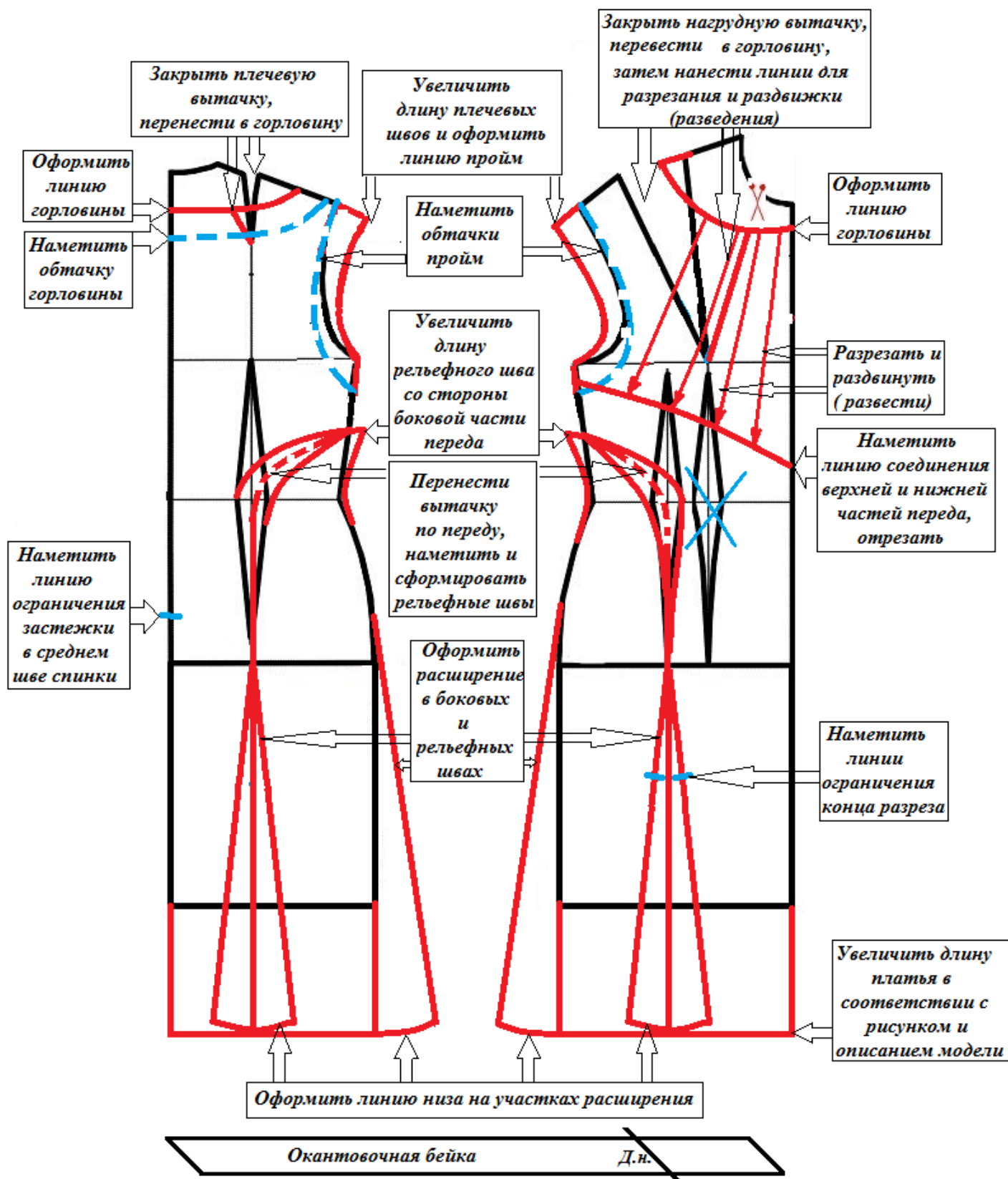
## **Результат моделирования (приклеить готовые выкройки модели).**

Детали выкройки для раскладки на ткани располагайте компактно. Убедитесь, что на листе контроля всё аккуратно размещено. Только после этого приклеивайте готовые выкройки.

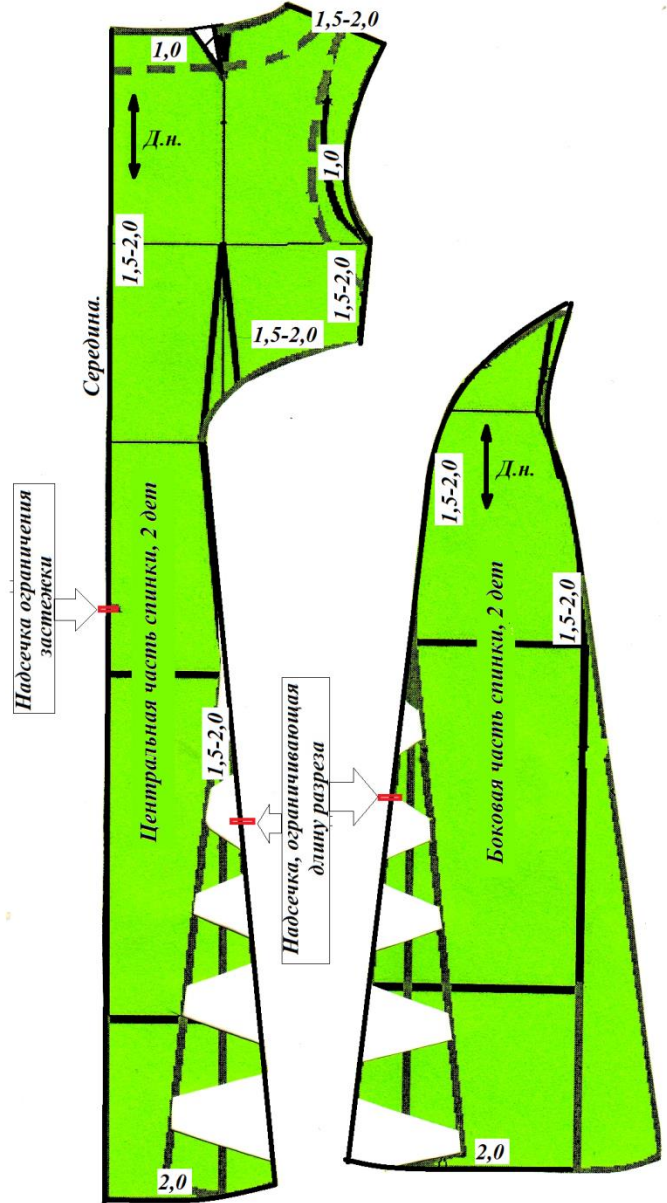
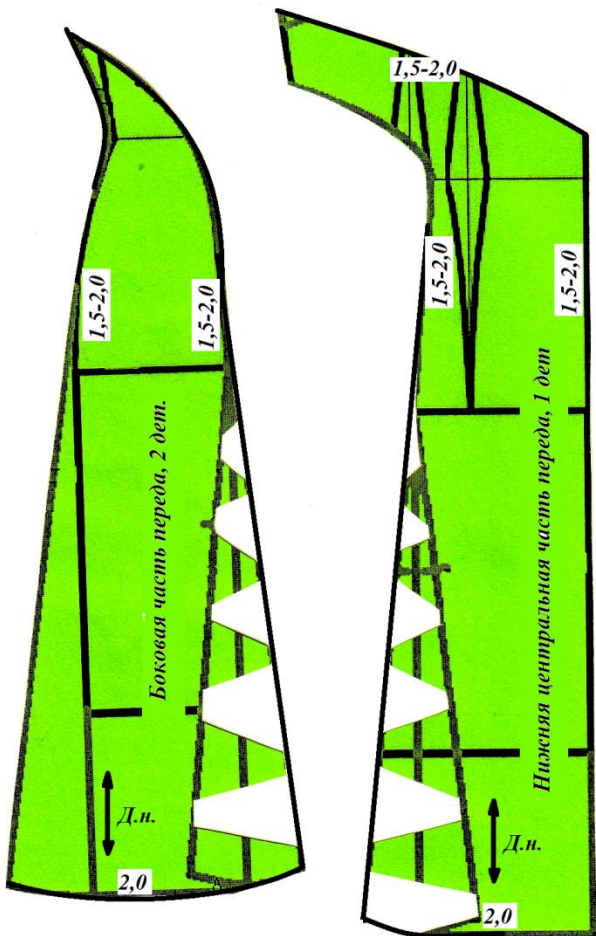
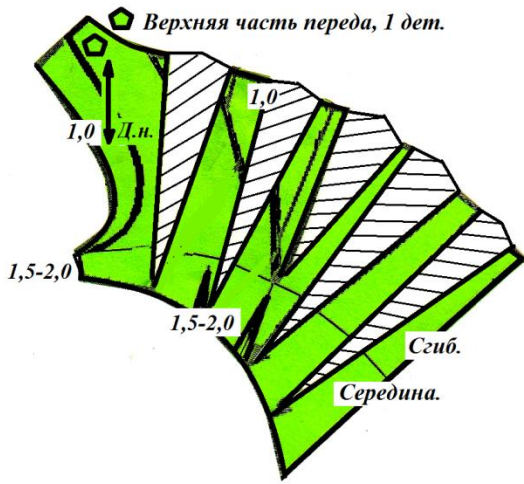
**Карта пооперационного контроля. 9 класс.**  
**«Моделирование платья»**

№ п/п	Критерии оценивания	Баллы	Баллы по факту
	<b>Нанесение новых линий фасона и надписей на чертеже основы платья</b>	<b>6</b>	
1	Оформление рельефных швов переда и спинки, работа с талиевыми вытачками	2,0	
2	Нанесение на чертеж отрезной верхней части переда	0,5	
3	Работа с нагрудными и плечевыми вытачками	0,5	
4	Оформление горловины переда и спинки	0,5	
5	Уточнение длины в соответствии с эскизом и описанием	0,5	
6	Оформление расширения в рельефных и боковых швах, уточнение линии низа	1	
7	Удлинение плечевого шва и оформление линии пройм	1	
	<b>Построение дополнительных декоративных деталей и нанесение линий для построения вспомогательных деталей</b>	<b>3</b>	
8	Нанесение на чертеж линий для изменения формы верхней части переда	1,5	
9	Нанесение на чертеж обтачки горловины спинки	0,5	
10	Нанесение на чертеж обтачек пройм	0,5	
11	Построение окантовочной бейки	0,5	
	<b>Подготовка выкроек платья к раскрою</b>	<b>11</b>	
12	Выполнение полного комплекта лекал	1	
13	Правильное моделирование деталей (соответствие модели и описанию, соблюдение масштаба и пропорций): - верхней части переда (2,5 балла); - нижних частей переда (центральной и боковых) (1,5 балла); - спинки (1,5 балла); - обтачек горловины спинки и пройм (1,0 балла); - окантовочной бейки (0,5 балла).	7,0	
14	Название деталей	0,5	
15	Наличие контрольных линий на деталях: - долевые нити; - сгибы; - линии середины.	0,5	
16	Наличие надсечек	0,5	
17	Припуски на обработку каждого среза	0,5	
18	Аккуратность выполнения моделирования	0,5	
19	За оригинальное и правильное решение	0,5	
	<b>Итого</b>	<b>20</b>	

**Карта контроля практического задания по моделированию с нанесенными линиями фасона изделия и необходимыми надписями (для жюри)**



Готовые выкройки модели – результат моделирования  
(образец для жюри).



✦ Обтачка проймы спинки 2 дет.



♥ Обтачка проймы полочек 2 дет.



◆ Обтачка горловины спинки 2 дет.

