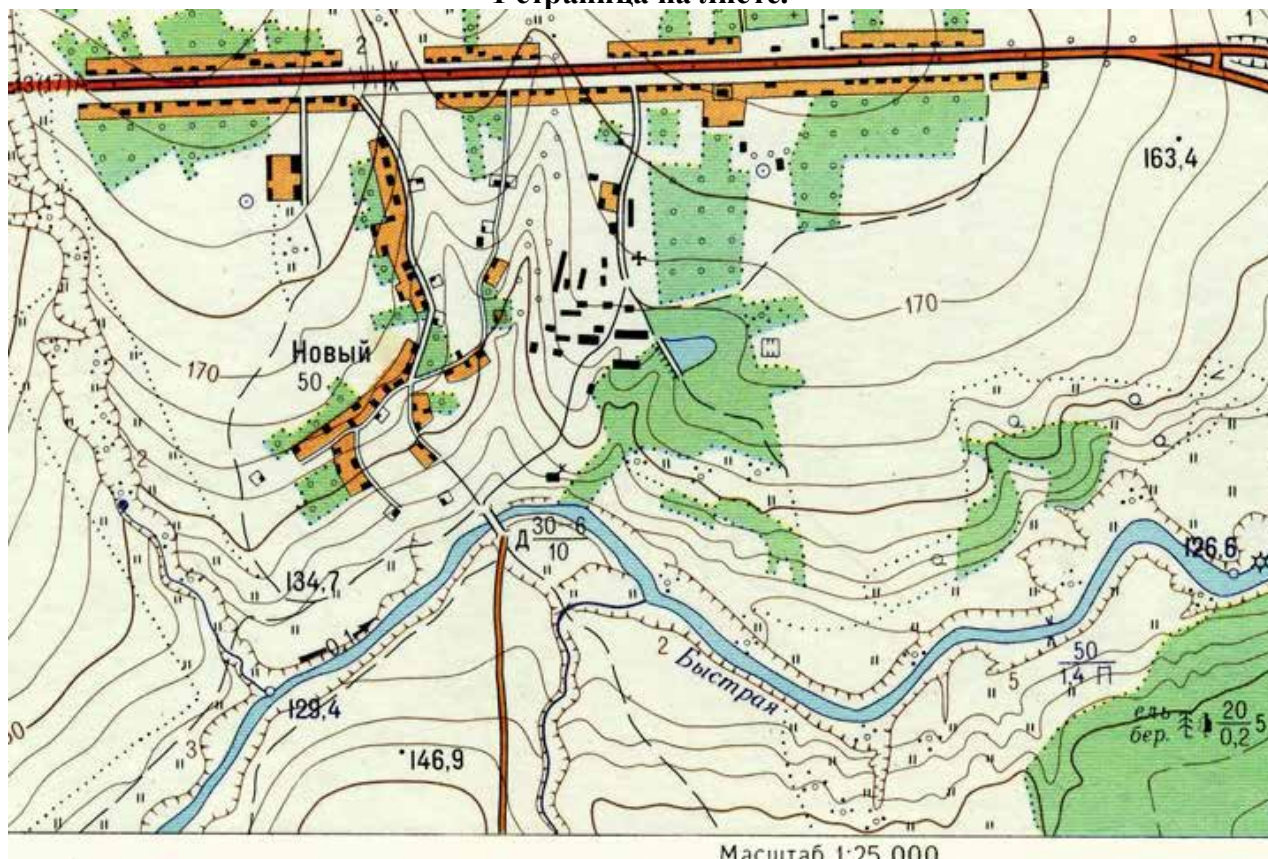


Методика оценивания выполнения олимпиадных заданий

Задание 1

ВНИМАНИЕ!!! Критерии измерения расстояний даны для распечатки заданий
в масштабе
1 страница на листе.



Рассмотрите фрагмент топографической карты. Вставьте в текст пропущенные слова, и начертите на карте маршрут движения группы.

Школьники решили отправиться в поход выходного дня по окрестностям. Рано утром они встретились у церкви, в посёлке __ (1) __, у входа в __ (2) __. Когда все участники похода были в сборе, группа отправилась в южном направлении. Пройдя около __ (3) __ м, дошли до развилки дорог. На __ (4) __ шла дорога в сторону __ (5) __ через реку, а на __ (6) __ в сторону __ (7) __ через __ (8) __. Решено было идти в сторону реки. Постепенно спускаясь к берегу реки __ (9) __, дошли до __ (5) __. Преодолев по нему реку, увидели __ (10) __, которая шла вдоль невысокого __ (11) __ высотой __ (12) __ м. Она привела их к небольшому __ (13) __. Перейдя его вброд, направились к оврагу. Затем вышли на __ (14) __ и дошли до опушки __ (15) __. Там сделали привал и начали готовить обед.

ОТВЕТЫ И КРИТЕРИИ ОЦЕНИВАНИЯ

1	Новый	9	Быстрая
2	фруктовый сад	10	тропинка
3	110, 120, 130 м	11	обрыв
4	юго-запад	12	2 метра
5	деревянный мост	13	ручей
6	юго-восток	14	луг
7	пруд	15	смешанный лес
8	плотина		

По 2 балла за каждый правильный ответ.

Всего 30 баллов.

Начертите на карте маршрут движения группы школьников. **(5 баллов)***

*Оценивается учителем в зависимости от правильности выполнения – от 1 до 5 баллов.

Максимальный балл – 35.

Задание 2

Определите названия географических объектов по описанию, используя карты. Расположите их в порядке движения с севера на юг. Какой из объектов ближе всего расположен к центру Земли? Почему?

1. Я соединяю два океана и разделяю два материка, относящихся к одной части света.
2. Я самая высокая вершина самого маленького материка.
3. Через меня проходят все меридианы Земли, и первым меня покорила норвежец.
4. Я раньше всех встречаю Солнце в Евразии.
5. Я – остров, и меня пересекает нулевой меридиан.
6. А у меня интересные координаты: 0° широты и 0° долготы.
7. Я самое крупное по площади озеро на материке, который находится во всех четырёх полушариях Земли.

ОТВЕТЫ И КРИТЕРИИ ОЦЕНИВАНИЯ

Номер описания	Название географического объекта	
4	мыс Дежнёва	
5	остров Великобритания	
1	Панамский канал	
6	Гвинейский залив	
7	озеро Виктория	
2	гора Косцюшко	
3	Южный полюс	
Какой из объектов ближе всего расположен к центру планеты? 4 балла	Южный полюс	
Почему? 5 баллов	Из-за того, что наша планета сплюснута у полюсов. Полярный радиус меньше экваториального на 21 км	

За определение географического объекта – 2 балла.

За правильную последовательность с севера на юг – 2 балла. Если допущено 1–2 ошибки – 1 балл. Если более двух ошибок – 0 баллов.

Максимальный балл – 25.

Задание 3

Пользуясь знаниями по географии, полученными в предыдущие годы, а также картами атласа, определите ошибку в логических рядах. Объясните исключение ошибочного объекта, приведите один собственный пример для продолжения логического ряда. Ответы занесите в таблицу.

- 1) Полярный круг – тропик – параллель – долгота – экватор.
- 2) В. Беринг – Ф. Магеллан – Ф. Беллинсгаузен – Д. Кук – Д. Ливингстон.
- 3) Гекла – Орисаба – Котопахи – Килиманджаро – Везувий.
- 4) Броненосец – лама – ехидна – анаконда – шиншилла.

ОТВЕТЫ И КРИТЕРИИ ОЦЕНИВАНИЯ

Внимание: допускаются иные варианты ответов, не рассматриваемые в данной таблице, но имеющие верное обоснование!

Номер ряда	Ошибка в логическом ряду (3 балла за верный ответ)	Обоснование исключения (4 балла за верный ответ)	Ваш вариант для продолжения логического ряда (3 балла за верный ответ)
1	Долгота	Долгота – это географическая координата. ВСЕ остальные термины относятся к линиям градусной сетки.	Меридиан
2	Д. Ливингстон	Ливингстон был сухопутным путешественником. ВСЕ остальные – мореплаватели.	Колумб, Дрейк, Лазарев, Лисянский и др.
3	Гекла	Гекла располагается на острове. ВСЕ остальные вулканы расположены на материке.	Ключевская Сопка, Камерун, Льюльяльяко, Попокатепетль и др.
	Килиманджаро	Килиманджаро – потухший вулкан. ВСЕ остальные – действующие.	Фудзияма, Этна и др. действующие вулканы
4	Ехидна	Ехидна обитает в Австралии. ВСЕ остальные животные – в Южной Америке.	Пума, капибара, агути, нанду, тукан, и др. животные Южной Америки

Максимальный балл – 40.

Максимальный балл за работу – 100.