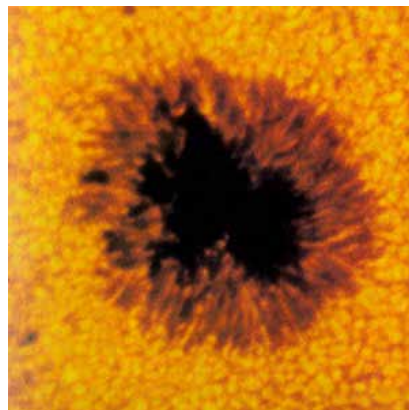


ВСЕРОССИЙСКАЯ ОЛИМПИАДА ШКОЛЬНИКОВ  
ПО АСТРОНОМИИ 2019–2020 уч. г.  
ШКОЛЬНЫЙ ЭТАП  
5–7 классы

**Задача 1**

Что изображено на фотографии?

- 1) чёрная дыра (первое изображение!)
- 2) гора Олимп
- 3) тёмное образование в атмосфере Юпитера
- 4) солнечное пятно



**Задача 2**

Изображение участка какого созвездия приведено на фотографии?



- 1) Большая Медведица
- 2) Малая Медведица
- 3) Цефей
- 4) Стрелец
- 5) Кассиопея

### Задача 3

Какой объект изображён на фотографии?



- 1) шаровое звёздное скопление
- 2) рассеянное звёздное скопление
- 3) эллиптическая галактика
- 4) спиральная галактика
- 5) туманность

#### Задача 4

Определите фазу Луны.



- 1) новолуние
- 2) растущая
- 3) полнолуние
- 4) убывающая

### Задача 5

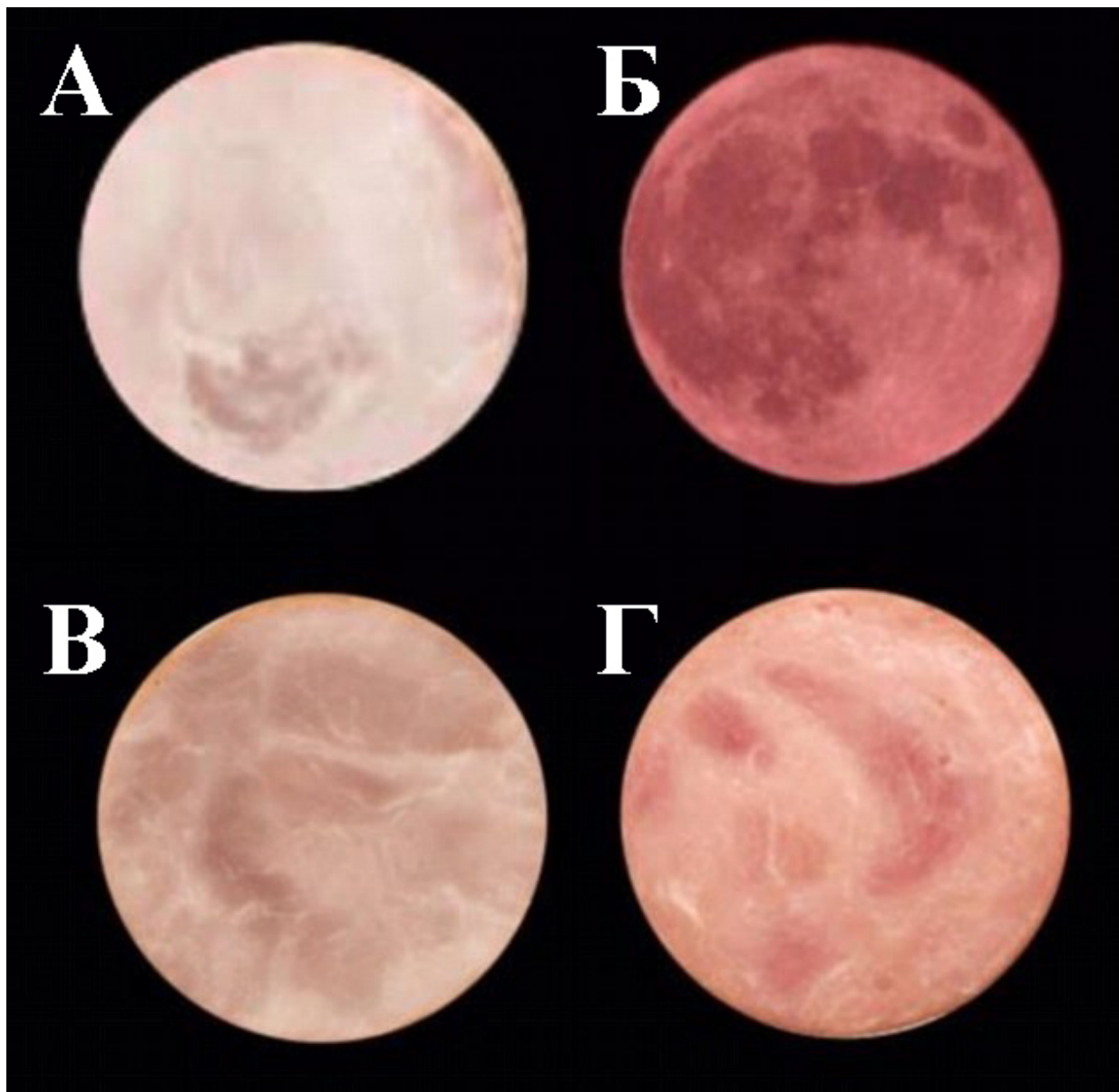
Эта фотография Юпитера со спутниками сделана при помощи небольшого телескопа. Как называется спутник, на который указывает стрелка?



- 1) Галилей
- 2) Ганимед
- 3) Галатея
- 4) Галлей
- 5) Титан

### Задача 6

Соотнесите изображения и названия объектов. Ответы могут повторяться.



- 1) Луна в затмении
- 2) гранатовая звезда Гершеля
- 3) Плутон
- 4) кусок ветчины

### Задача 7

Какие из планет Солнечной системы могут наблюдаться в Москве невооружённым глазом?

- 1) Меркурий
- 2) Венера
- 3) Марс
- 4) Юпитер
- 5) Сатурн
- 6) Уран
- 7) Нептун

### Задача 8

Расставьте объекты в порядке возрастания их диаметров. Ответ запишите в виде последовательности цифр без пробелов и иных разделителей.

- 1) Юпитер
- 2) Луна
- 3) Бетельгейзе
- 4) Земля

### Задача 9

Астрономические расстояния часто выражают через время, за которое их проходит свет. Так, например, расстояние от Солнца до Земли – 1 астрономическую единицу – свет преодолевает за 499 секунд, так что это расстояние равно 499 световым секундам. Расстояние от Земли до ближайшей известной звезды, Проксимы Центавра, составляет 4,243 светового года или 1,301 парсека. Сколько тысяч астрономических единиц в парсеке? Ответ округлите до ближайшего целого.

### Задача 10

Какие из звёзд, собственные названия которых приведены в списке, нельзя наблюдать в Москве?

- А) Солнце
- Б) Сириус (альфа Большого Пса)
- В) Канопус (альфа Киля)
- Г) Толиман (альфа Центавра)
- Д) Арктур (альфа Волопаса)
- Е) Вега (альфа Лиры)
- Ж) Капелла (альфа Возничего)
- З) Ригель (бета Ориона)
- И) Процион (альфа Малого Пса)
- К) Ахернар (альфа Эридана)
- Л) Бетельгейзе (альфа Ориона)
- М) Хадар (бета Центавра)
- Н) Альтаир (альфа Орла)
- О) Акрукс (альфа Южного Креста)
- П) Альдебаран (альфа Тельца)
- Р) Антарес (альфа Скорпиона)

Всероссийская олимпиада школьников по астрономии 2019–2020 уч. г.  
Школьный этап. 5–7 классы

Фамилия

---

Имя, отчество

---

Класс

---

*Обведите номер выбранного варианта ответа:*

- |          |   |   |   |   |   |
|----------|---|---|---|---|---|
| Задача 1 | 1 | 2 | 3 | 4 |   |
| Задача 2 | 1 | 2 | 3 | 4 | 5 |
| Задача 3 | 1 | 2 | 3 | 4 | 5 |
| Задача 4 | 1 | 2 | 3 | 4 |   |
| Задача 5 | 1 | 2 | 3 | 4 | 5 |

*Для каждой из букв обведите номер выбранного варианта ответа:*

- |          |   |   |   |   |   |   |   |   |   |   |   |   |   |   |   |   |
|----------|---|---|---|---|---|---|---|---|---|---|---|---|---|---|---|---|
| Задача 6 | А |   |   |   | Б |   |   |   | В |   |   |   | Г |   |   |   |
|          | 1 | 2 | 3 | 4 | 1 | 2 | 3 | 4 | 1 | 2 | 3 | 4 | 1 | 2 | 3 | 4 |

*Обведите номера выбранных вариантов ответа:*

- |          |   |   |   |   |   |   |   |
|----------|---|---|---|---|---|---|---|
| Задача 7 | 1 | 2 | 3 | 4 | 5 | 6 | 7 |
|----------|---|---|---|---|---|---|---|

*Впишите ответ (набор цифр или число):*

Задача 8

Задача 9

---

*Обведите буквы, соответствующие выбранным вариантам ответа:*

- |           |   |   |   |   |   |   |   |   |
|-----------|---|---|---|---|---|---|---|---|
| Задача 10 | А | Б | В | Г | Д | Е | Ж | З |
|           | И | К | Л | М | Н | О | П | Р |

Сумма баллов:

--