

ВСЕРОССИЙСКАЯ ОЛИМПИАДА ШКОЛЬНИКОВ  
ПО БИОЛОГИИ. 2019–2020 уч. г.  
ШКОЛЬНЫЙ ЭТАП. 8 КЛАСС

Часть 1

Вам предлагаются тестовые задания с выбором **ОДНОГО ПРАВИЛЬНОГО** варианта ответа из четырёх. Индекс верного ответа укажите в матрице знаком «X».

1. Участок пашни, обеднённый азотом, рациональнее всего засеять:

- а) капустой;
- б) фасолью;
- в) пшеницей;
- г) луком.

2. К разноспоровым растениям можно отнести:



Гинкго двулопастный



Хвощ лесной



Папоротник орляк

- а) гинкго двулопастный;
- б) хвощ лесной;
- в) папоротник орляк;
- г) всё перечисленное.

3. Заострённые образования на побеге ежевики по происхождению являются:

- а) видоизменёнными листьями;
- б) видоизменёнными вегетативными побегами;
- в) видоизменёнными соцветиями;
- г) разрастаниями коры и эпидермы побега.



**4. В пресной воде не обитают:**

- а) цветковые растения;
- б) сине-зелёные водоросли (цианобактерии);
- в) головоногие моллюски;
- г) губки.

**5. Верхушечное ветвление побегов, приводящее к дихотомическому (вильчатому) нарастанию побеговых систем, характерно для:**

- а) плаунов;
- б) хвощей;
- в) папоротников;
- г) саговников.

**6. Стеблевая ржавчина злаков – это заболевание, вызываемое:**

- а) нехваткой микроэлементов в почве;
- б) коринебактериями;
- в) аденовирусами;
- г) мицелиальными грибами.

**7. В поверхностных океанических водах тропических широт основной фактор, ограничивающий первичную продукцию (прирост биомассы фитопланктона) вдали от берега, – это:**

- а) температура воды;
- б) концентрация доступного углекислого газа в воде;
- в) концентрация доступного азота и фосфора в воде;
- г) выедание фитопланктона зоопланктоном.

**8. В клетках дрожжей отсутствуют:**

- а) лизосомы;
- б) митохондрии;
- в) пластиды;
- г) вакуоли.

**9. Водоросли, которые благодаря своей пигментации наиболее приспособлены к фотосинтезу на большой глубине:**

- а) зелёные;
- б) бурые;
- в) красные;
- г) золотистые.

**10. Бактерии являются возбудителями:**

- а) брюшного тифа;
- б) чесотки;
- в) клещевого энцефалита;
- г) гепатита А.

**11. Животное, изображённое на фотографии, дышит:**

- а) трахеями в течение всей жизни;
- б) жаберными ножками на стадии личинки и трахеями на стадии имаго;
- в) трахеями на стадии личинки и книжными лёгкими на стадии имаго;
- г) лёгкими в течение всей жизни.



**12. Среди инфузорий встречаются:**

- а) колониальные виды;
- б) сидячие виды;
- в) паразиты человека;
- г) верны все ответы.

**13. Коралловый полип не обладает специализированными:**

- а) стрекательными клетками;
- б) нервными клетками;
- в) выделительными клетками;
- г) половыми клетками.

**14. К насекомым с неполным превращением относятся:**

- а) прямокрылые, двукрылые;
- б) полужесткокрылые, перепончатокрылые;
- в) жесткокрылые, равнокрылые;
- г) тараканы, стрекозы.

**15. Внутреннее оплодотворение характерно для следующего животного:**



а)



б)



в)



г)

**16. Перед Вами слепок черепа морского леопарда (*Hydrurga leptonyx*), традиционно относимого к отряду Ластоногие. В настоящее время морфологические (см. иллюстрацию) и молекулярные данные свидетельствуют о том, что Ластоногие являются не самостоятельным отрядом, а специализированной группой в пределах отряда:**



- а) Парнокопытные;
- б) Непарнокопытные;
- в) Сирены;
- г) Хищные.

**17. К млекопитающим индо-малайской зоогеографической области относятся виды:**

- а) утконос, волк, сурок, косуля;
- б) бобр, дикие куры, марабу, сайгак;
- в) тигр, орангутан, кобра, павлин;
- г) суслик, лось, ягуар, выхухоль.

**18. У человека, как и у других млекопитающих, в скелете присутствует(-ют) кость(-и):**

- а) коракоид;
- б) прокоракоид;
- в) стремечко;
- г) поясничные рёбра.

**19. В какой жидкости тела человека в норме не содержится глюкоза?**

- а) плазма;
- б) первичная моча;
- в) тканевая жидкость;
- г) вторичная моча.

**20. Примерами гомологичных органов являются:**

- а) грудной плавник окуня и рука человека;
- б) копательная конечность слепыша и медведки;
- в) спинной плавник карпа и дельфина;
- г) панцирь черепахи и раковина устрицы.

**Часть 2**

**Вам предлагаются тестовые задания с множественными вариантами ответа (от 0 до 5). Индексы верных ответов/Да и неверных ответов/Нет укажите в матрице знаком «X».**

**1. Высшие растения способны самостоятельно получать из воздуха:**

- а) азот;
- б) кислород;
- в) углерод;
- г) фосфор;
- д) серу.

**2. К бесполому размножению при помощи неподвижных спор способны:**

- а) мукор;
- б) хламидомонада;
- в) кукушкин лён;
- г) эвглена зелёная;
- д) бифидобактерии.

**3. Со сменой хозяина проходит развитие:**

- а) свиного цепня;
- б) человеческой аскариды;
- в) дизентерийной амёбы;
- г) кошачьей двуустки;
- д) малярийного плазмодия.

**4. На фотографии изображена русская выхухоль (*Desmana moschata*), внесённая в Красную книгу РФ. Выберите верные утверждения о данном животном.**



- а) относится к отряду Грызуны;
- б) ведёт полуводный образ жизни;
- в) обладает развитым обонянием;
- г) основу рациона составляет растительная пища;
- д) обладает тремя генерациями зубов (молочными, средними и постоянными).

**5. Тазовые кости человека:**

- а) соединены подвижно;
- б) образуют вертлужную впадину;
- в) относятся к типу плоских костей;
- г) прикрепляются к поясничному отделу позвоночника;
- д) защищают мочевой пузырь и прямую кишку.

**Часть 3**

**Вам предлагаются тестовые задания в виде суждений, с каждым из которых следует либо согласиться, либо отклонить. В матрице ответов знаком «X» укажите вариант ответа «да» или «нет».**

1. Из всех зон корня наибольшую площадь поверхности, как правило, имеет зона проведения.
2. Все трутовые грибы являются паразитами растений.
3. Земляника, вишня, миндаль и шиповник – это представители одного семейства.
4. Обитающие в России представители хвойных – однодомные растения.
5. Протонефридии не встречаются у пресноводных беспозвоночных.
6. Блохи и вши обладают колюще-сосущим ротовым аппаратом и развиваются с полным превращением.
7. Голубой цвет крови некоторых беспозвоночных обусловлен дыхательным пигментом, содержащим медь.
8. У всех наземных позвоночных (амниот) имеется грудная клетка.
9. Пингины для размножения выбирают места с пониженной температурой.
10. При фокусировке зрения на удалённом объекте хрусталик уплощается, а зрачок расширяется.

Часть 4.

Задание 1. Соотнесите приведённые на рисунках следы (1–5) с животными (А–Д).



**Животные:**

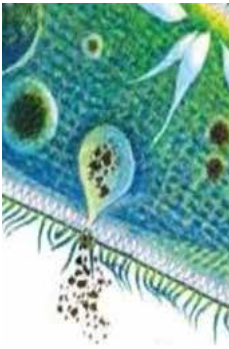
- А. барсук (*Meles meles*);
- Б. волк (*Canis lupus*);
- В. рысь (*Lynx lynx*);
- Г. енот-полоскун (*Procyon lotor*);
- Д. бурый медведь (*Ursus arctos*).



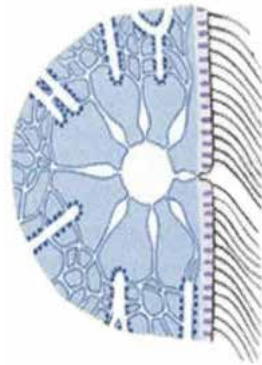
**Задание 2.**

**Найдите соответствие между способом выделения продуктов жизнедеятельности организма (А–Е) и организмом (1–7) и заполните таблицу в бланке ответов (некоторые цифры могут использоваться неоднократно).**

**Способ выделения:**



А) порошица



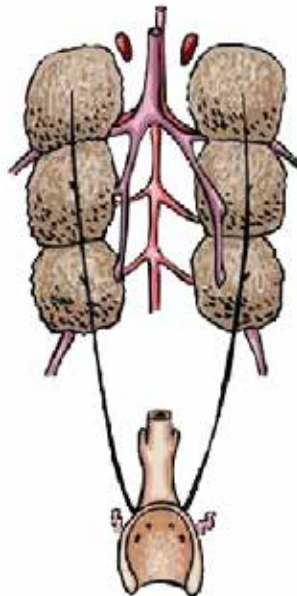
Б) сократительная  
вакуоль



В) нефридий



Г) вакуоль



Д) почка



Е) выделительные  
трубочки  
(мальпигиевы сосуды)

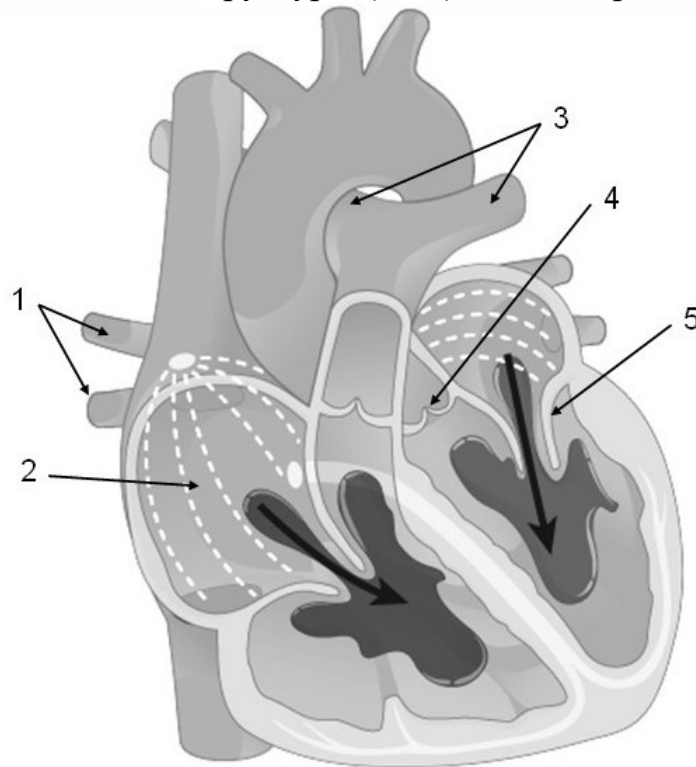
**Организмы:**

- 1) насекомые;
- 2) дождевой червь;
- 3) амёба обыкновенная;
- 4) инфузория-туфелька;

- 5) растение;
- 6) эвглена зелёная
- 7) земноводные, рептилии, птицы.

**Задание 3.**

Перед Вами рисунок сердца человека в момент систолы предсердий. Соотнесите перечисленные структуры (А–Д) с их номерами на рисунке (1–5).



**Структуры:**

А – правое предсердие; Б – створчатые клапаны; В – полулунные клапаны;  
Г – лёгочные артерии; Д – лёгочные вены.

**ВСЕРОССИЙСКАЯ ОЛИМПИАДА ШКОЛЬНИКОВ  
ПО БИОЛОГИИ. 2019–2020 ГОД  
ШКОЛЬНЫЙ ЭТАП. 8 КЛАСС**

**Бланк записи ответов**

**Часть 1**

№	1	2	3	4	5	6	7	8	9	10	11	12	13	14	15	16	17	18	19	20	
<b>а</b>																					
<b>б</b>																					
<b>в</b>																					
<b>г</b>																					

**Часть 2**

№	1		2		3		4		5	
<b>Да/нет</b>	<b>д</b>	<b>н</b>	<b>д</b>	<b>н</b>	<b>д</b>	<b>н</b>	<b>д</b>	<b>н</b>	<b>д</b>	<b>н</b>
<b>а</b>										
<b>б</b>										
<b>в</b>										
<b>г</b>										
<b>д</b>										

**Часть 3**

Номер задания	1	2	3	4	5	6	7	8	9	10
<b>Да (верно)</b>										
<b>Нет (неверно)</b>										

**Часть 4**

**Задание 1**

<b>Животные</b>	<b>А</b>	<b>Б</b>	<b>В</b>	<b>Г</b>	<b>Д</b>
<b>Следы</b>					

**Задание 2**

<b>Способ выделения</b>	<b>А</b>	<b>Б</b>	<b>В</b>	<b>Г</b>	<b>Д</b>	<b>Е</b>
<b>Организмы</b>						

**Задание 3**

<b>Структуры</b>	<b>А</b>	<b>Б</b>	<b>В</b>	<b>Г</b>	<b>Д</b>
<b>Номер на рисунке</b>					