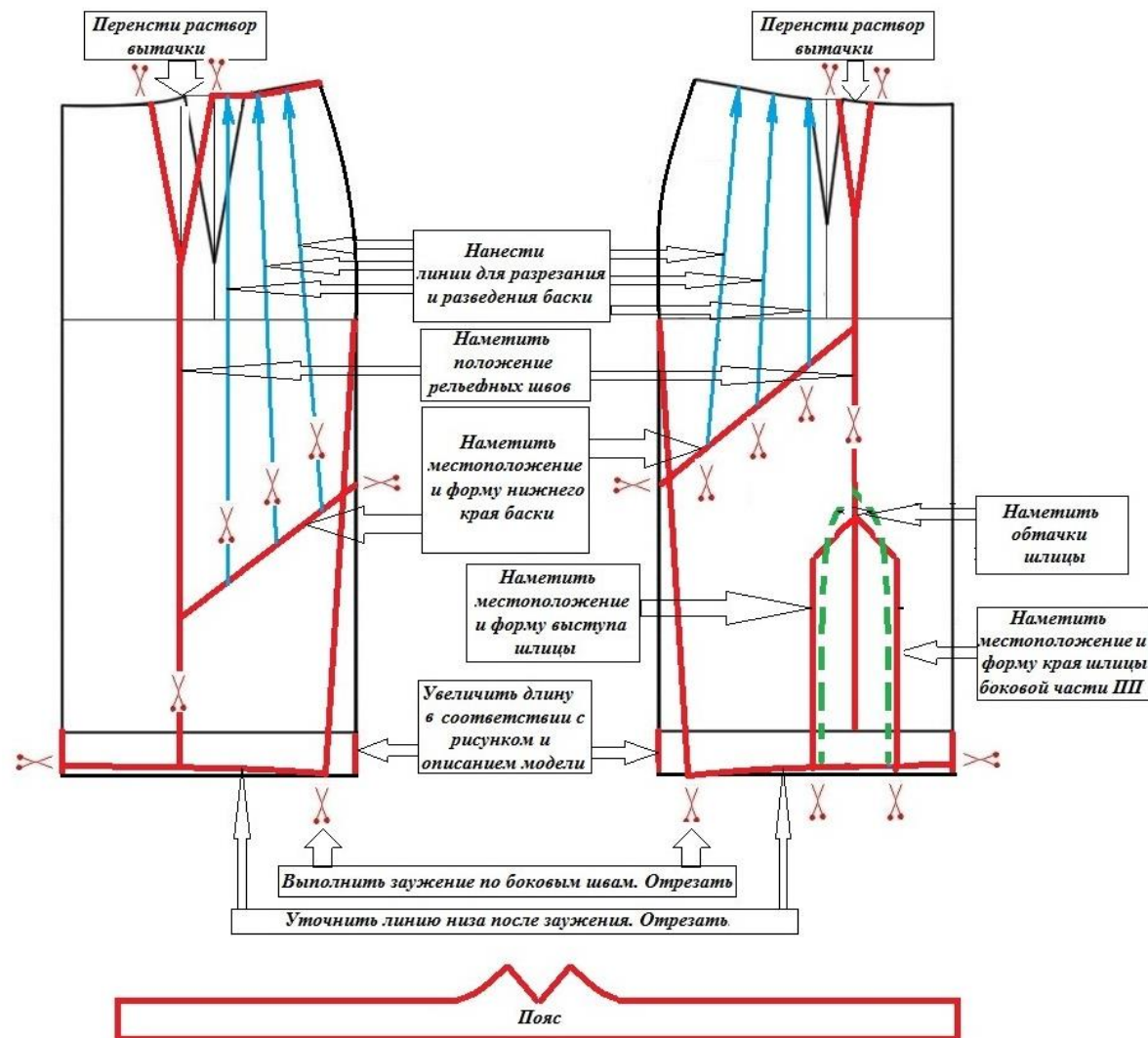
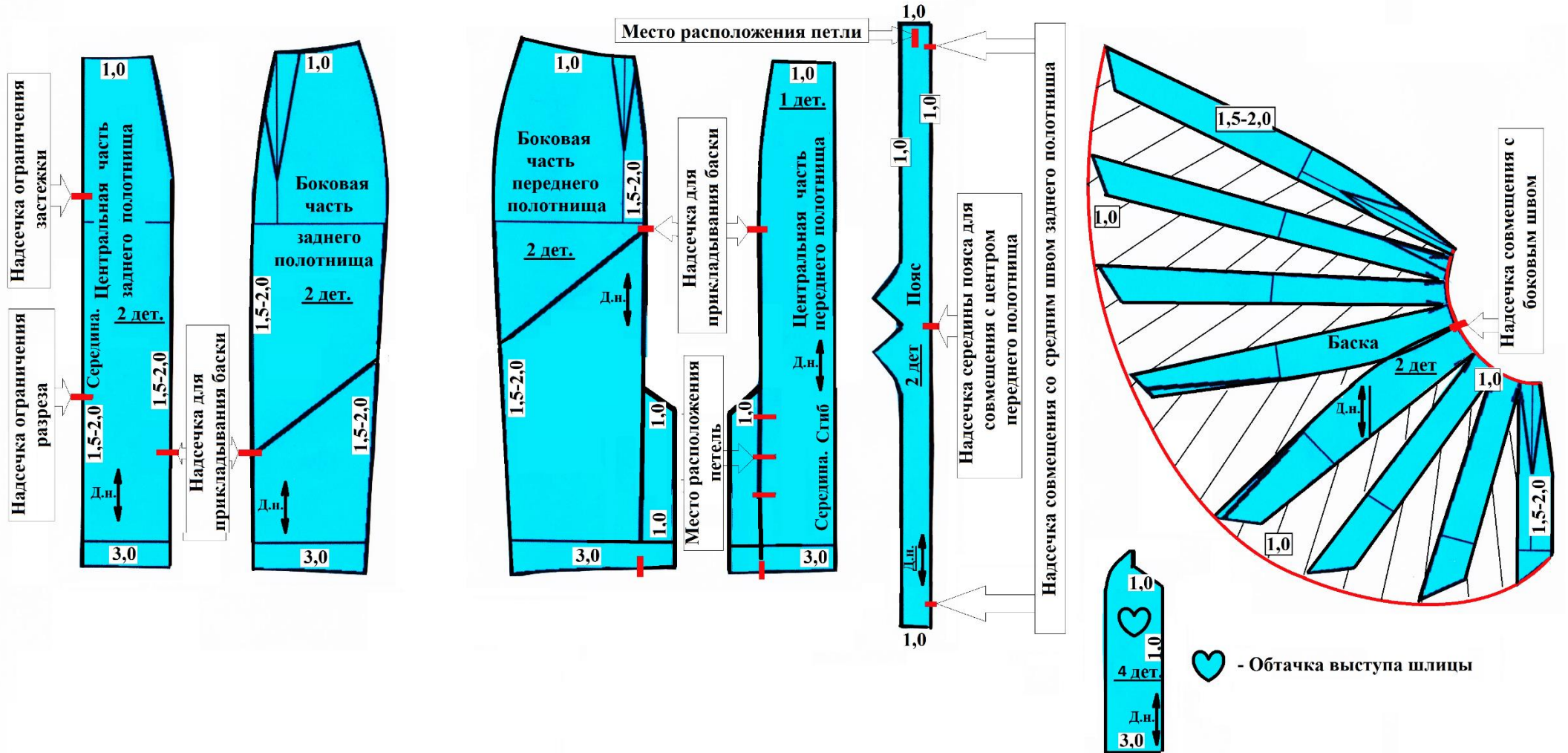


Карта контроля практического задания по моделированию с нанесенными линиями фасона изделия и необходимыми надписями (для жюри)



**Готовые выкройки модели – результат моделирования
(образец для жюри).**



Рекомендации пооперационного контроля ДЛЯ ЖЮРИ.

№ п/п	Критерии оценивания	Баллы	Рекомендации (оценку производить до десятых).
	Нанесение новых линий фасона и надписей на чертеже основы юбки	6	
1	Перенос вытачек и оформление рельефных швов переднего полотнища	1,0	За правильный перенос вытачки – 0,5 баллов, неправильный – 0 баллов. За правильное оформление рельефных швов - 0,5 баллов, за неправильное – 0 баллов.
2	Перенос вытачек и оформление рельефных швов заднего полотнища	1,0	За правильный перенос вытачки – 0,5 баллов, неправильный – 0 баллов. За правильное оформление рельефных швов - 0,5 баллов, за неправильное – 0 баллов.
3	Нанесение на чертежи переднего и заднего полотнищ местоположение и форму нижнего края баски	1,5	Неправильное местоположение (в т.ч. нарушение пропорции) - минус 0,5 балов. Неправильное сопряжение нижнего края баски по боковым швам полотнищ юбки – минус 0,5 балла.
4	Нанесение на чертеж форму выступа шлицы центральной и боковых частей переднего полотнища	1,0	Выполнено задание - 0,5 баллов (нарушение пропорций – минус 0,1 бала), не выполнено – 0 баллов.
5	Уточнение длины юбки	0,5	Выполнено задание - 0,5 баллов (нарушение пропорций – минус 0,1 балл), не выполнено – 0 баллов.
6	Оформление заужения по боковым швам	0,5	Выполнено задание - 0,5 баллов, не выполнено – 0 баллов.
7	Уточнение линии низа по месту заужения	0,5	Выполнено задание - 0,5 баллов, не выполнено – 0 баллов.
	Нанесение линий для построения: - вспомогательных деталей; - деталей, требующих изменения формы. Построение дополнительных декоративных деталей	4	
8	Нанесение на чертеж линий для изменения формы баски	2,0	Правильное местоположение и направление линий (до конца детали) оценивается в 2 балла. Наличие линий в правильном месте, не доходящие до конца детали – минус 1 балл.
9	Нанесение на чертеж обтачек шлицы	1,0	Выполнено задание - 0,5 баллов (нарушение пропорций – минус 0,1 балл), не выполнено – 0 баллов.
10	Построение пояса	1,0	Выполнено задание - 0,5 баллов (нарушение пропорций – минус 0,1 балл), не выполнено – 0 баллов.
	Изготовление выкроек юбки. Расположение выкроек на листе бумаги в соответствии с направлением долевой нити.	10	
11	Выполнение <i>полного</i> комплекта выкроек	0,5	<i>Всего 7 деталей.</i> При отсутствии менее 50 % выкроек деталей – оценивается в 0,2 балла. При отсутствии от 50 до 80 % выкроек деталей – оценивается в 0,3 балла. При отсутствии выкройки ОДНОЙ детали – оценивается в 0,4 балла.
12	Правильное моделирование деталей (соответствие модели и описанию, соблюдение масштаба и пропорций): - частей переднего полотнища (1,5 балла); - частей заднего полотнища (1,5 балла); - баски (2,0 балл); - обтачек шлицы центральной и боковых частей переднего полотнища (1,0 балл); - пояса (0,5 балла).	6,5	Правильная форма и расположение выкройки детали (в соответствии с требуемым направлением долевой нити) оценивается максимальным количеством баллов - 100 %. Принципиально неправильная форма (не выполнена раздвижка, неправильное открытие, закрытие, перенос вытачек и др.) – 0 баллов. При небольшом отклонении формы выкройки от требуемой - минус от 20 до 50 % (на усмотрение проверяющих). При неправильном расположении выкроек на листе для приклеивания детали (не в соответствии с требуемым направлением долевой нити) – минус 10%.
13	Название всех деталей	0,5	Задание оценивается в 0,2 балла при отсутствии названий более чем у половины деталей
14	Наличие контрольных линий на деталях: долевые нити, сгибы, линии середины, разметка местоположения петель.	0,5	Задание оценивается в 0,2 балла при отсутствии контрольных линий более чем у половины деталей
15	Наличие необходимых контрольных знаков (меток и надсечек)	1,0	Задание оценивается в 0,3 балла при отсутствии контрольных знаков (меток и надсечек) более чем у половины деталей
16	Припуски на обработку каждого среза	0,5	Задание оценивается в 0,3 балла при отсутствии припусков на обработку швов более, чем у половины деталей
17	Аккуратность выполнения моделирования	0,5	На усмотрение проверяющих.
	Итого	20	

