

# Пригласительный (пробный) этап ВсОШ в городе Москве, география, 5 класс, 2021

10:00–21:00 21 май 2021 г.






## Задание 1

24 балла

Определите по контурам острова мира, напишите их названия в полях ответов и подберите высказывание (1–6), которое будет характерно для каждого определённого вами острова. Ответьте на вопрос в конце задания.

**Высказывания об островах**

1. Остров лемурув и крокодилов.
2. Самый большой по площади остров нашей страны.
3. Земля льда и огня, жители острова верят в эльфов и троллей.
4. «Изумрудный остров», его символы – арфа и трилистник клевера.
5. Остров – центр древней цивилизации, здесь располагался Лабиринт Минотавра.
6. Остров цейлонского чая и слонов.

1.		<p>Название острова</p> <p><input type="text" value="Ответ"/></p> <p>Высказывание об острове</p> <p><input type="text" value="Ответ"/></p>
2.		<p>Название острова</p> <p><input type="text" value="Ответ"/></p> <p>Высказывание об острове</p> <p><input type="text" value="Ответ"/></p>
3.		<p>Название острова</p> <p><input type="text" value="Ответ"/></p> <p>Высказывание об острове</p> <p><input type="text" value="Ответ"/></p>
4.		<p>Название острова</p> <p><input type="text" value="Ответ"/></p> <p>Высказывание об острове</p> <p><input type="text" value="Ответ"/></p>
5.		<p>Название острова</p> <p><input type="text" value="Ответ"/></p> <p>Высказывание об острове</p> <p><input type="text" value="Ответ"/></p>

6.



Название острова

Ответ

Высказывание об острове

Ответ

1 балл

Какой из определённых вами островов самый большой по площади территории? Напишите название острова.

Ответ

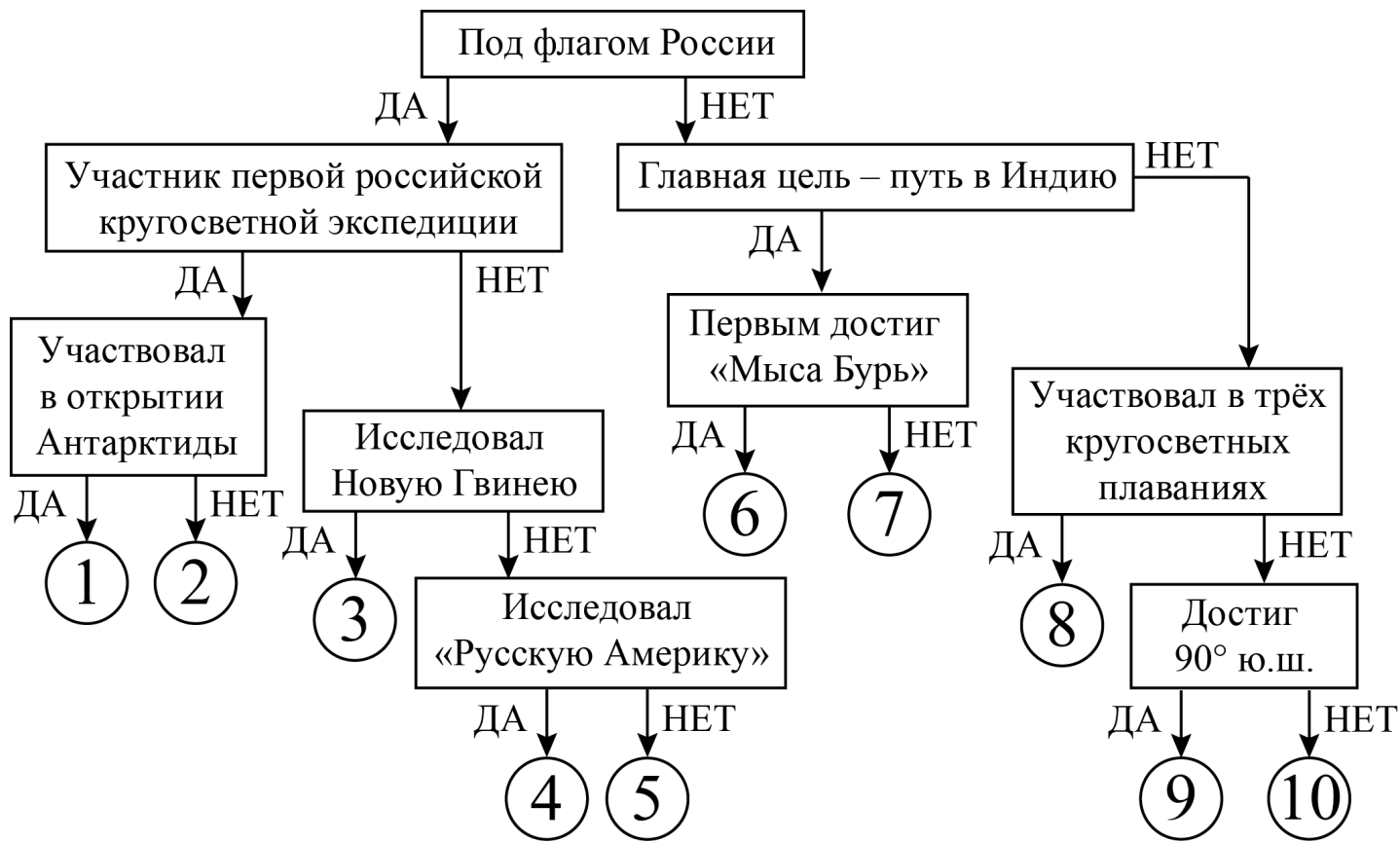
## Задание 2

2.5 балла

Следуя алгоритму, определите путешественников.

Юрий Лисянский	Николай Миклухо-Маклай
Христофор Колумб	Фаддей Беллинсгаузен
Григорий Шелихов	Николай Пржевальский
Джеймс Кук	Бартоломеу Диаш
Роберт Скотт	Роберт Пири

[Открыть в отдельном окне](#)



1

Ответ

2.5 балла

2

Ответ

2.5 балла

3

Ответ

2.5 балла

**4**

Ответ

2.5 балла

**5**

Ответ

2.5 балла

**6**

Ответ

2.5 балла

**7**

Ответ

2.5 балла

**8**

Ответ

2.5 балла

**9**

Ответ

2.5 балла

**10**

Ответ

**Задание 3**

## № 1

25 баллов

Прочитайте текст о географических рекордах нашей планеты и замените пропуски, обозначенные числами, на слова (словосочетания). Словами (словосочетаниями) в ответах являются географические названия.

[Открыть текст в отдельном окне](#)

Поверхность нашей планеты представлена океанами и континентами. Самым большим и самым глубоким является (1)  океан. Его глубина достигает отметки 10 994 метра в (2)  впадине. Самым маленьким как по площади акватории, так и по глубине является (3)  океан. Его воды омывают северную часть самого большого по площади острова планеты – (4) . Этот остров почти в четыре раза меньше площади самого маленького материка – (5) . Самый большой континент планеты – (6) . На территории (6) находится самая высокая точка Земли – гора (7)  в горах (8)  и самая низкая отметка суши – уровень (9)  моря, которое на самом деле является озером. Самое большое озеро мира – (10)  море тоже расположено в (6). Его северная акватория принадлежит самому большому по площади государству мира – (11) , площадь которого превышает размеры таких материков как (5) и (12) .

## Задание 4

Пользуясь знаниями по географии, определите, какой из пяти географических объектов лишний. Из предложенных вариантов выберите верное обоснование своего ответа (верно определён общий признак для четырёх объектов в логическом ряду и найдено правильное обоснование для ошибочного элемента).

Россия – США – Франция – Берлин – Испания

Список объектов	Обоснование ответа
Россия	Эта страна – королевство, все остальные государства – республики
США	Это крупнейшая по площади страна мира, а все остальные имеют меньшую площадь <sup>1</sup>
Франция	Эта страна находится на полуострове, а все остальные государства – нет <sup>2</sup>
<b>Берлин</b>	Этот объект омывается водами трёх океанов, а все остальные – одного
Испания	<b>Это город, а все остальные объекты – названия государств</b>

**Правильный ответ:**

**Берлин – это город, а все остальные объекты – названия государств.**

*Ответ считается верным, если определён общий признак для четырёх объектов, найден лишний элемент и дано обоснование исключения.*

<sup>1</sup>Количественные значения не могут являться общим признаком, если они не переходят в качественные.

<sup>2</sup>Отсутствие какого-то свойства не может являться правильным ответом (объединяющим признаком).

**№ 1**

5 баллов

Пользуясь знаниями по географии, определите, какой из пяти географических объектов лишний. Из предложенных вариантов выберите верное обоснование своего ответа (верно определён общий признак для четырёх объектов в логическом ряду и найдено правильное обоснование для ошибочного элемента).

**экватор – полярный круг – тропик – полюс – параллель**

Список объектов	Обоснование ответа
экватор	Это географическая координата, а все остальные – элементы градусной сети
полярный круг	На картах обозначаются сплошными линиями, а этот объект – пунктиром
тропик	Показывает направление север-юг, а все остальные – запад-восток
полюс	Этот объект изображается только на глобусе. На картах его нет
параллель	Это точка, а все остальные – линии на карте



**№ 2**

5 баллов

Пользуясь знаниями по географии, определите, какой из пяти географических объектов лишний. Из предложенных вариантов выберите верное обоснование своего ответа (верно определён общий признак для четырёх объектов в логическом ряду и найдено правильное обоснование для ошибочного элемента).

**Марс – Юпитер – Сатурн – Уран – Нептун**

Список объектов	Обоснование ответа
Марс	Расположен ближе всего к Солнцу, а остальные – дальше
Юпитер	У этого небесного тела нет спутников, а у всех остальных они есть
Сатурн	Все объекты – это планеты Солнечной системы, а выбранный объект был исключен из списка планет
Уран	Эта планета имеет твёрдую поверхность, а все остальные – «газовые гиганты»
Нептун	На поверхности небесных тел имеются пятна, а у этого объекта их нет

**№ 3**

5 баллов

Пользуясь знаниями по географии, определите, какой из пяти географических объектов лишний. Из предложенных вариантов выберите верное обоснование своего ответа (верно определён общий признак для четырёх объектов в логическом ряду и найдено правильное обоснование для ошибочного элемента).

**Нью-Йорк – Рио-де-Жанейро – Каир – Сидней – Шанхай**

Список объектов	Обоснование ответа
Нью-Йорк	Это столицы государств, а выбранный объект является крупнейшим по численности населённым пунктом в стране
Рио-де-Жанейро	Эти города расположены на восточных окраинах материков, а «лишний» – на южной
Каир	Этот город расположен в тропическом поясе освещения, а все остальные – в умеренном
Сидней	Этот город расположен в саванне, а все остальные – в зоне влажных тропических лесов
Шанхай	Этот город находится в западном полушарии, а все остальные – в восточном

**№ 4**

5 баллов

Пользуясь знаниями по географии, определите, какой из пяти географических объектов лишний. Из предложенных вариантов выберите верное обоснование своего ответа (верно определён общий признак для четырёх объектов в логическом ряду и найдено правильное обоснование для ошибочного элемента).

**базальт – гнейс – гранит – пемза – обсидиан**

Список объектов	Обоснование ответа
базальт	Эта горная порода не пропускает воду, а все остальные – водопроницаемы
гнейс	Это осадочная горная порода, а все остальные - вулканические
гранит	Эти горные породы применяются для производства металла, а «лишняя» – нет
пемза	Это магматические горные породы, а выбранный объект – метаморфическая
обсидиан	Эта горная порода имеет тёмную окраску, а все остальные, как правило, светлые

**№ 5**

5 баллов

Пользуясь знаниями по географии, определите, какой из пяти географических объектов лишний. Из предложенных вариантов выберите верное обоснование своего ответа (верно определён общий признак для четырёх объектов в логическом ряду и найдено правильное обоснование для ошибочного элемента).

**Амазонская низменность – Западно-Сибирская равнина – Алтай – Среднерусская возвышенность – Бразильское плоскогорье**

Список объектов	Обоснование ответа
Амазонская низменность	Эта равнина имеет высоту от 0 до 200м, все остальные равнины – более 200м
Западно-Сибирская равнина	Это горы, а все остальные объекты – равнины
Алтай	Эту равнину пересекает экватор, а остальные – не пересекает
Среднерусская возвышенность	Это объект расположен на другом материке. Все остальные объекты находятся в Евразии
Бразильское плоскогорье	Эта равнина сложена речными наносами, а остальные равнины – магматическими породами