

Пригласительный (пробный) этап ВсОШ в городе Москве, технология (Культура дома, дизайн и технологии), 9-10 класс, 2021

10:00–21:00 5 май 2021 г.

Общая часть

№ 1

1 балл

Выберите среди представленных инструментов только те, которые можно отнести к измерительным.

штангенциркуль

линейка

микрометр

чертилка

наградка

№ 2

1 балл

Определите, к каким **двум** типам профессий относится профессия «инженер-конструктор».

человек – знак

человек – природа

человек – техника

человек – человек

человек – художественный образ

№ 3

1 балл

Рассмотрите приведённый рисунок. Определите, какая сельскохозяйственная культура изображена на нём.



- капуста полевая
- капуста цветная
- капуста брокколи
- капуста кольраби
- капуста брюссельская
- капуста белокочанная

№ 4

1 балл

Можно ли осуществить передачу информации с помощью электромагнитных волн?

ВОЗМОЖНО

НЕВОЗМОЖНО

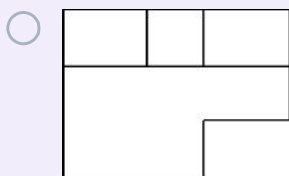
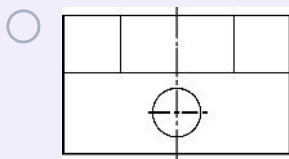
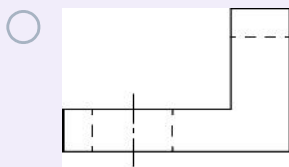
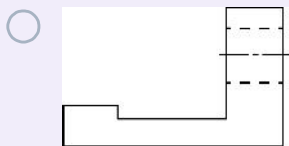
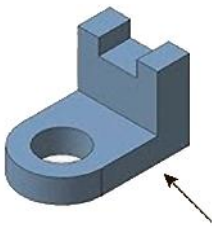
возможно только для смартфонов, работающих с сетями 5G

возможно только через оптоволоконную сеть или Wi-Fi

№ 5

1 балл

Из предложенных чертежей выберите главный вид детали, изображённой на рисунке.



№ 6

1 балл

Как называется элемент электрической схемы, изображённый на рисунке?



сопротивление

электродвигатель

предохранитель

электромагнит

№ 7

1 балл

При выполнении чертежа цилиндрической детали с торцевой фаской допускается указывать на чертеже в соответствии с ГОСТ размер фаски следующим образом:

3 × 45°

0,3 см × 45 гр.

45° × 3

3 мм : 45 град.

№ 8

1 балл

Из предложенных рисунков выберите тот, на котором изображена червячная передача.



№ 9

1 балл

Оптовая цена наборов для рукоделия из фетра – 150 рублей. Розничная цена на 20 % выше оптовой. Какое наибольшее число таких наборов можно купить по розничной цене на 10 000 рублей?

Число

№ 10

2 балла

Серёжа выпилил из фанеры деталь (см. чертёж детали).

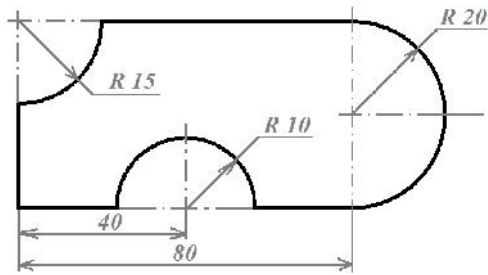


Чертёж детали

На чертеже размеры указаны в сантиметрах. Серёжа решил покрасить деталь с двух сторон синей масляной краской.

Определите, сколько краски понадобится, чтобы покрасить деталь с двух сторон в синий цвет (см. расход краски). При расчётах примите $\pi \approx 3,14$.

Расход краски

№ п/п	Цвет масляной краски	Площадь, которую можно покрасить 1 г краски (в кв. дециметрах)
1	Белая	1
2	Жёлтая	1
3	Зелёная	1,3
4	Синяя	1,5
5	Чёрная	2

Ответ дайте в граммах, округлив до целых. В ответ запишите только число.

Число

Специальная часть

№ 1

1 балл

Выберите из списка понятие, о котором говорится в тексте.

«_____ – это новая стадия развития интернета, когда к нему подключено больше вещей, чем людей. Переход к ней случился в 2008–2009 годах, когда количество устройств в сети обогнало численность населения Земли. Объекты, окружающие нас, объединены в компьютерную сеть. Они обмениваются информацией между собой и работают без вмешательства человека в режиме реального времени. Внедрение _____ стало возможным за счёт широкого распространения интернета, смартфонов, беспроводных сетей, удешевления электронных компонентов и обработки данных. На практике такие системы обычно состоят из сети умных устройств и облачной платформы, к которой они подключены. К ним примыкают системы хранения, обработки и защиты собранных датчиками данных».

лазер

нейросеть

робот

интернет вещей

№ 2

1 балл

Из предложенных материалов выберите тот, который произведён с использованием нанотехнологий.

бумага

графен

сталь

поликарбонат

№ 3

1 балл

Расположите транспортные средства в порядке их появления.

1

скутер

2

самокат

3

сегвей

№ 4

1 балл

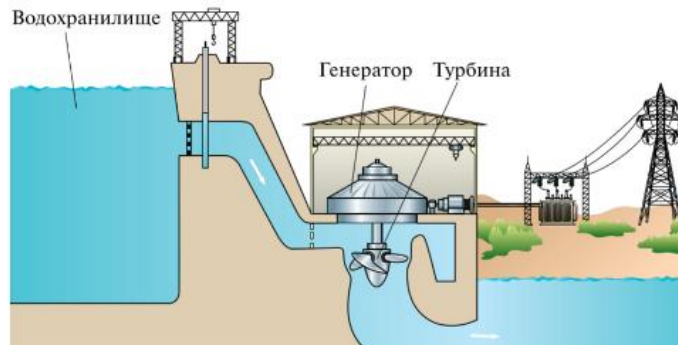
Из предложенных изображений швейных машин выберите машины с механическим приводом.



№ 5

1 балл

На рисунке изображена принципиальная схема электростанции. Какая это электростанция?



- геотермальная
- тепловая
- атомная
- гидроэлектростанция

№ 6

1 балл

Что объединяет транспортные средства, изображённые на рисунках?



- появились в XX веке
- имеют двигатель внутреннего сгорания
- имеют двигатель – паровую машину

№ 7

1 балл

Определение какого понятия приведено ниже?

«_____ – модели готовой одежды, поставляемые крупными модельерами в массовое производство. Одежда продаётся как в маленьких магазинах – бутиках, так и в крупных универсальных магазинах».

- мода
- от кутюр
- силуэт
- прет-а-порте

№ 8

1 балл

Выберите средства распространения рекламы.
Выберите все правильные ответы.

- наружная
- печатная
- беседа с родителями
- в СМИ

№ 9

1 балл

Выберите услуги, относящиеся к видам социальных услуг.
Выберите все правильные ответы.

жилищно-коммунальные

информационные

правовые

педагогические

№ 10

1 балл

Из основных компонентов пищи выберите те, которые служат источниками энергии для человеческого организма.

белки

жиры

углеводы

витамины

минеральные вещества

вода

2 балла

Установите соответствие между операциями в технологическом процессе приготовленияпельменей, обозначенными только цифрами 2, 3, 5 и 7 на схеме, и их названиями.



1



2



3



4



5



6



7



8

2

варка

3

добавление специй

5

формованиепельменей

7

уборка рабочего места

замешивание теста

№ 12

1 балл

Полина хочет украсить квадратную декоративную подушку помпонами, пришитыми по периметру на расстоянии 5 см. Сколько помпонов ей понадобится, если размер подушки – 50 см × 50 см?

Число

№ 13

1 балл

В какой технике выполнено изделие, изображённое на рисунке?



кинусайга

канзаши

квиллинг

фелтинг

№ 14

1 балл

Выберите ткани, изготовленные из волокон растительного происхождения.

 габардин сатин батист натуральный шёлк**№ 15**

2 балла

Швейной фабрике нужно приобрести 400 м ткани у одного из трёх поставщиков. Какова наименьшая стоимость такой покупки с доставкой (в рублях)? Цены и условия доставки приведены в таблице.

В поле ответа введите только число.

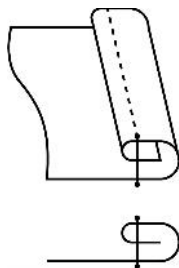
Поставщик	Цена ткани (руб. за 1 м)	Стоимость доставки	Дополнительные условия
А	420	10 200	
Б	480	8200	При заказе на сумму больше 150 000 руб. доставка бесплатно
В	430	8200	При заказе на сумму больше 200 000 руб. доставка бесплатно

Число

№ 16

1 балл

На рисунках приведены схема и графическое изображение шва. Для чего он применяется?



обработка нижнего среза юбки из хлопчатобумажной ткани

настрачивание кокетки

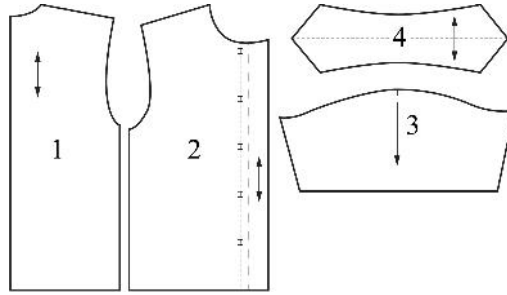
настрачивание планки

обработка верхнего среза кармана

№ 17

2 балла

Установите соответствие между деталями кроя рубашки и их названиями.



1

воротник

2

рукав

3

манжета

4

полочка

пояс

спинка