



ВСЕРОССИЙСКАЯ ОЛИМПИАДА ШКОЛЬНИКОВ
ГЕОГРАФИЯ. 2022–2023 уч. г.
МУНИЦИПАЛЬНЫЙ ЭТАП. 8 КЛАСС
ЧАСТЬ 1

Максимальная оценка за часть 1 – 20 баллов.

1. Объектами какой науки являются маквис, финбош, чапараль?

- биogeография
- геоморфология
- метеорология
- топография

2. Выберите параллель, на которой в полдень 22 декабря будет наблюдаться минимальный угол падения солнечных лучей.

- 50 с. ш.
- 50 ю. ш.
- 80 с. ш.
- 80 ю. ш.

3. Выберите географическое событие, которое произошло позже остальных.

- открытие Бассова пролива
- открытие полуострова Камчатка
- открытие острова Куба
- открытие вулкана Эребус

4. Какой способ изображения глубины используется на батиметрических картах?

- качественный фон
- изолинии
- ареалы
- линейные знаки

5. Как изменится атмосферное давление при спуске в горную котловину глубиной 315 м?

- повысится на 30 мм рт. ст.
- понизится на 30 мм рт. ст.
- повысится на 63 мм рт. ст.
- понизится на 63 мм рт. ст.

6. Выберите верное утверждение.

- Анды – результат коллизии.
- Разлом Сан-Андреас – результат спрединга.
- Японские острова – результат субдукции.
- Каспийское море – результат рифтинга.

7. Выберите верное утверждение.

- Для подветренных склонов характерно большее количество влаги.
- В муссонном типе климата осадки характерны в зимнее время.
- Синоптическая карта характеризует в целом климат местности.
- Из-за силы Кориолиса ветры, дующие в сторону экватора, отклоняются к западу.

8. Выберите вариант, где все перечисленные острова относятся к одному океану.

- арх. Чагос, Мальдивские острова, Сейшельские острова
- острова Кергелен, острова Зелёного мыса, Фолклендские острова
- Гавайские острова, Алеутские острова, Азорские острова
- Канарские острова, Марианские острова, Филиппинские острова

9. Выберите правильное утверждение о материке, на котором расположено самое крупное озеро в мире.

- В пределах материка отсутствуют участки кайнозойской складчатости.
- Крупнейший полуостров материка расположен на севере.
- На материке расположено одно из самых влажных мест в мире с годовой суммой осадков более 10 000 мм.
- На юге омывается холодными течениями.

10. Выберите вариант, в котором перечислены объекты, расположенные на материке, где самая низкая точка имеет высоту –15 м.

- озеро Эйр, река Мадейра
- река Муррей, Скалистые горы
- Большая Песчаная пустыня, оз. Ньяса
- Большая пустыня Виктория, река Дарлинг

11. Выберите правильное утверждение о материке, где проживают капибара и викунья.

- Вдоль восточного побережья материка расположены горы мезозойской складчатости.
- Большая часть западного побережья омывается тёплыми течениями.
- На севере материка расположен самый высокий водопад в мире.
- На юге материка расположена низменность с мангровыми лесами.

12. Выберите правильное утверждение для самого высокого материка (по средним значениям высоты поверхности).

- на материке находится самое жаркое место в мире
- является третьим по площади материком на Земле
- отсутствует современный вулканизм
- характерны такие явления, как полярный день и полярная ночь

13. Выберите вариант, в котором перечислены объекты, расположенные на одном материке.

- Лаплатская низменность, река Ориноко, вулкан Котопахи
- Великие равнины, река Атабаска, озеро Эйр
- озеро Чад, Эфиопское нагорье, пустыня Руб-эль-Хали
- пустыня Гоби, река Днепр, озеро Онтарио

14. Наличие прерий характерно для материка, который

- является вторым по площади территории
- омывается водами двух океанов
- имеет самый большой архипелаг
- занимает 3-е место по общей численности населения

15. Высокогорный пояс в Андах получил название

- сельва
- пуна
- каатинга
- льянос

16. Выберите верное утверждение для материка, где расположена самая большая пустыня в мире.

- наивысшая точка на материке не превышает 5000 м
- расположен в пределах одной литосферной плиты
- нет действующих вулканов
- на севере расположен горный массив байкальской складчатости

17. По особенностям строения поверхности, климату и природной зональности выберите регион-аналог для Атакамы.

- Сахара
- Большой Нефуд
- Намиб
- Гоби

18. Выберите вариант, где правильно указаны объекты, по которым проходит государственная граница России.

- пролив Вилькицкого, о. Врангеля, залив Петра Великого
- пролив Югорский Шар, о. Шикотан, река Днестр
- пролив Маточкин Шар, река Урал, о. Чаны
- пролив Кунаширский, Финский залив, река Амур

19. Выберите объект Всемирного наследия ЮНЕСКО, который расположен на территории двух или более государств.

- Западный Кавказ
- Геодезическая дуга Струве
- плато Путорана
- вулканы Камчатки

20. Основной ареал проживания народа маори расположен на

- островах Новой Зеландии
- Больших Антильских островах
- Больших Зондских островах
- Курильских островах



ВСЕРОССИЙСКАЯ ОЛИМПИАДА ШКОЛЬНИКОВ
ГЕОГРАФИЯ. 2022–2023 уч. г.
МУНИЦИПАЛЬНЫЙ ЭТАП. 8 КЛАСС
ЧАСТЬ 2

Максимальная оценка за часть 2 – 80 баллов.

Практическая часть

Для выполнения заданий практической части используйте цветную карту.

1. Определите численный и именованный масштаб карты, если известно, что расстояние от горы Реновка до горы Магнитная составляет 5,45 км.

| Численный масштаб карты | Именованный масштаб карты |
|-------------------------|---------------------------|
| 1: _____ | в 1 см – _____ м |

2. Определите высоту сечения рельефа (разницу высот между двумя соседними горизонталями).

Высота сечения рельефа – _____ м.

3. Определите минимальную и максимальную высоту территории.

Минимальная высота – _____ м.

Максимальная высота – _____ м.

4. Предположите, какое полезное ископаемое могли бы добывать в районе горы Магнитная и Магнитного хребта. Назовите российский город с населением около 400 тыс. человек, названный в честь одноимённой горы.

Полезное ископаемое – _____.

Российский город – _____.

5. Исходя из соответствующего условного знака, определите для леса, произрастающего на восточных склонах Магнитного хребта, две доминирующие породы деревьев, среднюю высоту деревьев, средний диаметр ствола и среднее расстояние между деревьями.

Две доминирующие породы деревьев – ель, сосна, лиственница, кедр, пихта, дуб, берёза, осина, липа, клён.

Средняя высота деревьев – _____ м.

Средний диаметр ствола – _____ м.

Среднее расстояние между деревьями – _____ м.

6. Определите скорость течения реки Куваш, падение реки в пределах территории, а также ширину и глубину реки в точке, расположенной относительно вершины горы Скалистая по азимуту 35°.

Скорость течения реки – _____ м/с.

Падение реки – _____ м.

Ширина реки – _____ м.

Глубина реки – _____ м.

7. Найдите азимут от вершины горы Большой Лог на вершину горы Макуриха, а также расстояние между этими двумя вершинами.

Азимут – _____ °.

Расстояние – _____ м

8. Определите, что обозначают условные знаки под номерами 1–4.

| | |
|-------------------|------------------------------------|
| Условный знак № 1 | Кустарники |
| Условный знак № 2 | Редколесье |
| Условный знак № 3 | Вырубка |
| Условный знак № 4 | Железная дорога |
| | Газопровод |
| | Линия электропередач |
| | Лесная дорога |
| | Грунтовая дорога |
| | Шоссе |
| | Луговая растительность |
| | Высокотравная растительность |
| | Мохово-лишайниковая растительность |

Максимальное количество баллов – 20.

Задача 1

Определите географические названия форм рельефа А, Б, В по их общим чертам и дополнительным характеристикам. Общие черты:

- средняя высота форм рельефа А, Б, В не превышает 200 м над уровнем моря;
- формы рельефа Б и В располагаются в азиатской части России;
- формы рельефа А и В выходят к государственной границе России.

Прочитайте дополнительные характеристики форм рельефа России и **выберите для каждой из определённых Вами форм рельефа три верных описания**. В случае неверного определения названия формы рельефа соответствия с номерами их характеристик не проверяются.

- 1) Эта форма рельефа расположена в пределах самого большого по площади субъекта Российской Федерации.
- 2) Здесь находится крупнейшее озеро природного и географического района, в пределах которого располагается данная форма рельефа.

- 3) Значение коэффициента увлажнения территории – менее 0,33.
- 4) Здесь расположена дельта самой длинной реки части света.
- 5) Для рельефа характерны параллельные высокие гривы, покрытые берёзовыми колками.
- 6) Среди экзогенных процессов рельефообразования здесь большое распространение получили термокарстовые процессы.
- 7) На главной реке территории были обнаружены золотоносные месторождения и наблюдалась «золотая лихорадка» в начале XX века.
- 8) В конце XIX века через эту территорию была построена крупнейшая железнодорожная магистраль страны.
- 9) В пределах географического объекта развиты эоловые рельефообразующие процессы.

| | | | |
|-------------------------------------|--|--|--|
| Название формы рельефа А | | | |
| Номера дополнительных характеристик | | | |
| Название формы рельефа Б | | | |
| Номера дополнительных характеристик | | | |
| Название формы рельефа В | | | |
| Номера дополнительных характеристик | | | |

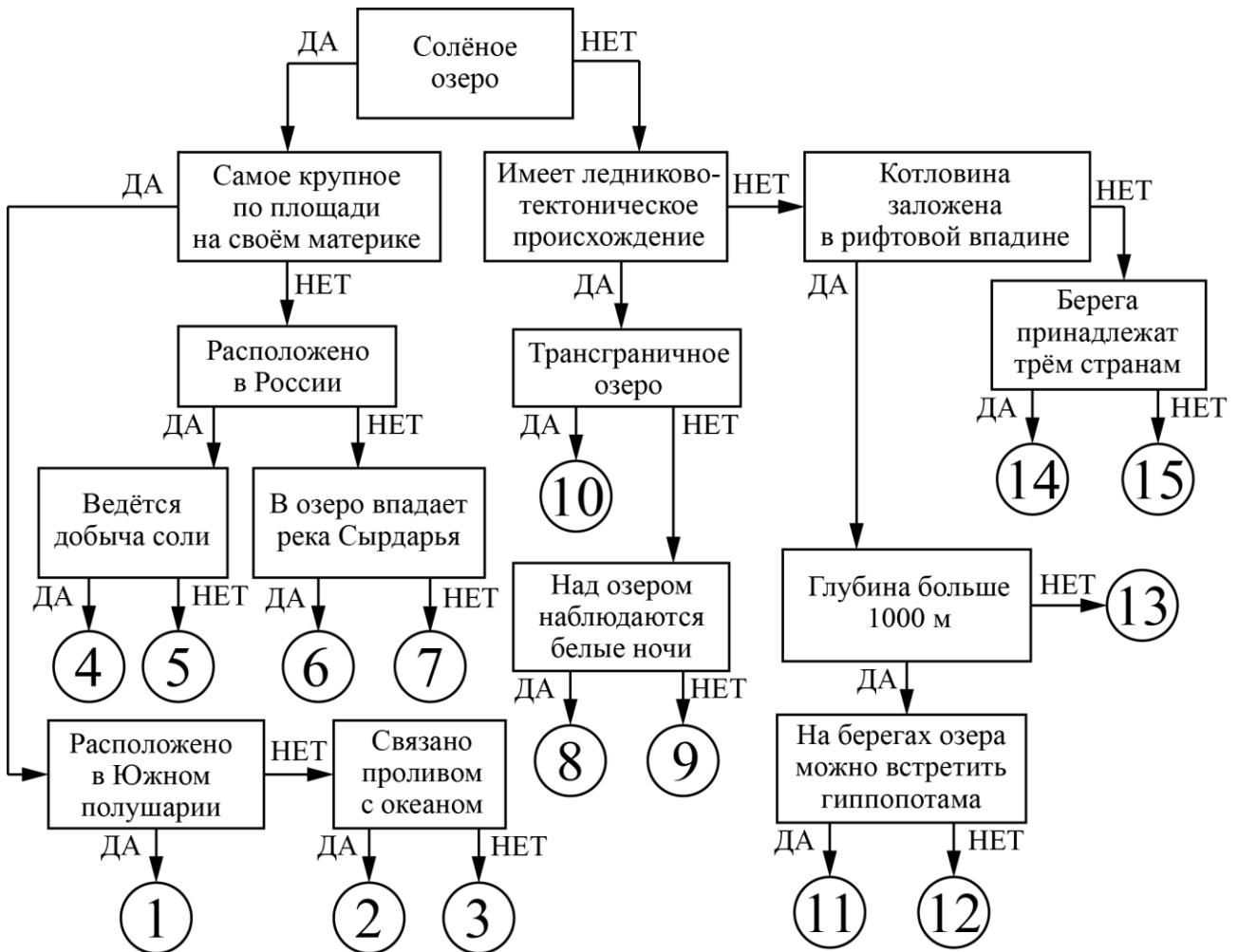
Ответьте на дополнительные вопросы.

- 1) Напишите название субъекта РФ, о котором идёт речь в характеристике № 1.
- 2) О какой железнодорожной магистрали идёт речь в характеристике № 8?
- 3) Напишите минимальную абсолютную высоту точки (в метрах), лежащей на форме рельефа А (укажите число).

Максимальное количество баллов – 15.

Задача 2

Следуя алгоритму, распределите озёра.



Под каждым названием озера запишите номер соответствующей позиции на схеме.

| | |
|----------------|-----------------|
| Баскунчак | Мичиган |
| Аральское море | Танганьика |
| Байкал | Каспийское море |
| Чаны | Верхнее |
| Ладожское | Лобнор |
| Виктория | Маракайбо |
| Титикака | Ньяса |
| Эйр | |

Максимальное количество баллов – 15.

Задача 3

Опираясь на знания по географии, полученные в предыдущие годы, пользуясь картами атласа, найдите ошибочный элемент в каждом логическом ряду, обоснуйте свой выбор. Приведите пример для продолжения логического ряда. Ответ считается верным, если *определён общий признак для четырёх объектов, найден ошибочный элемент и дано обоснование исключения*.

ВАЖНО:

– Ответы, связанные с расположением объектов по материкам, частям света, полушариям, океанам, не рассматриваются.

– Количественные значения не могут являться общим признаком, если они не переходят в качественные.

– Отсутствие какого-то свойства (страна расположена НЕ на полуострове) не может являться правильным ответом.

Пример: Капские – Альпы – Апеннины – Гималаи – Карпаты.

1. Ошибка в логическом ряду: **Капские** (2 балла).

2. Обоснование исключения: **эти горы образовались в герцинскую складчатость, а все остальные – в кайнозойскую** (2 балла).

Если Ваш ответ будет неполным, например, укажете, что «эти горы образовались в герцинскую складчатость», то жюри оценит Вас только

1 баллом, т. к. остаётся непонятным, чем являются остальные объекты и есть ли между ними общий признак.

3. Ваш пример для продолжения логического ряда: любые горы кайнозойской складчатости, кроме представленных в цепочке, например, **Кавказ** (1 балл).

1) Куршская коса – Петроглифы Онежского озера и Белого моря – Геодезическая дуга Струве – Соловецкие острова – Девственные леса Коми.

2) Ханка – Кулундинское – Таймыр – Имандра – Ильмень.

3) Тордоки-Яни – Ямантау – Кызыл-Тайга – Победа – Белуха.

Максимальное количество баллов – 15.

Задача 4

«Рельеф – это совокупность неровностей земной поверхности, а сами эти неровности зовутся формами рельефа. Формы рельефа различаются по происхождению, по размеру. Прежде всего следует различать горы и равнины. Каждой форме рельефа обычно соответствует тектоническая структура, иногда таких структур несколько. По абсолютной высоте равнины можно разделить на низменные равнины, возвышенные равнины и высокие (нагорные) равнины...» – бодро начал ответ по теме «Рельеф России» ученик восьмого класса Сеня Перепуткин, учитель же одобрительно кивал головой.

«Крупнейшие равнины России, а всего их три, устроены очень сложно и являются сочетанием более мелких по размерам равнинных поверхностей. Так, Восточно-Европейская равнина представляет собой чередование различных возвышенностей и низменностей...» – продолжил Перепуткин. «Стоп, стоп – остановил его учитель, – сегодня ты хорошо подготовился и ничего не перепутал, поэтому о дальнейшем мы спросим уже у всех! Начнём с вопроса, на который Сеня ответить не успел. А ты, Сеня, нарисуй на доске таблицу, которая поможет ответить на вопросы, и заполни в таблице столбец про Восточно-Европейскую равнину».

1) Укажите основной критерий разделения гор и равнин (равнинных и горных областей).

2) Запишите названия двух других крупнейших равнин России, используйте для этого карты школьного атласа. Основываясь на значениях, приведённых в таблице, и на примере Восточно-Европейской равнины, для каждой из равнин постарайтесь указать по два примера поверхностей разного высотного уровня. В случае, если такие примеры подобрать невозможно, объясните причину.

| Абсолютные высоты поверхностей | Крупнейшие равнины России (порядок может быть любым) | | |
|------------------------------------|--|-----------|-----------|
| | Восточно-Европейская (Русская) равнина | Равнина 1 | Равнина 2 |
| Менее 200 м (низменные равнины) | Мещёрская низменность, Окско-Донская равнина. | | |
| 200–500 м (возвышенные равнины) | Среднерусская возвышенность, Северные Увалы. | | |
| Более 500 м (высокие равнины) | Высоты равнины не превышают 500 м – подобрать пример невозможно. | | |

3) Дана краткая характеристика одной из трёх крупнейших равнин России. Определите эту равнину и заполните пропуски в тексте.

Площадь территории _____ (1) _____ составляет около 3,5 млн км². На севере оно граничит с _____ (2) _____ низменностью. Восточные _____ (3) _____ и грабен озера _____ (4) _____ являются естественной границей на юге. На западе равнина начинается с правого борта долины реки _____ (5) _____, а на востоке оканчивается долиной реки _____ (6) _____.

В основе _____ (1) _____ лежит _____ (7) _____ платформа. Земная кора значительно приподнята, средние значения высот составляют от 500 до 1000 м. Плато _____ (8) _____ на северо-западе достигает 1701 м в высоту, а низменность здесь только одна.

| | | | |
|---|--|---|--|
| 1 | | 5 | |
| 2 | | 6 | |
| 3 | | 7 | |
| 4 | | 8 | |

4) Укажите сходства и различия в рельефе и геологическом строении трёх крупнейших равнин России.

Максимальное количество баллов – 15.