



ВСЕРОССИЙСКАЯ ОЛИМПИАДА ШКОЛЬНИКОВ
ГЕОГРАФИЯ. 2022–2023 уч. г.
МУНИЦИПАЛЬНЫЙ ЭТАП. 9 КЛАСС
ЧАСТЬ 1

Максимальная оценка за часть 1 – 20 баллов.

1. Объектами изучения какой науки являются абиссаль и батраль?

- океанологии
- метеорологии
- демографии
- гляциологии

2. В пределах какой территории сила тяжести будет максимальной?

- остров Суматра
- остров Мадагаскар
- остров Хоккайдо
- остров Виктория

3. Б.П. Алисов известен своими работами по

- геоморфологии
- климатологии
- социально-экономической географии
- биогеографии

4. Примером использования качественного фона является

- изображение глубины на батиметрической карте
- изображение плотности населения на карте размещения населения
- изображение типов климата на климатической карте
- изображение среднегодовых температур на климатической карте

5. Выберите верное утверждение о материке, где расположена крупнейшая по численности населения страна мира.

- Крайняя западная и крайняя восточная точки материка лежат в Восточном полушарии.
- Материк не пересекается экватором.
- Материк расположен в пределах одной части света.
- На материке расположено самое жаркое место в мире.

6. Выберите правильное утверждение о самом низком (по высоте высшей точки) материке.

- Расположен в пределах трёх климатических поясов (без учёта островов).
- Омывается водами четырёх океанов.
- Высочайшая вершина материка превышает отметку 2500 м.
- Самая низкая точка расположена на востоке материка.

7. Выберите правильное утверждение о материке, где расположено самое глубокое озеро в мире.

- На материке нет гор байкальской складчатости.
- На материке находится самый большой по площади бассейн внутреннего стока.
- Вдоль восточных окраин материка проходит протяжённая горная цепь герцинского и каледонского возраста.
- Для большей части материка характерен субэкваториальный климат.

8. Выберите вариант, где перечислены объекты, относящиеся к океану, в котором расположен самый глубокий подводный желоб.

- Берингово море, Кунаширский пролив, Бенгальский залив
- море Бофорта, пролив Лаперуза, Ляодунский залив
- Японское море, Ормузский пролив, залив Петра Великого
- Филиппинское море, пролив Кука, Калифорнийский залив

9. К соседям России второго порядка относится

- Казахстан
- Узбекистан
- Азербайджан
- Монголия

10. Выберите вариант, в котором все перечисленные объекты береговой линии России относятся к одному океану.

- пролив Дмитрия Лаптева, полуостров Рыбачий, остров Кунашир
- Варангер-фьорд, остров Шикотан, Куршская коса
- пролив Маточкин Шар, остров Котлин, мыс Челюскина
- Балтийская коса, Финский залив, остров Гогланд

11. В пределах какого субъекта РФ на поверхность выходят участки фундамента древних платформ?

- Кировская область
- Калмыкия
- Якутия
- Алтайский край

12. Выберите правильное сочетание: рельефообразующий процесс – форма рельефа – географический объект.

- деятельность ветра – друмлины – побережье Финского залива
- деятельность ледника – моренная равнина – Валдайская возвышенность
- деятельность моря – клифы – плато Путорана
- карст – пещеры – Балтийский щит

13. Выберите территорию, для которой характерна наибольшая годовая амплитуда температур.

- бассейн реки Неман
- бассейн реки Сура
- бассейн реки Тобол
- бассейн реки Селенга

14. Выберите верное соответствие: территория – тип климата.

- Яно-Индибирская низменность – умеренный морской
- Колымское нагорье – умеренный резко континентальный
- Среднеамурская низменность – умеренный муссонный
- Прикаспийская низменность – субтропический

15. Выберите верное соответствие: природная зона – тип почв.

- тундра – каштановые
- тайга – подзолистые
- степи – бурозёмы
- переменно-влажные леса – серые лесные

16. Выберите верное утверждение о внутренних водах России.

- Для рек Алтая характерно зимнее половодье.
- Максимальные уровни воды на реках Дальнего Востока наблюдаются ранней весной.
- Для рек Причерноморья характерен паводочный режим.
- Реки Волжского бассейна имеют преимущественно дождевое питание.

17. Какой заповедник расположен восточнее остальных?

- Баргузинский заповедник
- Белогорье
- Калужские засеки
- Кивач

18. Какой объект Всемирного наследия ЮНЕСКО был внесён в список раньше остальных?

- Храмы псковской архитектуры
- Ландшафты Даурии
- Ленские столбы
- Озеро Байкал

19. Выберите верное соответствие: языковая семья – народ – преобладающее вероисповедание верующей части населения.

- Северокавказская – калмыки – буддизм
- Алтайская – тувинцы – ислам
- Уральско-юкагирская – мордва – православие
- Чукотско-камчатская – чукчи – буддизм

20. Выберите вариант, где субъекты РФ отнесены к одному федеральному округу.

- Рязанская область, Белгородская область, Ростовская область
- Иркутская область, Томская область, Омская область
- Тюменская область, Челябинская область, Удмуртская Республика
- Псковская область, Новгородская область, Тверская область



ВСЕРОССИЙСКАЯ ОЛИМПИАДА ШКОЛЬНИКОВ
ГЕОГРАФИЯ. 2022–2023 уч. г.
МУНИЦИПАЛЬНЫЙ ЭТАП. 9 КЛАСС
ЧАСТЬ 2

**Максимальная оценка за часть 2 – 80 баллов.
Практическая часть**

Для выполнения заданий практической части используйте цветную карту.

1. Определите численный и именованный масштаб карты.

Численный масштаб карты	Именованный масштаб карты
1: _____	в 1 см – _____ км

2. Определите высоту сечения рельефа.

Высота сечения рельефа – _____ м.

3. Определите минимальную и максимальную высоту территории.

Минимальная высота – _____ м.

Максимальная высота – _____ м.

4. Найдите истинный азимут от точки с максимальной высотой до горы Шаманская Сопка.

Истинный азимут – _____ °.

5. Найдите магнитный азимут в том же направлении, если известно, что магнитное склонение в районе этой территории восточное и равняется 5°40'.

Магнитный азимут – _____.

6. Найдите географические координаты горы Барсучьи Норы с точностью до 10''.

Географические координаты – _____

7. Определите названия рек под номерами 1, 2 и 3, если известно, что № 1 и № 2 при слиянии образуют № 3, а № 3 при слиянии с другой рекой образует четвертую по расходу воды реку России.

Река № 1 – _____.

Река № 2 – _____.

Река № 3 – _____.

8. Определите для данной территории природную зону, а также принадлежность к крупной горной системе.

Природная зона – _____.

Горная система – _____.

9. Определите субъект федерации, к которому относится данная территория, если известно, что в России он является лидером по добыче рудного полезного ископаемого, используемого в энергетике, а по добыче другого топливного полезного ископаемого осадочного происхождения занимает 4–5-е место. Назовите также административный центр региона и оба полезных ископаемых.

Субъект РФ – _____.

Административный центр – _____.

Рудное полезное ископаемое – _____.

Полезное ископаемое осадочного происхождения – _____.

Максимальное количество баллов – 20.

Задача 1

Определите названия городов России А, Б, В по их общим чертам и дополнительным характеристикам. Общие черты:

- все три города расположены в бассейне самой длинной реки части света;
- все три города имеют численность населения более 1 млн человек;
- города А и В в XX веке носили другие названия;
- города Б и В расположены в одном федеральном округе.

Прочитайте дополнительные характеристики о городах России и **выберите для каждого из определённых Вами городов три верных описания**. В случае неверного определения названия города соответствия с номерами их характеристик не проверяются.

- 1) Кремль, расположенный в центре города, входит в состав объектов Всемирного культурного наследия ЮНЕСКО.
- 2) Город с городом-спутником соединяет канатная дорога, являющаяся единственной канатной дорогой в России и Европе с беспорным пролётом над водной поверхностью 861,21 м.
- 3) На гербе города изображён чёрный дракон с красными крыльями – Зилант.
- 4) Город входит в список 12 городов СССР, удостоенных высшей степени отличия за героическую оборону во время Великой Отечественной войны.
- 5) Город образно называют «карманом России».
- 6) В городе самым быстрым видом пассажирского транспорта является скоростной трамвай.
- 7) В городе сохранился исторический немецкий квартал, знаменитый производством горчичного масла.

8) Город является столицей республики, титульный народ которой входит в список народов-миллионников России.

9) Город является крупным центром машиностроения, развито автомобилестроение и судостроение.

Название города <i>A</i>			
Номера дополнительных характеристик			
Название города <i>B</i>			
Номера дополнительных характеристик			
Название города <i>B</i>			
Номера дополнительных характеристик			

Ответьте на дополнительные вопросы.

1) Назовите реку, в бассейне которой расположены города.

2) Какой вид пассажирского транспорта в городах *B* и *B* является самым быстрым?

3) Назовите федеральный округ, в котором расположен город *A*.

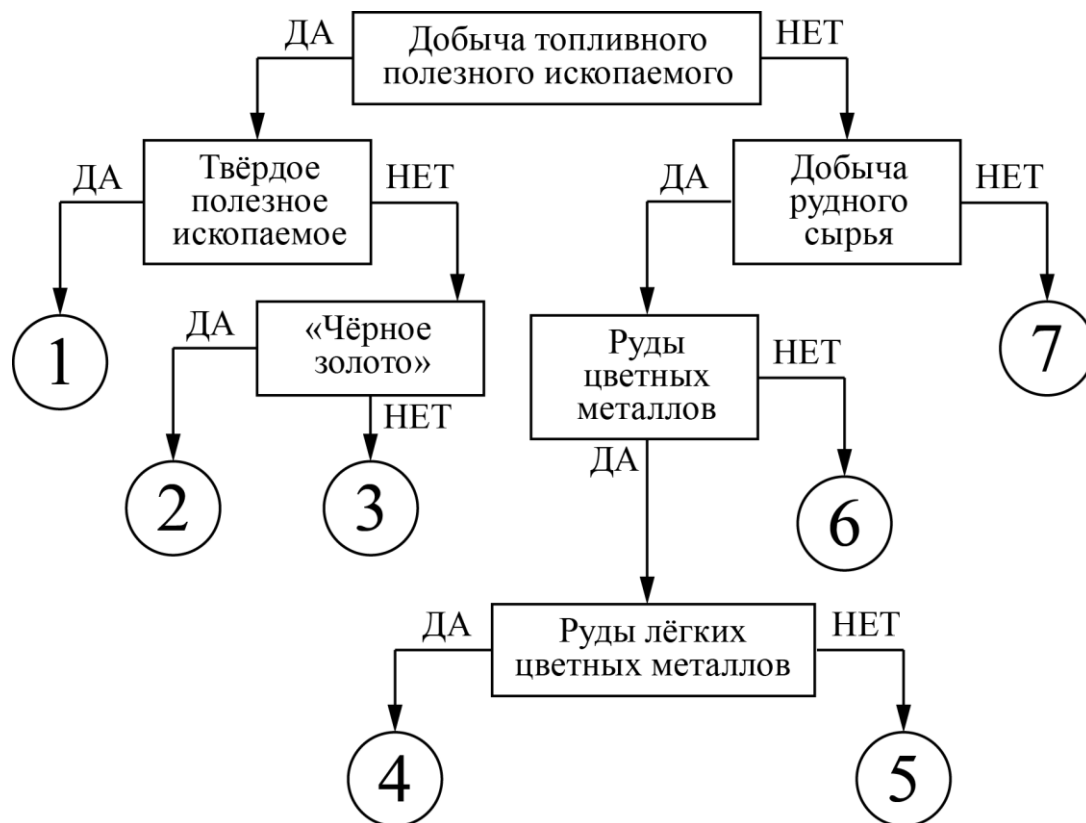
Максимальное количество баллов – 15.

Задача 2

Следуя алгоритму, определите полезные ископаемые. Из списка выберите субъекты РФ, которые являются лидерами в определённых видах добываемой промышленности.

ВНИМАНИЕ! В предложенном списке присутствуют «лишние» субъекты РФ.

Республика Коми, Республика Мордовия, Республика Дагестан, Ямало-Ненецкий автономный округ, Ханты-Мансийский автономный округ – Югра, Камчатский край, Хабаровский край, Кемеровская область, Курская область, Мурманская область.



№ в алгоритме	Вид полезного ископаемого	Субъект РФ, лидирующий в РФ по добыче данного вида полезного ископаемого
1		
2		
3		
4		
5		
6		
7		

Дополнительный вопрос.

Какой субъект РФ лидирует по добыче золота?

Максимальное количество баллов – 15.

Задача 3

Опираясь на знания по географии, полученные в предыдущие годы, пользуясь картами атласа, найдите ошибочный элемент в каждом логическом ряду, обоснуйте свой выбор. Приведите пример для продолжения логического ряда. Ответ считается верным, если *определён общий признак для четырёх объектов, найден ошибочный элемент и дано обоснование исключения.*

ВАЖНО:

– *Ответы, связанные с расположением объектов по материкам, частям света, полушариям, океанам, не рассматриваются.*

– Количественные значения не могут являться общим признаком, если они не переходят в качественные.

– Отсутствие какого-то свойства (страна расположена НЕ на полуострове) не может являться правильным ответом.

Пример: Приволжская – Прикаспийская – Среднерусская – Смоленско-Московская – Валдайская.

1. Ошибка в логическом ряду: *Прикаспийская* (2 балла).

2. Обоснование исключения: *это низменность, а ВСЕ остальные объекты – это возвышенности на территории России* (2 балла).

Если Ваш ответ будет неполным, например, укажете, что это низменность, то жюри оценит Вас только 1 баллом, т. к. остаётся непонятным, чем являются остальные объекты и есть ли между ними общий признак.

3. Ваш пример для продолжения логического ряда: любая возвышенность России, кроме представленных в цепочке, например, *Северные Увалы, Ставропольская возвышенность* (1 балл).

1) о. Крузенштерна – о-ва Де-Лонга – о. Рудольфа – о. Айон – Шантарские о-ва.

2) Коршуновское – Оленегорское – Талнахское – Костомукшское – Таштагольское.

3) Ненцы – хакасы – чукчи – коряки – ханты.

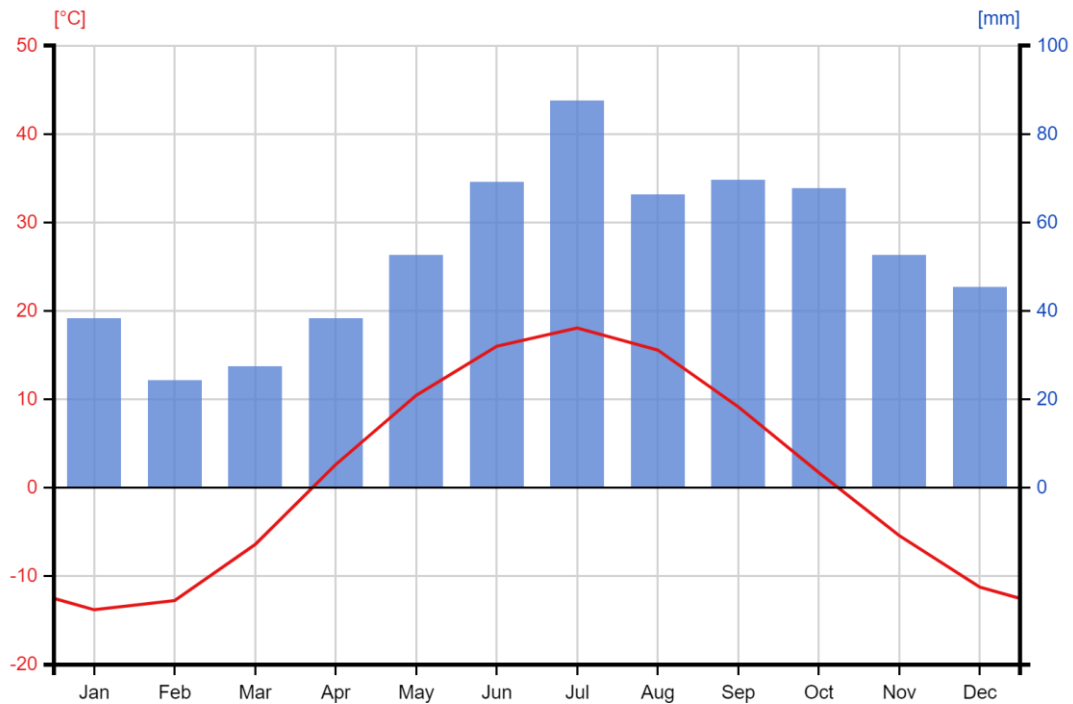
Максимальное количество баллов – 15.

Задача 4

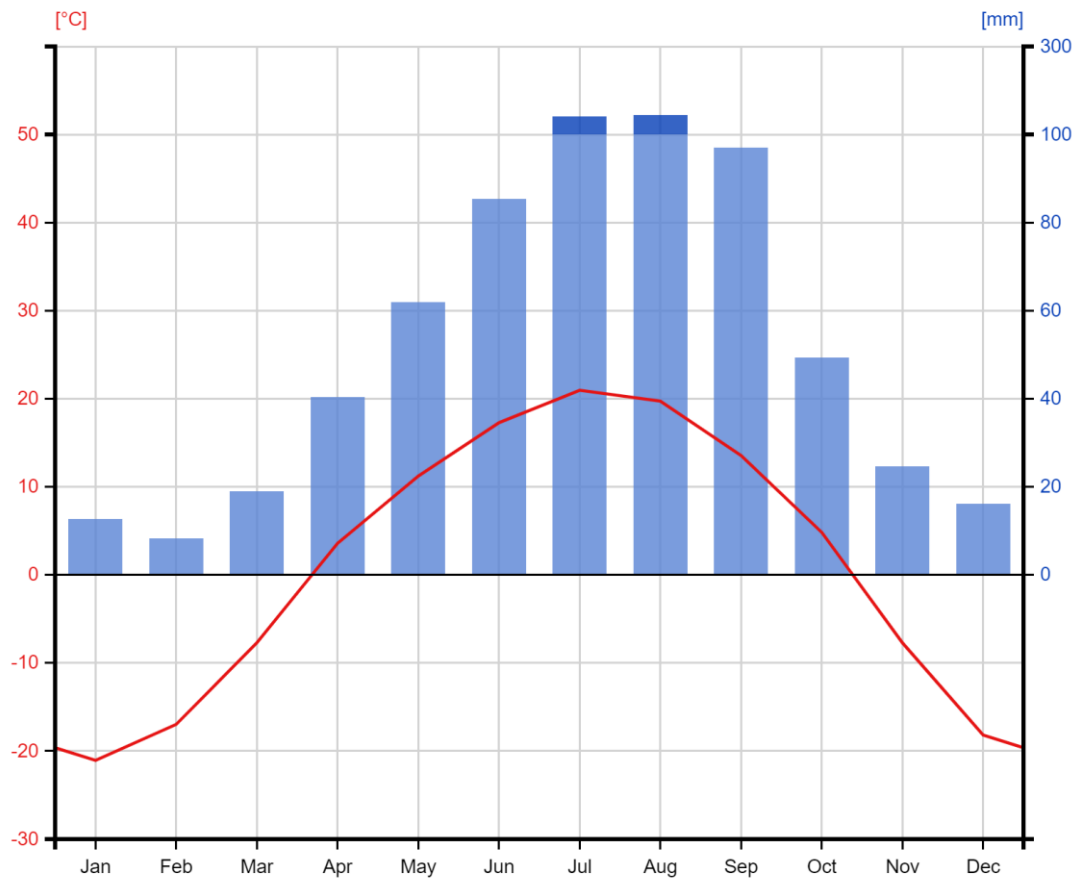
Ниже представлены климатограммы шести городов России. Города расположены попарно в пределах следующих градусов северной широты: 46–49°; 51–53°; 57–59°. Расстояние между двумя городами по долготе не превышает 10°, во всех трёх случаях один город пары – это центр края, а другой – центр области.

Для каждой из климатограмм укажите название города и тип климата, в котором он расположен.

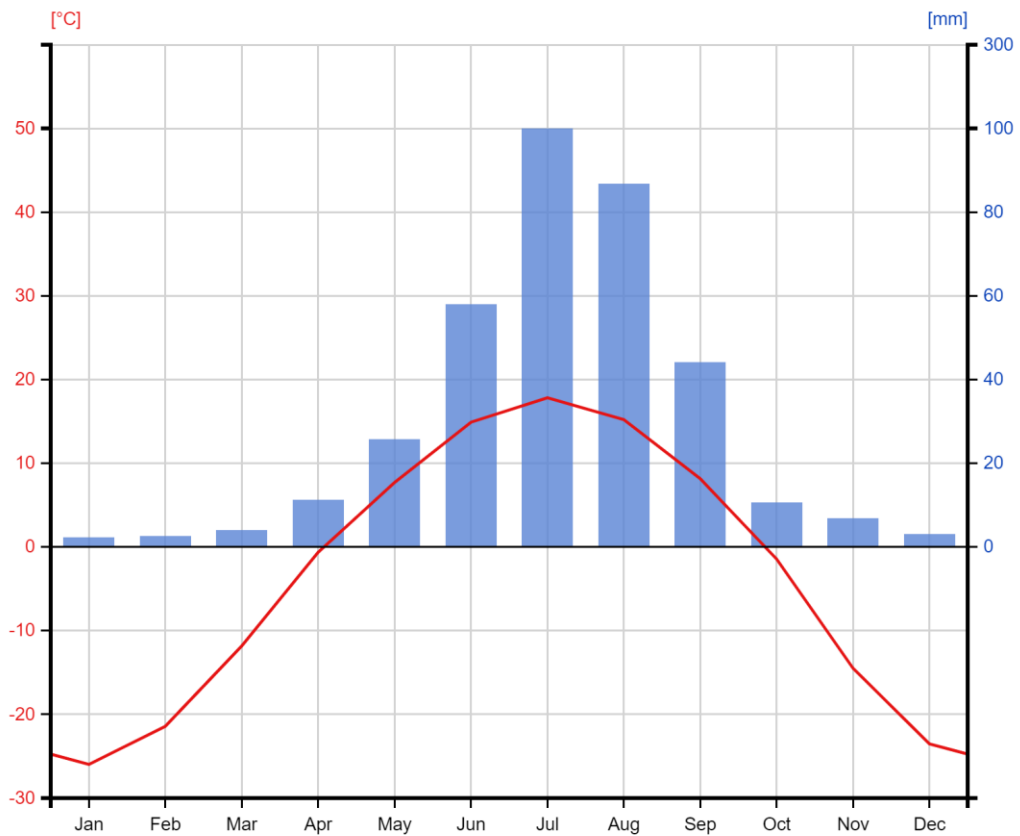
Климатограмма 1



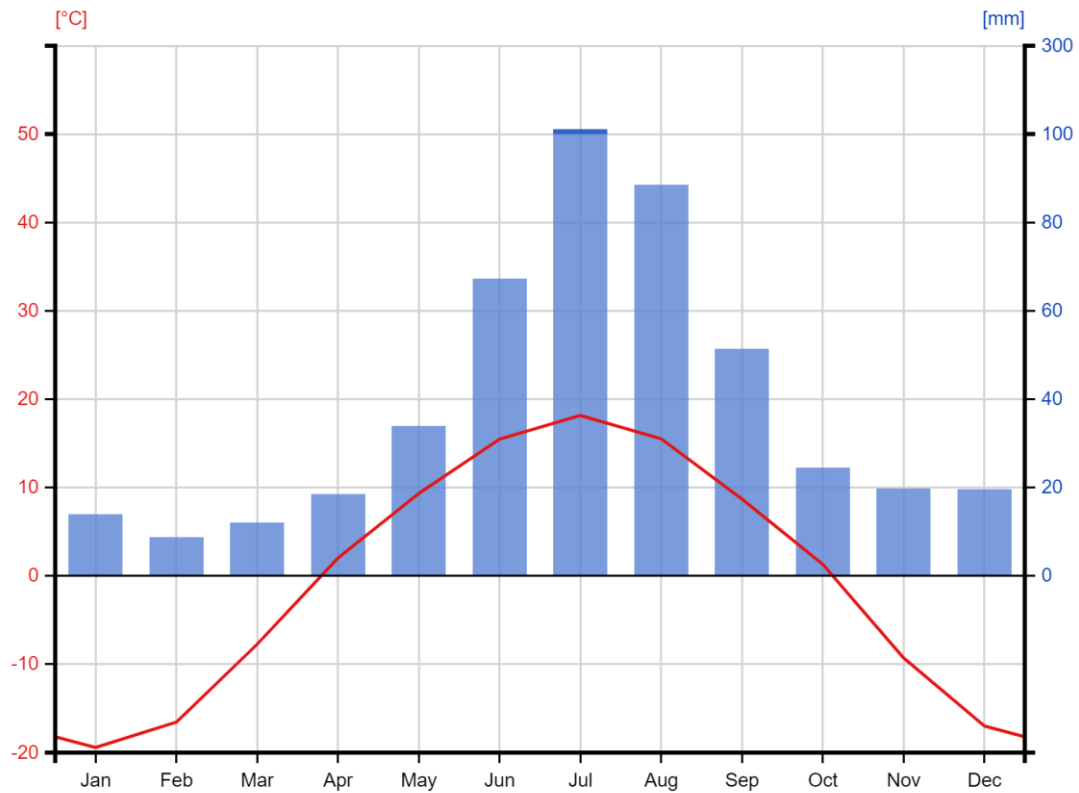
Климатограмма 2



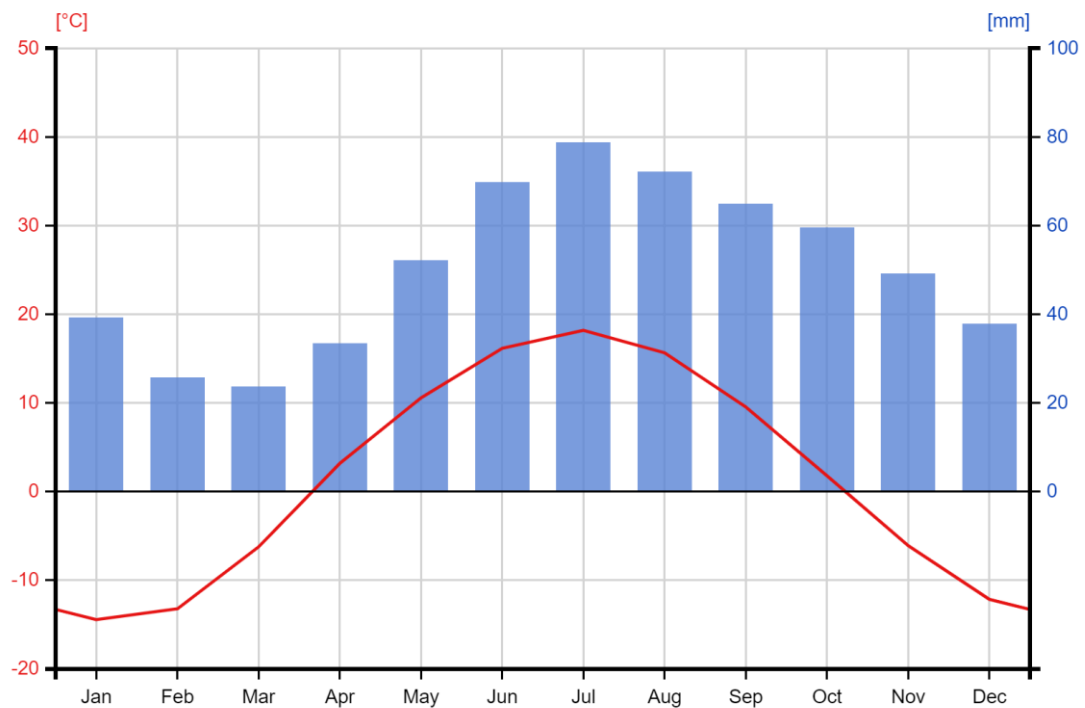
Климатограмма 3



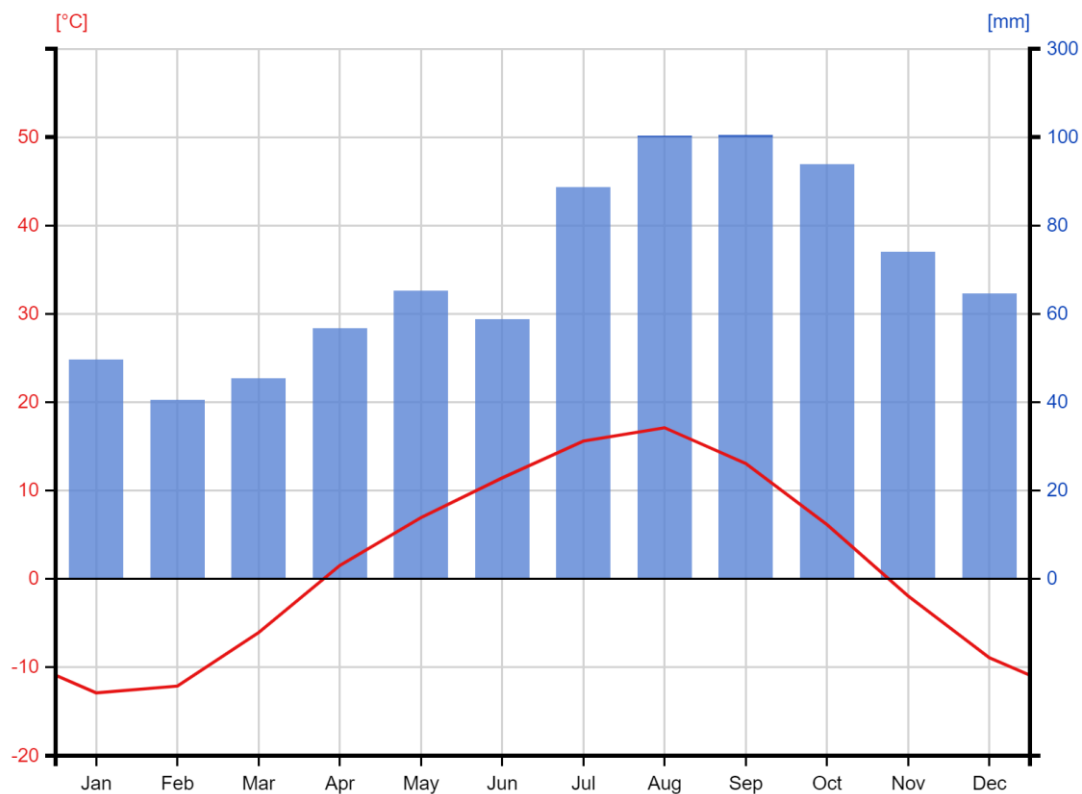
Климатограмма 4



Климатограмма 5



Климатограмма 6



1) Климатограмма 1. Определите название города и тип климата, в котором он расположен.

Город:

Тип климата:

2) Климатограмма 2. Определите название города и тип климата, в котором он расположен.

Город:

Тип климата:

3) Климатограмма 3. Определите название города и тип климата, в котором он расположен.

Город:

Тип климата:

4) Климатограмма 4. Определите название города и тип климата, в котором он расположен.

Город:

Тип климата:

5) Климатограмма 5. Определите название города и тип климата, в котором он расположен.

Город:

Тип климата:

6) Климатограмма 6. Определите название города и тип климата, в котором он расположен.

Город:

Тип климата:

7) Дана краткая климатическая и гидрологическая характеристика одного из типов климата. Определите этот тип климата и заполните пропуски в тексте.

Для области _____(1) типа климата _____(2) северного климатического пояса характерно весьма неравномерное распределение атмосферных осадков по сезонам года. Данный тип климата отличается холодной и сухой _____(3), когда сюда приходят массы холодного _____(4) воздуха, и тёплым и влажным _____(5), когда преобладает _____(6) воздух.

Мощность _____(7) покрова невелика. Наибольшее количество осадков приходится на июль, август и сентябрь, на сезон _____(8), и выпадает в виде _____(9).

Весеннее _____(10) на реках выражено слабо, реки питаются дождевыми водами. Уровень воды особенно высоко поднимается в период августовских _____(8), нередко вызывающих наводнения.

1		6	
2		7	
3		8	
4		9	
5		10	

8) Составьте похожую краткую климатическую и гидрологическую характеристику для одного из двух оставшихся типов климата.

Максимальное количество баллов – 15.