

**ВСЕРОССИЙСКАЯ ОЛИМПИАДА ШКОЛЬНИКОВ ПО ОБЖ.
ПРИГЛАСИТЕЛЬНЫЙ ЭТАП. 2022 уч. г. 4–5 класс**

Название части и № задания	Тип задания	Критерии
Тестовые задания Задания 1–10	Выбор одного ответа	Максимальная оценка за задание – 4 балла
Тестовые задания Задания 1–10	Выбор нескольких ответов	За каждый правильный ответ – 4 балла . Если выбрано более двух вариантов ответов, то 0 баллов . Максимальная оценка 8 баллов
Теоретические задания Задание 1	Точное совпадение ответа	За правильно составленное определение – 16 баллов . За правильно названный термин – 4 балла . Максимальная оценка 20 баллов
Задание 2	Установить соответствие	За каждую верную пару – 4 балла . Максимальная оценка 20 баллов
Задание 3	Установить соответствие	За каждую верную пару – 4 балла . Максимальная оценка 20 баллов
Задание 4	Выбор нескольких ответов	За каждый верно выбранный и верно невыбранный пункт – 2 балла . За невыбранный верный пункт либо за неверно (лишний) выбранный, вычитается 2 штрафных балла . Оценка не может быть ниже 0 баллов. Максимальная оценка 20 баллов .

Максимум за работу – 200.

Пригласительный (пробный) этап ВсОШ в городе Москве, ОБЖ, 4-5 класс, 2022

13 апр 2022 г., 08:45 – 14 апр 2022 г., 21:15

Тестовые задания

Определите один правильный ответ

За правильный ответ начисляется 4 балла

№ 1

4 балла

Мигание красных наддверных огней поезда метро означает

«посадка запрещена»

«высадка запрещена»

«посадка разрешена»

«высадка разрешена»

№ 2

4 балла

Перпендикуляр, проведённый к Земле от Полярной звезды, покажет направление на

север

юг

запад

восток

№ 3

4 балла

Определите аббревиатуру огнетушителя с порошковым огнетушащим веществом.

ОП

ОВП

ОВ

ОВЭ

№ 4

4 балла

День пожарной охраны России отмечается

27 декабря

30 апреля

4 октября

1 марта

№ 5

4 балла

Какая минимальная толщина льда считается безопасной для одного человека?

не менее 5 см

не менее 7 см

не менее 10 см

не менее 12 см

№ 6

4 балла

Верны ли утверждения?

Газопылезащитный респиратор предназначен для защиты органов дыхания от

А. радиоактивных аэрозолей

Б. микробиологических аэрозолей, передающихся воздушно-капельным путём при эпидемиях и пандемиях

- верно только А
- верно только Б
- верны оба суждения
- оба суждения неверны

№ 7

4 балла

При переходе водоёма по льду рюкзак рекомендуется повесить на

- оба плеча
- одно плечо
- грудь
- оба плеча и сцепить лямки рюкзака между собой

№ 8

4 балла

Ведущим фактором, оказывающим влияние на здоровье человека, по данным Всемирной организации здравоохранения является

- наследственность
- состояние окружающей среды
- образ жизни
- уровень медицинского обеспечения

№ 9

4 балла

Какая информация сообщается диспетчеру в первую очередь при вызове скорой медицинской помощи?

- фамилия, имя, отчество вызывающего скорую медицинскую помощь
- количество пострадавших
- примерный возраст, пол пострадавших
- место происшествия, что случилось

№ 10

4 балла

При повреждении мелких артерий кистей и стоп основным способом остановки кровотечения считается

наложение кровоостанавливающего жгута

наложение давящей повязки

применение закрутки

максимальное сгибание конечности

Тестовые задания

Определите два правильных ответа

За каждый правильный ответ начисляется 4 балла

№ 1

8 баллов

Какой сигнальный цвет и какую геометрическую форму имеют знаки пожарной безопасности?

синий

оранжевый

квадрат

красный

круг

№ 2

8 баллов

Известно, что во время грозы укрываться под деревьями опасно. Какие из них чаще притягивают молнию?

тополь

акация

липа

бук

дуб

№ 3

8 баллов

Выберите знаки, которые в совокупности означают «Медицинская аптечка налево вниз».



№ 4

8 баллов

Какие существуют виды противогазов по принципу защитного действия?

- детские
- фильтрующие
- изолирующие
- гражданские
- смешанные

№ 5

8 баллов

Во время землетрясения безопаснее всего расположиться

- возле оконного проёма
- в широком коридоре
- в узком коридоре
- в центре комнаты
- в дверном проёме, предварительно открыв двери

№ 6

8 баллов

К средствам индивидуальной защиты органов дыхания относятся

камера защитная детская

щиток защитный лицевой

респиратор

скафандр

гидроизолирующий костюм

№ 7

8 баллов

По каким номерам можно сообщить в полицию о противоправных действиях с сотового телефона в Российской Федерации?

1-1-2

0-2

1-0-4

9-1-1

0-3

№ 8

8 баллов

Какие упражнения развивают силу мышц?

- упражнения с внешним сопротивлением
- упражнения с выполнением наклонов и махов
- упражнения требующие высокой скорости
- упражнения с преодолением веса собственного тела
- упражнения на удержание равновесия

№ 9

8 баллов

По каким признакам можно судить о том, что кровоостанавливающий жгут наложен правильно?

- побледнение кожи конечности ниже наложения жгута
- синюшность кожи конечности ниже наложения жгута
- отсутствие пульса на артерии конечности ниже наложения жгута
- появление отёка конечности ниже наложения жгута
- уменьшение кровотечения

№ 10

8 баллов

При носовом кровотечении рекомендуется

- наклонить голову вперёд
- запрокинуть голову назад
- повернуть голову набок
- приложить холод к переносице
- приложить тепло к переносице










Теоретические задания

№ 1

20 баллов

Одной из опасных ЧС природного характера является извержение вулкана. Вулканические явления принадлежат к величественным и в то же время грозным, катастрофически стремительным процессам, перед которыми человек бессилен и которые он изучает.

Расположите предложенные фрагменты в верной последовательности, чтобы в итоге получилось определение.

1				наука, изучающая процессы
2				и причины образования вулканов,
3				их развитие, строение и
4				состав продуктов извержения,
5				закономерности размещения вулканов,
6				изменения характера их деятельности

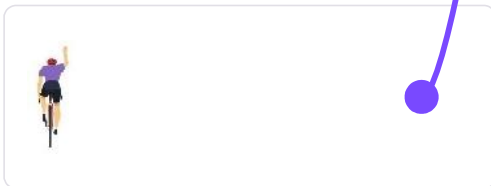
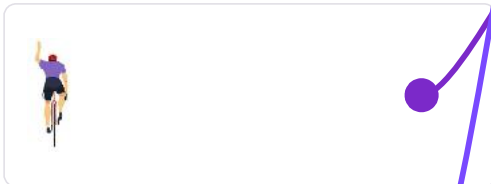
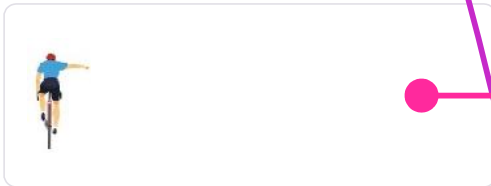
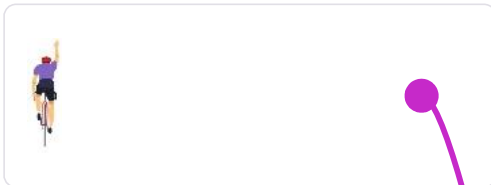
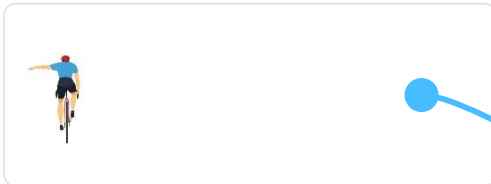
Запишите термин, определение которому Вы составили.

Вулканология

№ 2

20 баллов

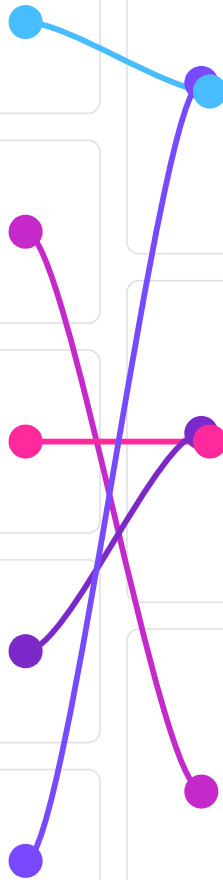
Перед поворотом и остановкой велосипедист обязан подавать сигналы. Установите соответствие между изображением сигнала и его значением.



поворот налево

поворот направо

торможение



20 баллов

Туристические костры делятся на типы. Каждый тип костра имеет своё название.

Изображение костра



Сопоставьте изображение костра и его название.

Изображение костра

Название

		«таёжный»
		«звёздный»
		«шалаш»
		«нодья»
		«колодец»

№ 4, вариант 1

20 баллов

При оказании первой помощи можно использовать аптечку первой помощи (автомобильную).

Укажите какие средства или медицинские изделия входят в аптечку первой помощи (автомобильную).



Бриллиантовый зелёный, 1%-ный спиртовой раствор



Анальгин, таблетки



Перчатки медицинские нестерильные смотровые



Лейкопластырь рулонный



Устройство для проведения искусственного дыхания
«Рот-устройство-рот»



Шина складная



Бинт марлевый медицинский стерильный 7 м x 14 см



Губка гемостатическая коллагеновая



Жгут кровоостанавливающий



Йод, 5%-ный спиртовой раствор

№ 4, вариант 2

20 баллов

При оказании первой помощи можно использовать аптечку первой помощи (автомобильную).
Укажите какие средства или медицинские изделия НЕ входят в аптечку первой помощи (автомобильную).



Бриллиантовый зелёный, 1%-ный спиртовой раствор



Анальгин, таблетки



Перчатки медицинские нестерильные смотровые



Лейкопластырь рулонный



Устройство для проведения искусственного дыхания
«Рот-устройство-рот»



Шина складная



Бинт марлевый медицинский стерильный 7 м x 14 см



Губка гемостатическая коллагеновая



Жгут кровоостанавливающий



Йод, 5%-ный спиртовой раствор