

ВСЕРОССИЙСКАЯ ОЛИМПИАДА ШКОЛЬНИКОВ**2021–2022 уч. г.****Пригласительный этап.****История. 4 класс.**

№ задания	Тип задания	Критерии
1	Установить соответствия	По 1 баллу за каждую верную пару. Максимум за задание – 8 баллов.
2	Выбрать один ответ	Максимум за задание – 3 балла.
3	Установить соответствия	По 1 баллу за каждую верную пару. Максимум за задание – 12 баллов.
4	Выбрать один ответ	По 1 баллу за каждый верный выбор. Максимум за задание – 6 баллов.
5	Выбрать один ответ	Максимум за задание – 1 балл.
6	Выбрать несколько ответов	За каждый правильный ответ – 1 балл. За каждый неправильный – штраф 1 балл. Если выбрано больше 4 утверждений, то 0 баллов. Максимум за задание – 3 балла.
7	Выбрать несколько ответов	За каждый правильный ответ – 1 балл. За каждый неправильный – штраф 1 балл. Если выбрано больше 3 утверждений, то 0 баллов. Максимум за задание – 2 балла.

Максимум за работу – 35 баллов.

Пригласительный (пробный) этап ВсОШ в городе Москве, история, 4 класс, 2022

14 апр 2022 г., 08:45 — 15 апр 2022 г., 21:15

№ 1

8 баллов

Распределите перечисленные ниже события на две группы: произошедшие **до нашей эры** и **в нашу эру**.

Создание первого алфавита

Изобретение книгопечатания Иоганном Гутенбергом

Путешествие Христофора Колумба

Строительство египетских пирамид

Эпоха рыцарства

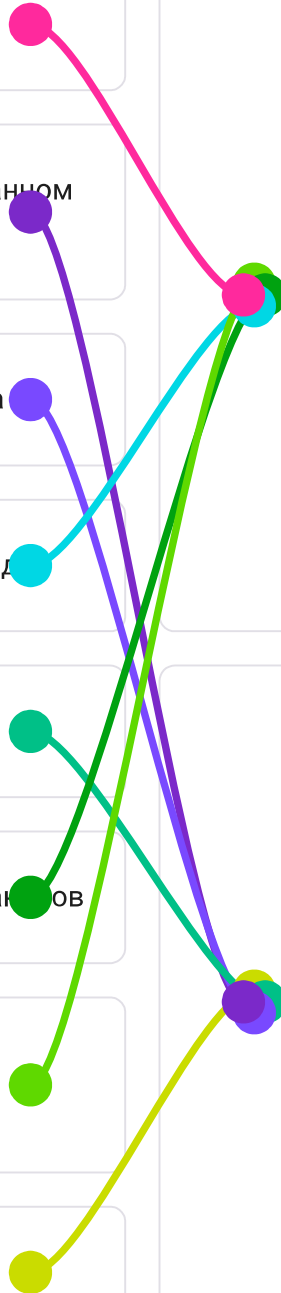
Появление первых письменных законов

Путешествия финикийских мореплавателей

Образование России

До нашей эры

Наша эра



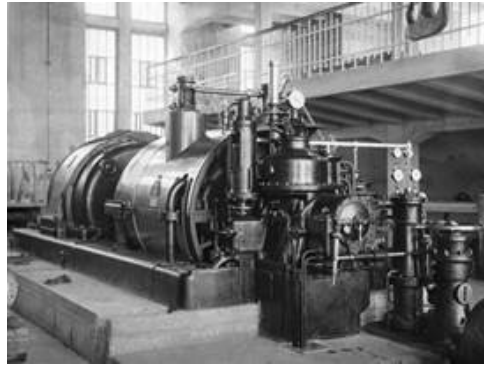
3 балла

Перед вами фотографии, иллюстрирующие деятельность разных историков. Выберите номера изображений, связанных с работой археологов.

 1, 3, 4 2, 3, 4 2, 5, 6 3, 4, 5 1, 3, 5

12 баллов

Перед вами различные изобретения человека, созданные им с древнейших времён до наших дней. Рассмотрите изображения и соотнесите изображения предметов с их названиями.



персональный компьютер



паровой двигатель (паровая машина)



бензиновый двигатель внутреннего сгорания



деревянный плуг

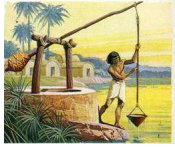


шадуф



ручной книгопечатный станок

Расположите представленные предметы в порядке их изобретения человеком.



1



2



3



4



5



6

6 баллов

Укажите порядок возникновения предложенных объектов культуры от древних к современным (от 1 к 6).



1 2 3 4 5
 6



1 2 3 4 5
 6



1 2 3 4 5
 6



1 2 3 4 5
 6



1 2 3 4 5
 6



1 2 3 4 5
 6

1 балл

Внимательно рассмотрите схему и выполните предложенные задания.



Укажите название государства, территория которого обозначена на карте зелёным цветом.

- Персидская держава
- Древнеегипетское государство
- Древнееврейское царство
- Китайское государство

3 балла

Выберите из списка имена правителей этого государства.

- Ахилл
- Дарий I
- Кир Великий
- Ашшурбанапал
- Ксеркс
- Геродот

2 балла

Выберите верные суждения.

- Часть территорий, обозначенных на карте, входит в состав современной России.
- На карте обозначена столица Ассирийской державы.
- На карте обозначена река Хуанхэ, в переводе – «жёлтая река».
- На карте обозначены города–столицы государства, правители которого носили титул фараонов.