

КОНКУРС УСТНОЙ РЕЧИ

ЛИСТ ЗАДАНИЙ

Préparation : 15 minutes

Durée de l'épreuve : 10 minutes

Note sur 22

Situation : Vous êtes membre de l'équipe d'un podcast qui propose des sorties culturelles pour des adolescents. Votre équipe prépare le programme des prochaines sorties.

Consigne : Vous êtes chargé(e) d'étudier une des expositions de Paris afin de donner votre avis sur sa place dans le prochain programme.

Conseils de préparation

Vous lisez le document déclencheur pour

- faire une présentation de l'exposition (son thème, public-cible, objets exposés, originalité ...),
- indiquer le lieu, les dates, les tarifs,
- donner votre avis sur l'affiche de l'exposition, sur l'exploitation des technologies interactives et immersives,
- situer cette exposition par rapport à l'offre de sorties culturelles présente dans votre ville,
- dire si vous voulez inclure cette exposition dans le programme, argumenter votre choix.

Correction de langue

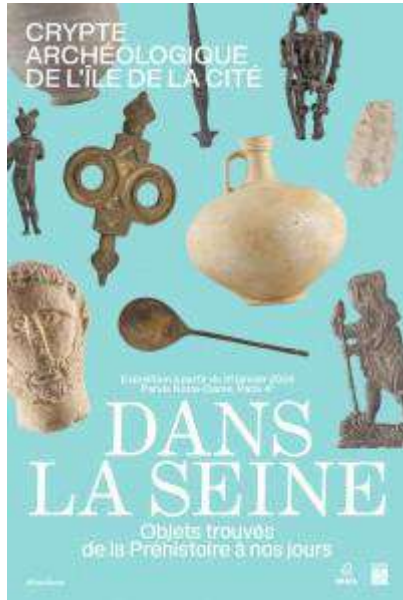
- vous n'hésitez pas à présenter votre réflexion en utilisant le présent général,
- vous retenez que présenter un exposé *oral ne signifie pas lire* ou réciter un *texte écrit*.

Après l'exposé oral dont la durée est de 4-5 minutes environ, vous aurez un entretien (de 4-5 minutes) avec le jury qui vous posera des questions sur votre présentation orale.

Jury 2

Document déclencheur

Dans la Seine



Musées, Expositions Histoire de Paris Histoire / Civilisations Nouveauté

Genres : [Histoire de Paris](#), [Archéologie](#)

Lieu : [Crypte archéologique du parvis Notre-Dame](#), Paris 4e

Date de début : 31 janvier 2024

Date de fin : 31 janvier 2025

Tarifs : Entrée 9€, tarif réduit 7€, gratuit moins de 18 ans.

Programmation : Tous les jours (sauf lundi, fériés) 10h-18h — Fermeture caisses 30 mn avant

Site web : www.crypte.paris.fr

Présentation

L'exposition dresse un portrait de la Seine parisienne à partir d'une série d'objets recueillis dans son lit ou sur ses berges. Ces objets, issus de recherches ou de collectes, rappellent les interactions entre l'homme et le fleuve depuis la Préhistoire. À travers une iconographie et des restitutions numériques, l'exposition réunit plusieurs chercheurs en archéologie et rassemble près de 150 objets recueillis dans la Seine.

La Seine a reçu quantité d'objets tombés, jetés, perdus, ou déplacés par les courants. Présentées de manière chronologique, de la Préhistoire à nos jours, ces découvertes sont aussi l'occasion d'expliquer les méthodes scientifiques utilisées dans l'interprétation et la datation des vestiges et des objets archéologiques. (109 mots)

Jury 4

Document déclencheur

Festival du Merveilleux



Musées, Expositions Histoire / Civilisations Prochainement

Lieu : [Musée des Arts Forains](#), Paris 12e

Date de début : 27 décembre 2023

Date de fin : 7 janvier 2024

Tarifs : Entrée 22€, tarif réduit 16€, 14€ (enfants de 3 à 11 ans), gratuit - de 3 ans.

Programmation : Tous les jours 10h-18h

Site web : www.arts-forains.com

Présentation

La 13e édition du festival transforme les cinq espaces du musée en une fête, invitant les visiteurs à vivre une expérience immersive totale. Attractions, manèges anciens et spectacles sont au programme pour faire revivre la culture foraine.

Inscrite à l'inventaire français du patrimoine culturel immatériel, la fête foraine et son univers sont à la croisée du jeu, du spectacle mais aussi de la vulgarisation scientifique et des exploits sportifs. Le Festival du Merveilleux fera cette année revivre le sport-spectacle, invitant le public à participer et à pratiquer le cheval, la danse, le tir, le cyclisme, d'une manière festive et originale. (100 mots)

Jury 4

Document déclencheur

Météo des forêts



Musées, Expositions Dessin Art contemporain

Genres : [Dessin](#), [Sculpture](#)

Lieu : [MABA - Maison d'art Bernard Anthonioz](#), Nogent-sur-Marne

Date de début : 18 janvier 2024

Date de fin : 7 avril 2024

Tarifs : Entrée libre.

Programmation : Tous les jours (sauf mardi, août, fériés) 13h-18h, samedi et dimanche 12h-18h. (Prendre BUS 114 ou 210, arrêt "Sous-préfecture")

Site web : www.fondationdesartistes.fr/lieu/maba/

Présentation

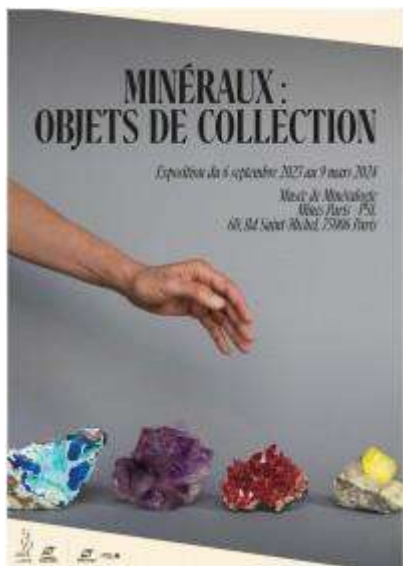
Cette exposition collective réunit des travaux d'artistes de diverses générations travaillant différents médiums (dessin, photographie, vidéo, sculpture, installation...). Entre constat des impacts de la crise climatique en cours et possibilité de résilience, le parcours propose des traversées dans des forêts et leurs multiples bavardages.

À travers ce prisme de la forêt, l'exposition invite à prendre le temps de ralentir pour prendre la température de cet écosystème fragile et ressentir ce qui nous (re)lie, les uns et les autres, les uns aux autres. *Météo des forêts* convoque ainsi des récits, des paroles, des gestes affirmant la nécessité de repenser notre attention complexes d'interconnexions. (102 mots)

Jury 5

Document déclencheur

Minéraux : objets de collection



Musées, Expositions Minéralogie Sciences & Techniques

Genre : [Minéralogie](#)

Lieu : [Musée de Minéralogie - École des Mines](#), Paris 6e

Date de début : 6 septembre 2023

Date de fin : 9 mars 2024

Tarifs : Entrée 6€, tarif réduit 3€, moins de 12 ans gratuit.

Programmation : Tous les jours (sauf lundi, dimanche et jours fériés) mardi 10h-12h et 13h30-18h, mercredi à vendredi 13h30-18h, samedi 10h-12h30 et 14h-17h ; Fermeture caisses 1h avant

Fermatures : Lieu fermé le lundi, le dimanche

Site web : www.musee.mines-paristech.fr

Présentation

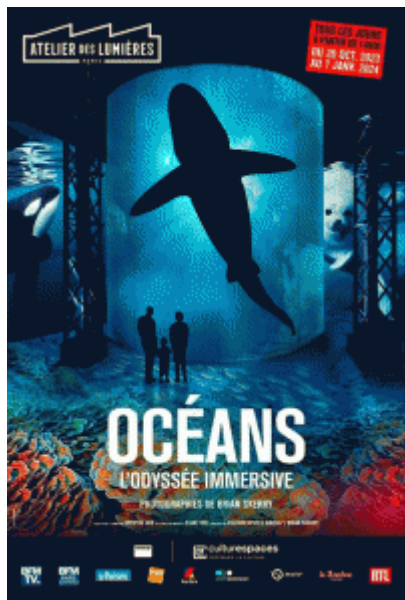
Fort de ses 230 ans d'histoire, le musée de Minéralogie de L'École des Mines de Paris rend compte de ces différentes facettes et raconte la longue histoire de ses collections et de leur constitution. L'exposition représente une expérience immersive et éducative qui met en valeur la beauté des minéraux et explore leur importance scientifique, culturelle et historique.

Le musée révèle les secrets sur l'acquisition de ses trésors accumulés depuis plus de deux siècles (gemmes, minéraux, roches, météorites, objets d'arts...) et sort de ses réserves plusieurs centaines d'échantillons issus d'achats, de collectes, de confiscations révolutionnaires, de dons, d'échanges et de sauvegardes patrimoniales. (101 mots)

Jury 10

Document déclencheur

Océans, l'odyssée immersive



Musées, Expositions Immersif Photographie

Genres : [Immersif](#), [Art numérique](#)

Lieu : [La Halle - Atelier des Lumières](#), Paris 11e

Date de début : 20 octobre 2023

Date de fin : 7 janvier 2024

Tarifs : Entrée 16€, tarif réduit 14€.

Programmation : Du lundi au jeudi 14h-18h (dimanche jsq 19h). Nocturne jsq 22h les vendredi et samedi et pendant les vac. sco. Du 26 décembre au 7 janvier : tous les jours 14h-22h, dimanche jsq 19h

Site web : www.atelier-lumieres.com

Présentation

L'Atelier des Lumières plonge dans l'océan et dévoile les photographies sous-marines de Brian Skerry, photographe de renom pour *National Geographic* depuis 1998. L'exposition est une expérience immersive qui fait découvrir les mers tropicales, tempérées et arctiques que Brian Skerry explore et immortalise depuis quatre décennies. L'infinie palette de la vie sous-marine est représentée : des innombrables poissons multicolores des récifs coralliens jusqu'aux phoques polaires. Sous la surface se mêlent les vies de crustacés microscopiques et des grands prédateurs.

Consultant et collaborateur de nombreuses fondations pour la conservation des océans, Brian Skerry célèbre par ses reportages la vie marine et encourage sa préservation. (102 mots)

Jury 12

Document déclencheur

Précieux déchets



Musées, Expositions Design Sciences & Techniques Nouveauté Choix de la rédaction

Genre : [Design](#)

Lieu : [Cité des Sciences et de l'Industrie](#), Paris 19e

Date de début : 5 décembre 2023

Date de fin : 1 septembre 2024

Tarifs : Entrée 13€, tarif réduit 12€/10€/3€50, -2 ans gratuit.

Programmation : Tous les jours (sauf lundi, 1er janvier, 1er mai, 25 décembre) 10h-18h, dimanche jsq 19h

Fermetures : Lieu fermé le lundi, le 1 janvier, le 1 mai, le 25 décembre

Téléphone : [01.40.05.80.00](tel:01.40.05.80.00)

Site web : www.cite-sciences.fr

Présentation

Chaque année, plus de deux milliards de tonnes de détritrus sont générées dans le monde. De nombreux détritrus, des déchets électroniques aux emballages plastiques, empoisonnent le sol, l'eau et l'air de la planète.

L'exposition met en exergue les rouages de la production de masse et du consumérisme. À l'aide de visualisations de données, de photographies et d'objets jetables, elle montre le besoin urgent de transformer notre façon de penser comme de consommer. Le parcours souligne aussi le potentiel des déchets : designers, ingénieurs et scientifiques questionnent aujourd'hui les moyens pour contribuer à éliminer les déchets, soutenir la « conception régénératrice » et respecter l'économie circulaire. (105 mots)