

--	--	--	--

A

На местности обозначен участок с максимальной для места проведения полевого тура плотностью положительных форм нанорельефа.

Как называются эти формы нанорельефа? _____

Какой фактор рельефообразования является основным для них? _____

Укажите гидрологическую причину аномально высокой плотности этих форм нанорельефа на исследуемом участке _____

Площадь обозначенного на местности участка 50 м².

- Посчитайте количество форм нанорельефа в его пределах.
- Опираясь на ваши подсчёты, определите среднюю плотность этих форм нанорельефа в расчёте на гектар.

Количество: _____

Плотность: _____ (шт./га)

Место для заметок и расчётов

--	--	--	--

Б

Перед вами участок археологических изысканий – древнее Семилукское городище.

Зная, что

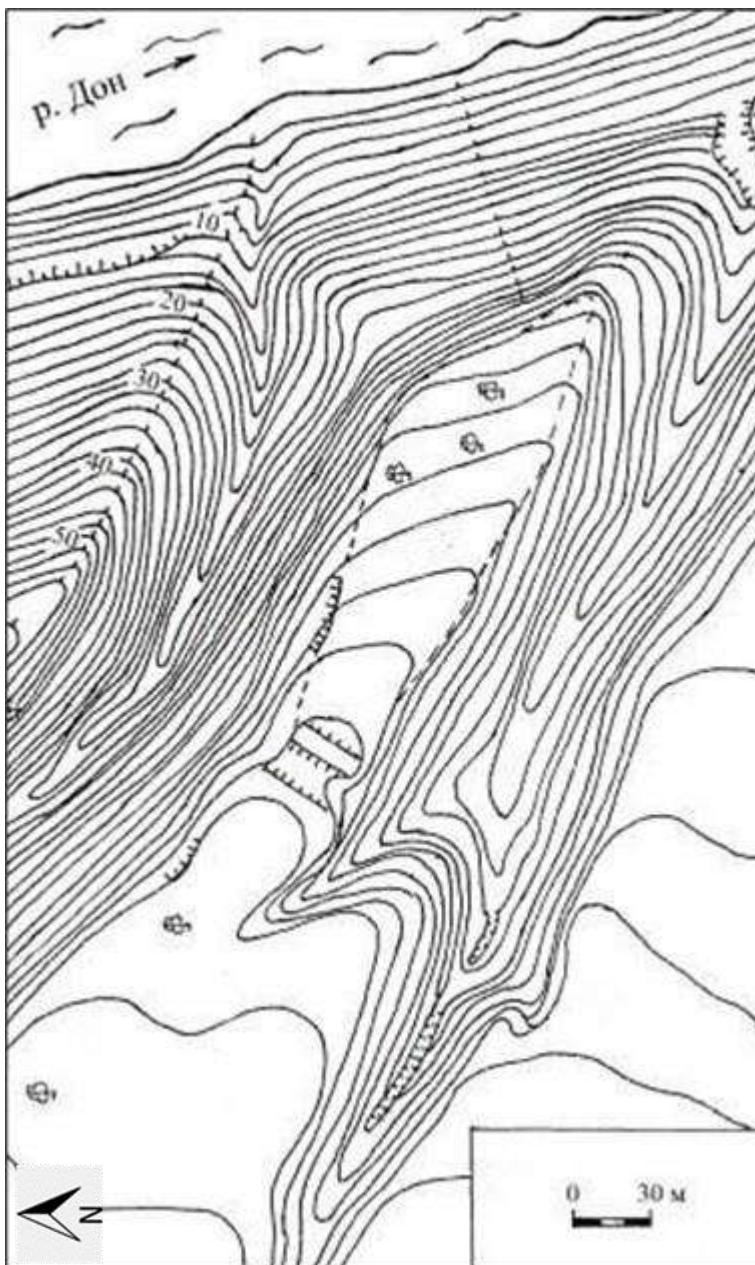
- 1) для городищ (древних поселений), как правило, выбирались относительно ровные, хорошо защищённые естественным рельефом участки;
- 2) защищённость городищ повышали земляные сооружения – рвы и валы, выполните следующие задания:

- обозначьте на фрагменте карты: цифрой **1** – ров, цифрой **2** – вал;
- укажите, что на фрагменте карты обозначено линейным условным знаком ?

- заполните таблицу.

Параметр рельефа	Значение, м
Абсолютная высота городища	от... до ...
Максимальный перепад высот между рвом и валом (используйте глазомер)	...

Справочно: абсолютная отметка уреза воды р.Дон в районе г.Семилуки – 87 м








--	--	--	--

В

В лесостепной зоне Воронежской области на территориях с более высоким увлажнением произрастают леса, локальные условия влияют на разнообразие растительности.

Заполните таблицу:

- В соответствующую строку впишите родовые **названия растений**, изображенных на рисунках (только одно слово: например, «баобаб» или «женьшень»).
- Подберите к каждому растению наиболее подходящее описание из списка ниже, указав в строке «**Описание растений**» буквы **А, Б, В, Г, Д** в необходимом порядке:
 - А** – древесное растение, типичное для исконных лесных сообществ региона;
 - Б** – инвазивное для лесных сообществ региона древесное растение, завезенное с другого материка;
 - В** – травянистое растение-гидрофит, произрастающее на заболоченных землях;
 - Г** – рудеральное («мусорное») травянистое растение, произрастающее на участках с повышенной антропогенной нагрузкой;
 - Д** – тенелюбивое травянистое растение-мезофит исконных лесных сообществ региона.

Номер растения	1	2	3	4	5
Внешний вид растения					
Название растения					
Описание растения					

Найдите на территории, ограниченной лентой, указанные растения. Обозначьте их на схеме в нужном квадрате номером растения из таблицы.

Каждую цифру на схеме можно размещать только **ОДИН** раз.

Схема участка

	с		б			
						кол.
		куп.				

Ориентиры: **б** – береза, **куп.** – купель, **кол.** – колодец, **с** – столб

--	--	--	--



На точке Г можно ознакомиться с шестью горными породами. Одну из них (№1) можно наблюдать в геологическом обнажении на склоне оврага. Ещё пять (№№ 2-6) представлены в геологической коллекции.

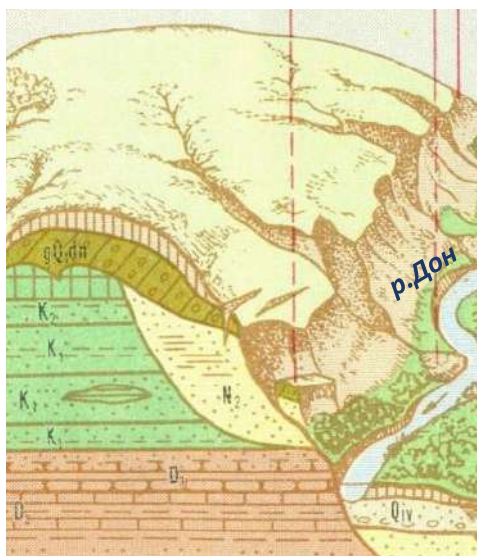
Эти горные породы образуют три пары, связанные процессом метаморфизма. Определите горные породы и заполните таблицу, составленную по принципу «осадочная порода – метаморфическая порода».

Обязательно указывайте и номера образцов и названия пород!

Осадочная горная порода			Метаморфическая горная порода	
..... (№) (название горной породы)	➔ (№) (название горной породы)
..... (№) (название горной породы)	➔ (№) (название горной породы)
..... (№) (название горной породы)	➔ (№) (название горной породы)

Привяжите своё местоположение к геологическому разрезу (см. рисунок).

Для обозначения местоположения нанесите на схему разреза знак Δ



Определите возраст горной породы №1. Укажите геологический период и эру.

Период	
Эра	

--	--	--	--

Д

С точки Д открывается вид на сельскохозяйственные угодья в долине Дона.

Хорошо видно, что четыре поля (все они используются одним сельскохозяйственным предприятием) имеют сопоставимые площади.

К какому элементу долины Дона и к какому типу почв они приурочены?

Элемент долины _____

Тип почв _____

Космический снимок сделан несколько лет назад. С тех пор использование земель изменилось. В контурах полей, обозначенных на снимке, определите современное состояние сельхозугодий. К какому типу (*варианты: пашня, сенокос, пастбище, залежь, пар*) относится каждый из четырёх участков? Для участков под *пашней* укажите, какие культуры (*варианты: озимые или яровые*) на них возделываются.



Участок 1 –

Участок 2 –

Участок 3 –

Участок 4 –

Как называется практика чередования возделывания различных культур на отдельных полях, направленная на сохранение или повышение плодородности земель? _____

Поясните, за счёт чего сохраняется или повышается плодородие от такой практики?

--	--	--	--

Е

Вы находитесь у памятника воинам - авиаторам 2-й Воздушной Армии Воронежского фронта. Он представляет собой стелу с макетами трёх самолётов «Ил-2».

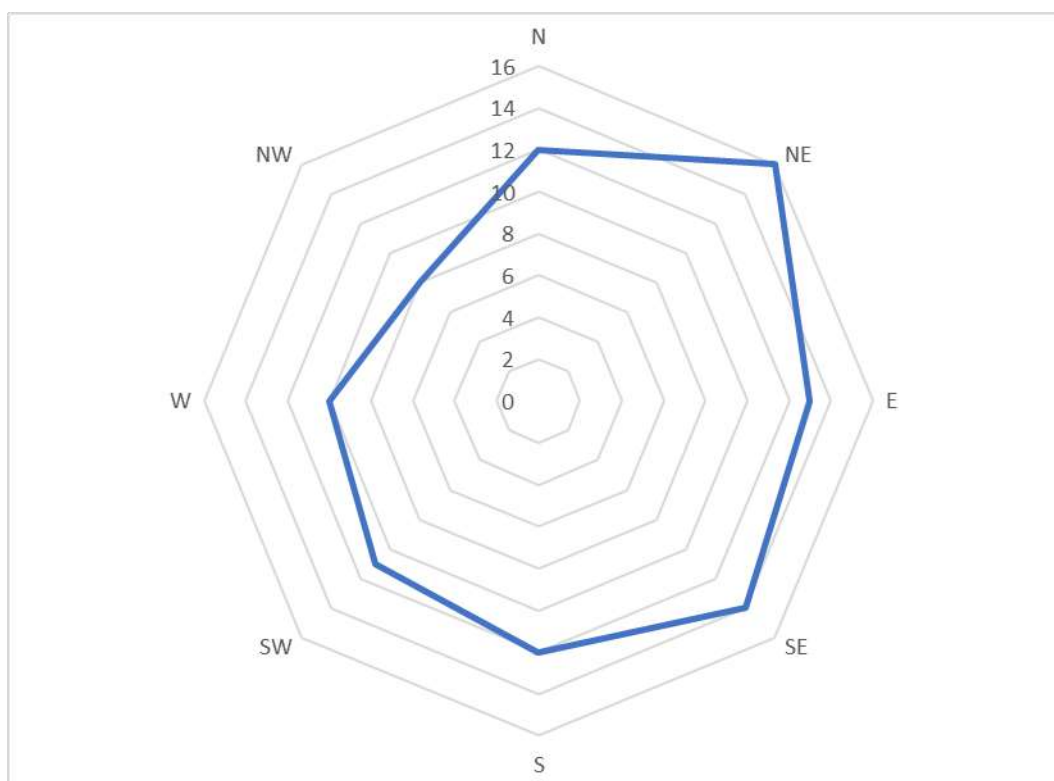
- Используя компас, определите азимут и румб направления их полёта.
Учтите, что магнитное склонение в районе Воронежа восточное 10°.

Азимут Румб

- Какова вероятность что весной в районе Воронежа завтра будет наблюдаться попутный для этих самолётов ветер?
- Какова вероятность безветренной погоды?

Для ответа на этот вопрос воспользуйтесь розой ветров, построенной по многолетним наблюдениям на Воронежской метеостанции в весенний период.

Повторяемость ветров, %. Воронеж. Весна



Вероятность попутного ветра: %

Вероятность штиля:%

--	--	--	--

Ё

Символика города Семилуки, в котором вы находитесь, отражает его промышленную специализацию. Ознакомьтесь с описанием герба города и изучите представленные на стендах образцы кирпичей. Их можно (и нужно!) трогать руками.



Обоснование символики герба городского поселения Семилуки (фрагмент)

«...Город Семилуки - центр Семилукского муниципального района - возник в 1926 г. в связи с началом строительства огнеупорного завода вблизи железнодорожной линии Воронеж-Курск...
Мурованное кирпичами остриё символизирует ведущее предприятие района "ОАО Семилукский огнеупорный завод", одним из основных видов продукции которого является кирпич разных марок, что отражено красными и золотыми кирпичами...»

Среди образцов кирпичей два керамических, один огнеупорный и один силикатный.

Внимательно проанализируйте структуру таблицы и заполните её. Изображения месторождений представлены на рисунках (А-Г).

№ образца	Тип	Сырьё для производства	Месторождение сырья (буква на рисунках)
1			
2			
3			
4			



А



Б



В



Г

Образец 1 маркируется ША-8. Что «скрывается» под буквой Ш в маркировке образца 1? _____

В какой базовой отрасли промышленности в основном использовалась продукция Семилукского огнеупорного завода?

Какое крупное предприятие этой отрасли исторически было главным потребителем продукции Семилукского огнеупорного завода? _____

На каком производственном сооружении этого предприятия использовалась продукция Семилукского огнеупорного завода? Приведите один пример _____

--	--	--	--



Вы находитесь на краю парка «Юбилейный» на берегу пруда, устроенного в верховьях оврага. Исходя из представленной ниже информации, укажите **две основные функции**, которые выполняет этот пруд:
 функция № 1 _____ функция № 2 _____

Информация для определения функции № 1:

Устройство пруда в овраге определенным образом повлияло на глубину местного базиса эрозии. Обведите верное утверждение в таблице 1.

Таблица 1

Устройство пруда в верховьях оврага привело:		
к повышению глубины местного базиса эрозии	к сохранению глубины местного базиса эрозии	к уменьшению глубины местного базиса эрозии

Расположите указанные ниже объекты в порядке увеличения абсолютной высоты базиса их эрозии, пронумеровав их цифрами от 1 до 5:

ЦИФРА от 1 до 5	Наименование объекта
	овраг у точки Ж
	река Волга
	река Воронеж
	река Дон
	река Иордан

Информация для определения функции № 2:

Несколько десятилетий назад пруд периодически очищали от мусора и ила, а на одном из берегов был оборудован песчаный пляж.

При выборе места для пляжа учитывали географические факторы:

фактор № 1 (астрономический/инсоляционный) _____

фактор № 2 (гидрологический, напрямую связанный с безопасностью отдельных групп купающихся граждан) _____

фактор № 3 (подводно-геоморфологический) _____

Какое место в наибольшей степени подходит для обустройства пляжа на берегу пруда? Обведите верный ответ в таблице 2.

Таблица 2

Место, в наибольшей степени подходящее для обустройства пляжа:			
участок берега пруда в верховьях оврага Большичный	участок берега пруда, на котором Вы стоите	участок дамбы пруда	участок противоположного берега пруда