

ВСЕРОССИЙСКАЯ ОЛИМПИАДА ШКОЛЬНИКОВ

Пригласительный этап 2023 г.

География. 5 класс

Критерии оценивания

Номер задания	Тип задания	Критерии оценивания
Задание 1	Краткий ответ	Верный ответ (название океана) – 3 балла. Верный ответ в остальных пунктах – 1 балл. Всего – 12 баллов
Задание 2	Установить соответствие	За каждую верную пару – 2,5 балла. Всего – 25 баллов
Задание 3 1 – 6	Краткий ответ Выбор одного ответа	Верный ответ (название острова и номер высказывания) – 4 балла.
7	Краткий ответ	Верный ответ – 1 балл. Всего – 25 баллов
Задание 4 1 – 3	Выбор одного ответа	Верный ответ – 6 баллов. Всего – 18 баллов

Всего: 80 баллов.

Пригласительный этап ВсОШ в городе Москве, география, 5 класс, 2023

4 май 2023 г., 09:55 — 5 май 2023 г., 21:15

Задание 1

Гидросфера — водная оболочка Земли. Большую часть планеты занимает Мировой океан, который географы делят на отдельные океаны — кто-то на четыре, а кто-то на пять. Определите два океана планеты по текстовым описаниям, ответив на дополнительные вопросы.

Ответы запишите в именительном падеже.

№ 1

6 баллов

Океан № 1. Большая часть акватории океана принадлежит самой большой по площади стране мира. Несмотря на то, что это самый маленький по площади и глубине океан мира, его воды омывают самый большой по площади остров мира. Область планеты, в пределах вод этого океана, носит греческое название крупного млекопитающего. Название этого животного также отражено в названиях созвездий.

Определите

- название океана — Северный Ледовитый ;
- самое большое по площади государство мира — Россия ;
- самый большой по площади остров мира — Гренландия ;
- крупное млекопитающее — медведь .

№ 2

6 баллов

Океан № 2. Это третий по площади океан мира, назван по названию государства. В нём расположено одно из «цветных» морей мира, отличающееся самой высокой солёностью поверхностных вод. Частью океана является залив, в котором зарегистрирована самая высокая температура поверхностных вод. И море, и залив омывают побережья самого большого по площади полуострова Земли.

Определите

- название океана — Индийский ;
- самое солёное море — Красное ;
- самый тёплый залив — Персидский ;
- самый большой полуостров — Аравийский .

Задание 2

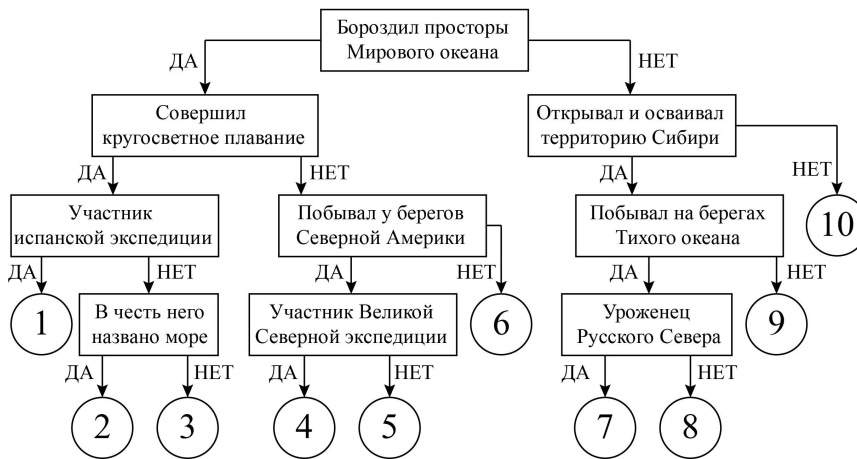
Следуя алгоритму, распределите путешественников.

25 баллов

Семён Дежнёв	Хуан Себастьян Элькано
Фрэнсис Дрейк	Михаил Лазарев
Иван Москвитин	Витус Беринг
Ермак Тимофеевич	Афанасий Никитин
Генри Гудзон	Виллем Баренц

[Открыть схему алгоритма в отдельном окне](#)

История географических открытий



Установите соответствие между номерами положения в схеме и путешественниками.

Семён Дежнёв		7
Хуан Себастьян Элькано		1
Фрэнсис Дрейк		3
Михаил Лазарев		2
Иван Москвитин		8
Витус Беринг		4
Ермак Тимофеевич		9
Афанасий Никитин		10
Генри Гудзон		5
Виллем Баренц		6

Задание 3

Определите по контурам острова мира, напишите их названия в полях ответов и выберите высказывание (1–6), которое будет характерно для каждого определённого вами острова. Ответьте на вопрос в конце задания.

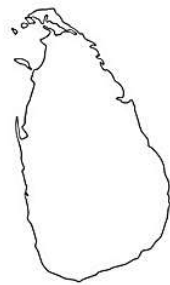
№ 1 — 7

4 балла

Высказывания об островах

[Открыть высказывания в отдельном окне](#)

1. Остров лемурув и крокодилов.
2. Самый большой по площади остров нашей страны.
3. Земля льда и огня, жители острова верят в эльфов и троллей.
4. «Изумрудный остров», его символы — арфа и трилистник клевера.
5. Остров — центр древней цивилизации, здесь располагался Лабиринт Минотавра.
6. Остров цейлонского чая и слонов.



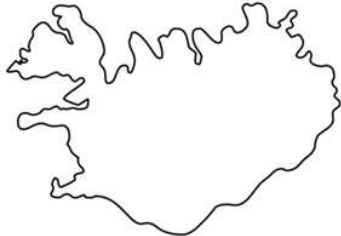
Название острова

Шри-Ланка

Номер высказывания об острове

- 1 2 3 4 5 6

4 балла



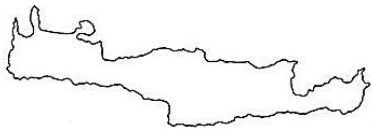
Название острова

Исландия

Номер высказывания об острове

- 1 2 3 4 5 6

4 балла



Название острова

Крит

Номер высказывания об острове

- 1 2 3 4 5 6

4 балла



Название острова

Мадагаскар

Номер высказывания об острове

- 1 2 3 4 5 6

4 балла



Название острова

Сахалин

Номер высказывания об острове

1 2 3 4 5 6

4 балла



Название острова

Ирландия

Номер высказывания об острове

1 2 3 4 5 6

1 балл

Какой из определённых вами островов самый большой по площади территории? Напишите название острова.

Мадагаскар

Задание 4

Опираясь на знания по географии, определите, в каком из вариантов верно определён общий признак для четырёх объектов в логическом ряду и найдено правильное обоснование для лишнего элемента.

Пример

Россия — США — Франция — Берлин — Испания

- Россия — крупнейшая по площади территории страна мира, а все остальные имеют меньшую площадь¹.
- США омывается водами трёх океанов, а все остальные — одного.
- Франция — это королевство, все остальные государства — республики.
- Берлин — это город, а все остальные объекты — государства.
- Испания — это страна, которая находится на полуострове, а все остальные объекты — нет².

Правильный ответ

Берлин — это город, а все остальные объекты — названия государств.

Ответ считается верным, если определён общий признак для четырёх объектов и найдено правильное обоснование исключения.

¹Количественные значения не могут являться общим признаком, если они не переходят в качественные.

²Отсутствие какого-либо свойства (страна расположена не на полуострове) не может являться объединяющим признаком.

№ 1

6 баллов

Опираясь на знания по географии, определите, в каком из вариантов верно определён общий признак для четырёх объектов в логическом ряду и найдено правильное обоснование для лишнего элемента.

меридиан – Полярный круг – полюс – тропик – географическая широта

- Меридиан – условная линия, соединяющая полюса, другие объекты проведены параллельно экватору.
- Полярный круг – условная линия, внутри которой существуют явления полярной ночи и полярного дня.
- Полюс – это точка пересечения земной оси с поверхностью Земли, остальные объекты – элементы градусной сети карты.
- Тропик – это условная линия проведённая параллельно экватору, все остальные объекты проводятся на карте перпендикулярно ему.
- Географическая широта – географическая координата, остальные объекты – элементы градусной сети.

№ 2

6 баллов

Опираясь на знания по географии, определите, в каком из вариантов верно определён общий признак для четырёх объектов в логическом ряду и найдено правильное обоснование для лишнего элемента.

известняк – гипс – глина – пемза – ракушечник

- Известняк – это лёгкая горная порода, остальные – тяжёлые.
- Гипс – это горная порода, которая образуется в результате выпадения солей из морской воды, а образование других пород связано с накоплением продуктов разрушения.
- Глина используется в хозяйственной деятельности человека, а другие горные породы нет.
- Пемза является вулканической горной породой, а все остальные – осадочными.
- Ракушечник – это биогенная горная порода, а остальные – обломочные.

№ 3

6 баллов

Опираясь на знания по географии, определите, в каком из вариантов верно определён общий признак для четырёх объектов в логическом ряду и найдено правильное обоснование для лишнего элемента.

Токио — Пекин — Москва — Стамбул — Берлин

- Токио — столица азиатской страны, все остальные — это европейские столицы.
- Пекин расположен в горах, а все остальные города — на равнине.
- Москва — единственный город в этом списке, чья страна располагается в двух частях света; государства, в которых находятся другие города, располагаются только в одной части света: либо в Европе, либо в Азии.
- Стамбул не является столицей государства, а другие города являются.
- Берлин — город, расположенный в Европе, а все остальные — в Азии.