

# ВСЕРОССИЙСКАЯ ОЛИМПИАДА ШКОЛЬНИКОВ

Пригласительный этап 2023 г.

География. 9 класс

Критерии оценивания

<b>Номер задания</b>	<b>Тип задания</b>	<b>Критерии оценивания</b>
<b>Задание 1 1 – 12</b>	Краткий ответ	Верный ответ в п.1 – 3 балла. Верный ответ в п. 2, 3, 7-9 – 1 балл. Верный ответ в п. 4-6, 10-12 – 2 балла. Всего – 20 баллов
<b>Задание 2</b>	Установить соответствие	За каждую верную пару – 1 балл. Всего – 12 баллов
<b>Задание 3 1 – 10</b>	Краткий ответ	Верный ответ – 3 балла. Всего – 30 баллов
<b>Задание 4 1 – 3</b>	Выбор одного ответа	Верный ответ (верно определён лишний объект, дано верное обоснование, подобран пример) – 6 баллов.  Всего – 18 баллов

**Всего: 80 баллов.**

# Пригласительный этап ВсОШ в городе Москве, география, 9 класс, 2023

4 май 2023 г., 09:55 — 5 май 2023 г., 21:15

## Задание 1

Определите субъект Российской Федерации по описанию и ответьте на вопросы. Ответы запишите в именной падеже в единственном числе или числом (если спрашивается о количестве).

№ 1 — 12

3 балла

[Открыть текст в отдельном окне](#)

Эта область России не имеет выхода к морю, но на её территории проходит водораздел между несколькими бассейнами мирового стока. Этот субъект РФ граничит с рядом регионов страны, расположенных в четырёх экономических районах, в трёх федеральных округах. Сам же субъект РФ находится в федеральном округе, центр которого является вторым по численности населения городом России. Область обладает высокой лесистостью, заболоченностью и развитой речной сетью. Среди озёр выделяется крупное озеро ледниково-тектонического происхождения, расположенное на территории трёх субъектов РФ.

Областной центр не является крупнейшим городом этого субъекта РФ, самый большой по численности город знаменит крупным предприятием чёрной металлургии. «Брендами» области являются продукт молочной промышленности и товар рукоделия. В области активно развивается туризм. Один из городов с 1998 года считается родиной Деда Мороза. Этот город прославили многие русские землепроходцы и мореплаватели, в частности, путешественник, именем которого названа одна из крайних материковых точек нашей страны. В субъекте РФ расположен объект Всемирного культурного наследия ЮНЕСКО — монастырь на берегу озера, носящего «цветное» название.

Областной центр образно называют «Воротами Севера», через него проходит федеральная трасса, носящая имя села — родины М.В. Ломоносова.

**Определите и напишите**

1. Название области.

Вологодская

1 балл

2. Количество бассейнов мирового стока на территории области .

3

1 балл

3. Количество соседних субъектов РФ.

8

2 балла

4. Название федерального округа, в состав которого входит данный субъект РФ.

Северо-Западный

2 балла

5. Озеро ледниково-тектонического происхождения.

Онежское

2 балла

6. Крупнейший город области.

Череповец

1 балл

7. Продукт молочной промышленности.

масло

1 балл

8. Товар рукоделия.

кружево

1 балл

9. Родину Деда Мороза.

Великий Устюг

2 балла

10. Фамилию русского путешественника.

Дежнёв

2 балла

11. Название монастыря — объекта Всемирного культурного наследия ЮНЕСКО.

Ферапонтов

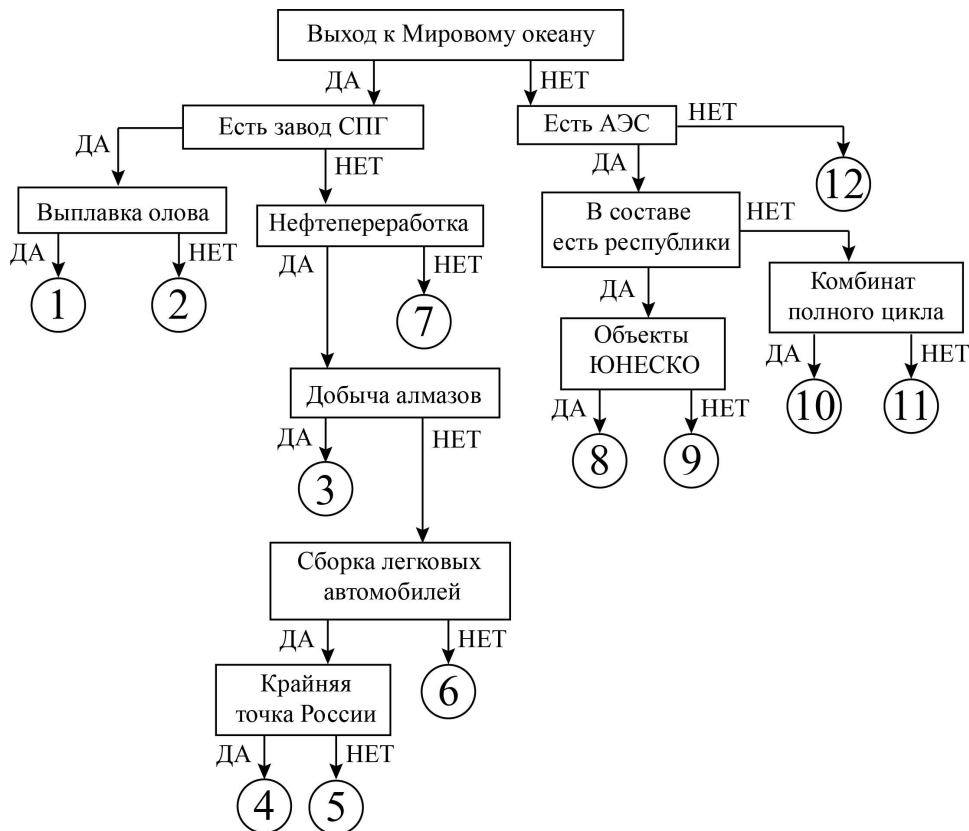
2 балла

12. Собственное имя (дромоним) федеральной трассы.

Холмогоры

## Задание 2

Следую алгоритму, определите экономические районы России. В данном задании Калининградская область выделена как отдельный экономический район.

[Открыть в отдельном окне](#)

Под каждым экономическим районом России запишите номер соответствующей позиции на схеме.

Волго-Вятский 12	Восточно-Сибирский 6
Дальневосточный 2	Западно-Сибирский 1
Калининградская область 7	Поволжский 8
Северный 3	Северо-Западный 5
Северо-Кавказский 4	Уральский 9
Центрально-Чернозёмный 10	Центральный 11

### Задание 3

С помощью таблиц 1 и 2 определите по статистическим данным четыре крупнейших по численности населения города Европы (А–Д) и шесть из семи крупнейших по численности населения городов Российской империи (1–6) на начало XX века. Пятым по численности населения городом в Российской империи на тот момент была Лодзь, польский город, который испытал бурный подъем в XIX веке, когда в нём создавались многочисленные предприятия текстильной промышленности.

3 балла

Таблица 1

## Изменение численности населения в XIX—XXI веках, тыс. чел.

Город	Численность населения города в начале XIX века	Численность населения города в начале XX века	Численность населения городской агломерации в 2020 году
<i>Крупнейшие города Европы на начало XIX века</i>			
<i>A</i>	950	7110	10 980
<i>B</i>	170	2990	3970
<i>C</i>	650	2760	11 020
<i>D</i>	230	1980	1810
<i>Крупнейшие города Российской империи на начало XIX века</i>			
1	300	1310	5230
2	250	1170	17 125
3	120	760	1935
4	25	450	1140
5 (Лодзь)	0,4	350	670
6	50	320	2850
7	30	280	605

Таблица 2

## Конфессиональный состав населения городов на начало XX века, %

Город	Протестанты	Католики	Православные	Евреи	Мусульмане
<i>Крупнейшие города Европы на начало XIX века</i>					
<i>A</i>	94,6	3,5	-	1,9	-
<i>B</i>	85,7	8,6	-	5,0	-
<i>C</i>	2,5	96,5	-	1,0	-
<i>D</i>	3,1	87,0	-	9,3	0,2
<i>Крупнейшие города Российской империи на начало XIX века</i>					
1	9,0	4,0	84,6	2,0	0,4
2	2,5	1,2	93,8	1,0	1,0
3	2,2	57,2	8,8	32,0	-
4	2,0	6,0	56,4	35,0	0,2
5 (Лодзь)	10,0	55,0	5,0	30,0	-
6	1,4	11,0	77,6	10,0	-
7	64,0	6,0	18,0	12,0	-

*Крупнейшие города Европы*Город *A*

Лондон

3 балла

Город *B*

Берлин

3 балла

Город *C*

Париж

3 балла

Город *D*

Вена

3 балла

*Крупнейшие города Российской империи*

Город 1

Санкт-Петербург

3 балла

Город 2

Москва

3 балла

Город 3

Варшава

3 балла

Город 4

Одесса

3 балла

Город 6

Киев

3 балла

Город 7

Рига

## Задание 4

Опираясь на знания по географии, определите, какой из пяти географических объектов лишний. Из предложенных вариантов выберите верное обоснование своего ответа (верно определён общий признак для четырёх объектов в логическом ряду и найдено правильное обоснование для ошибочного элемента). Из списка названий географических объектов подберите пример, который наилучшим образом может заменить ошибочный элемент.

### Пример

Опираясь на знания по географии, определите, какой из пяти географических объектов лишний.

Калязин — Бердск — Весьегонск — Молога — Тольятти

Из предложенных вариантов выберите верное обоснование своего ответа (верно определён общий признак для четырёх объектов в логическом ряду, и найдено правильное обоснование для ошибочного элемента).

- Все города расположены в Тверской области, а выбранный — нет.
- Эти населённые пункты расположены в Центральном экономическом районе, а выбранный в Восточно-Сибирском экономическом районе.
- Этот населённый пункт — крупнейший город в своём субъекте, а остальные — нет.
- **Этот город был затоплен рекой Обь, а все остальные — рекой Волгой.**
- Все города расположены на правом берегу реки, а выбранный — на левом.

Из списка географических объектов подберите пример, который наилучшим образом может заменить ошибочный элемент.

- Ржев
- Балабаново
- Иркутск
- Щелково
- Кострома
- Благовещенск
- Коломна
- Барнаул
- Шагонар
- **Болгар**

### Оценивание задания

*Оценивается только полностью верный ответ, частичный балл не предусмотрен.*

Ответ считается верным, если найден лишний элемент, верно определён общий признак для четырёх объектов в логическом ряду и найдено правильное обоснование для ошибочного элемента, подобран пример, который наилучшим образом может заменить ошибочный элемент.



6 баллов

Опираясь на знания по географии, определите, какой из пяти географических объектов лишний.

Коломна – Подольск – Дмитров – Углич – Воскресенск

Коломна

Подольск

Дмитров

Углич

Воскресенск

Из предложенных вариантов выберите верное обоснование своего ответа (верно определён общий признак для четырёх объектов в логическом ряду и найдено правильное обоснование для ошибочного элемента).

Все города расположены в Московской области, а выбранный – нет.

Эти населённые пункты расположены в Центральном экономическом районе, а выбранный в – Поволжском экономическом районе.

Это город-курорт, а остальные – промышленные центры.

Четыре города расположены на Транссибе, а пятый – нет.

Все города, кроме выбранного, располагаются на Волге.

Из списка городов подберите пример, который наилучшим образом может заменить ошибочный элемент.

*Губкин, Лермонтов, Курчатов, Чайковский, Жуковский, Арсеньев, Черняховский, Муравленко, Чекалин, Киров.*

Губкин

Лермонтов

Курчатов

Чайковский

Жуковский

Арсеньев

Черняховский

Муравленко

Чекалин

Киров

6 баллов

Опираясь на знания по географии, определите, какой из пяти объектов лишний.

хакасы — тувинцы — мордва — ханты — лезгины

хакасы

тувинцы

мордва

ханты

лезгины

Из предложенных вариантов выберите верное обоснование своего ответа (верно определён общий признак для четырёх объектов в логическом ряду и найдено правильное обоснование для ошибочного элемента).

Все народы, кроме выбранного, проживают преимущественно за Уралом.

Все народы, кроме выбранного, являются титульными в своих субъектах РФ.

Этот народ исповедует православие, а остальные — местные традиционные верования.

Основным направлением деятельности выбранного народа в сельском хозяйстве является скотоводство, у остальных народов — рыболовство.

Численность населения этого народа превышает 1 миллион человек, все остальные народы имеют численность от 100 до 500 тысяч человек.

Из списка народов подберите пример, который наилучшим образом может заменить ошибочный элемент.

*Лакцы, вепсы, нганасаны, селькупы, юкагиры, ительмены, шорцы, ненцы, нанайцы, нивхи.*

лакцы

вепсы

нганасаны

селькупы

юкагиры

ительмены

шорцы

ненцы

нанайцы

нивхи

№ 3

6 баллов

Опираясь на знания по географии, определите, какой из пяти географических объектов лишний.

Токелау – Каймановы Острова – Бермудские Острова – Тувалу – Монтсеррат

Токелау

Каймановы Острова

Бермудские Острова

Тувалу

Монтсеррат

Из предложенных вариантов выберите верное обоснование своего ответа (верно определён общий признак для четырёх объектов в логическом ряду и найдено правильное обоснование для ошибочного элемента).

Эти острова – биогенного происхождения (коралловые), остальные – вулканического.

Эта страна находится в Тихом океане, а все остальные – в Атлантическом океане.

Это суверенное государство, а остальные – зависимые территории.

Это приморская страна, а все остальные – страны-архипелаги.

Это зависимая территория Австралии, а все остальные находятся под управлением Великобритании.

Из списка географических объектов подберите пример, который наилучшим образом может заменить ошибочный элемент.

*Багамские Острова, Сент-Люсия, Вануату, Ангилья, Коморские Острова, Палау, Науру, Доминика, Сан-Томе и Принсипи, Маврикий.*

Багамские Острова

Сент-Люсия

Вануату

Ангилья

Коморские Острова

Палау

Науру

Доминика

Сан-Томе и Принсипи

Маврикий