

ВСЕРОССИЙСКАЯ ОЛИМПИАДА ШКОЛЬНИКОВ

ГЕОГРАФИЯ. 2023–2024 уч. г.

ШКОЛЬНЫЙ ЭТАП. 10 КЛАСС

Максимальный балл за работу – 100.

Установите тип электростанций, определив по текстовым описаниям три субъекта РФ, в которых они расположены. Назовите полные названия субъектов РФ.

1. Субъект РФ № 1. Этот субъект РФ омывается водами трёх морей двух океанов. Это единственный регион России, где действуют две электростанции рассматриваемого типа. Одна из них обеспечивала, в первую очередь, предприятия горнодобывающей промышленности по добыче одного из цветных металлов. Вторая электростанция, уникальная по своему типу, находится в самом северном городе нашей страны. В данном субъекте РФ расположен объект Всемирного природного наследия ЮНЕСКО, отделённый от материка проливом.

Определите:

1) субъект РФ – *Мурманская область, Камчатский край, Сахалинская область, Ямало-Ненецкий автономный округ, Чукотский автономный округ, Краснодарский край, Калининградская область, Республика Саха (Якутия), Красноярский край, Приморский край*

2) название электростанции, обеспечивающей работу предприятий горнодобывающей промышленности – *Богучанская, Билибинская, Райчихинская, Ириклинская, Балаковская, Ростовская, Волжская, Смоленская, Кольская, Невинномысская*

3) добываемый металл – *медь, никель, алюминий, железо, марганец, свинец, цинк, титан, магний, золото*

4) название уникальной электростанции – *Кислогубская, Мутновская, «Академик Ломоносов», Паужетская, Ленинградская, Чиркейская, Кош-Агачская, Аршанская, Кочубеевская*

5) самый северный город страны – *Мурманск, Архангельск, Нарьян-Мар, Салехард, Дудинка, Норильск, Новый Уренгой, Кандалякша, Певек, Воркута*

6) название пролива – *Карские Ворота, Вилькицкого, Берингов, Татарский, Лаперуза, Кунаширский, Лонга, Санникова, Маточкин Шар, Керченский*

2. Субъект РФ № 2. В этом субъекте РФ функционируют как электростанция рассматриваемого типа, носящая прежнее название административного центра, так и другая крупная электростанция, работающая на другом источнике энергии, расположенная на берегу крупной реки, берущей начало в данном регионе России. Исток этой реки расположен вблизи крупного озера ледникового происхождения, в пределах возвышенности, являющейся водоразделом двух морей и области внутреннего стока.

Определите:

1) субъект РФ – *Мурманская область, Удмуртская Республика, Ленинградская область, Самарская область, Костромская область, Московская область, Саратовская область, Тульская область, Вологодская область, Тверская область*

2) название электростанции, носящей прежнее название административного центра – *Ленинградская, Воткинская, Калининская, Костромская, Загорская, Шатурская, Жигулевская, Балаковская, Курская, Братская*

3) название второй крупной электростанции региона – *Берёзовская, Киришская, Заинская, Иркутская, Гусиноозёрская, Конаковская, Назаровская, Черепецкая, Саратовская, Нерюнгринская*

4) название реки – *Дон, Волга, Обь, Енисей, Кама, Ока, Северная Двина, Амур, Лена, Кубань*

5) название озера – *Псковское, Чудское, Ладожское, Онежское, Ильмень, Имандра, Селигер, Байкал, Маныч-Гудило, Ханка*

6) название возвышенности – *Валдайская, Среднерусская, Смоленско-Московская, Ставропольская, Приволжская, Северные Увалы, Сибирские Увалы, Ергени, Общий Сырт, Ишимская равнина*

3. Субъект РФ № 3. Как и в субъекте РФ № 2 здесь действуют две крупные электростанции. Одна из них на сегодняшний день – самая старая среди действующих электростанций рассматриваемого типа в стране. Другая является второй по мощности среди электростанций подобного типа в России, она расположена неподалёку от города, получившего название в честь минерала, добыча которого осуществляется на месторождении, названном в честь автора сказов. Административный центр субъекта РФ является городом-миллионником и центром федерального округа.

Определите:

1) субъект РФ – *Курская область, Мурманская область, Ханты-Мансийский автономный округ – Югра, Ставропольский край, Свердловская область, Челябинская область, Пермский край, Саратовская область, Воронежская область, Иркутская область*

2) название самой старой электростанции рассматриваемого типа – *Нововоронежская, Белоярская, Ростовская, Серовская, Ленинградская, Волховская, Рыбинская, Зейская, Партизанская, Троицкая*

3) название электростанции, являющейся второй по мощности в стране среди электростанций подобного типа – *Сургутская, Ириклинская, Саяно-Шушенская, Красноярская, Балаковская, Рефтинская, Паужетская, Костромская, Ленинградская, Новочеркасская*

4) название города, названного в честь минерала – *Никель, Апатиты, Углегорск, Асбест, Медногорск, Нефтекамск, Железногорск, Соль-Илецк, Слюдянка, Бокситогорск*

5) фамилию автора сказов – *Пушкин, Карамзин, Ломоносов, Жуковский, Ершов, Арсеньев, Бажов, Мамин-Сибиряк, Пришвин, Паустовский*

6) название федерального округа – *Северный, Северо-Западный, Центральный, Южный, Северо-Кавказский, Приволжский, Уральский, Западно-Сибирский, Сибирский, Дальневосточный*

4. Определите аббревиатуру данного типа электростанций, название города, в котором работала первая в мире электростанция данного типа, полное название субъекта РФ, в котором расположен этот город.

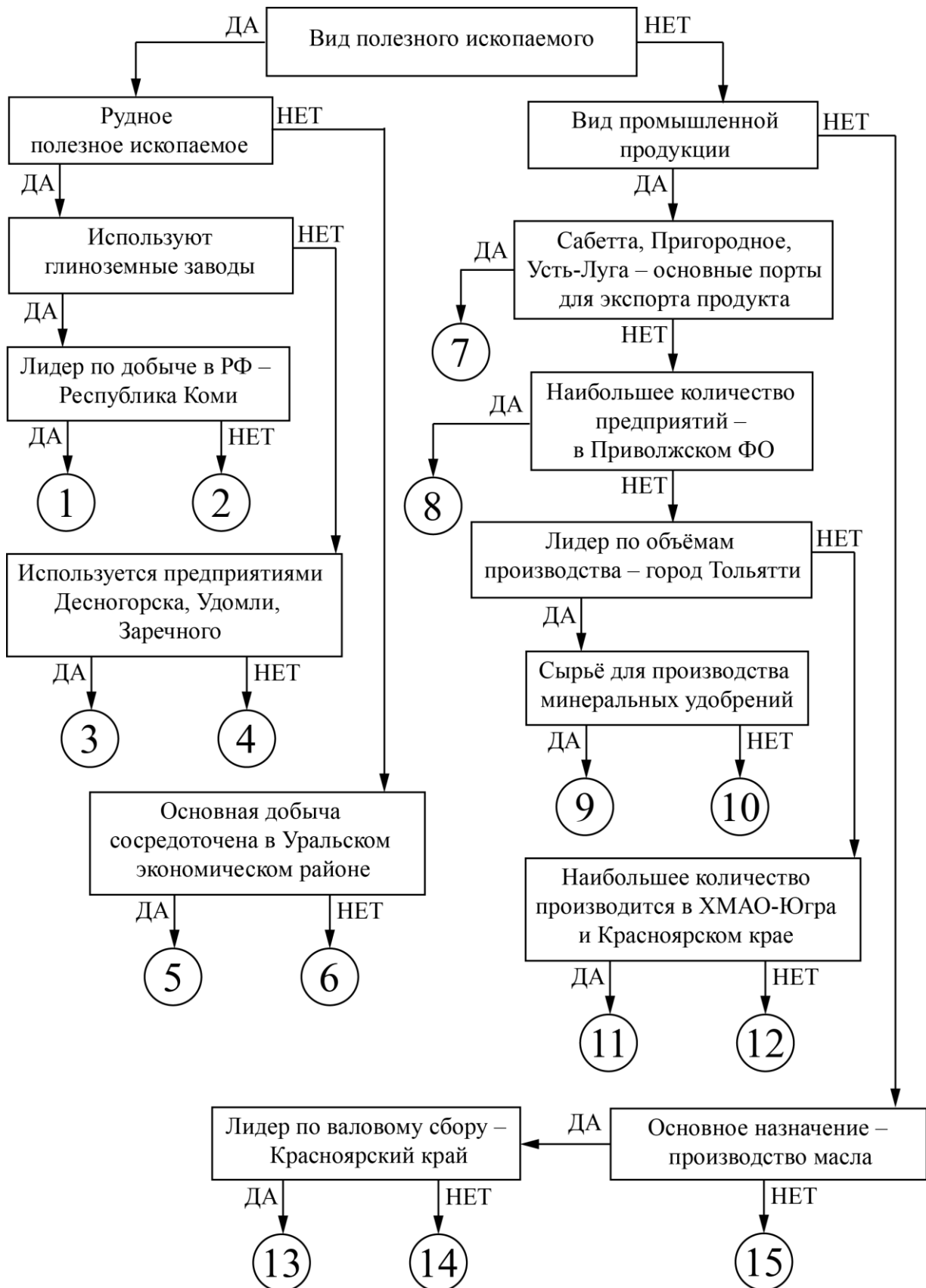
Аббревиатура данного типа электростанций – *ГЭС, ВЭС, ПЭС, ГТЭС, ГАЭС, АЭС, ГРЭС, ТЭС, ТЭЦ, СЭС*

Название города, в котором работала первая в мире электростанция данного типа, – *Полярные Зори, Десногорск, Обнинск, Балаково, Волгодонск, Заречный, Сергиев Посад, Курчатов, Удомля, Тольятти*

Полное название субъекта РФ, в котором расположен этот город – *Мурманская область, Смоленская область, Калужская область, Саратовская область, Ростовская область, Свердловская область, Московская область, Курская область, Тверская область, Самарская область*

5. Следуя алгоритму, распределите следующие объекты в соответствующие позиции.

Экономика РФ



Установите соответствие между объектами и номерами на схеме.

поваренная соль	нефтепродукты	уран
электроэнергия	соя	аммиак
железные руды	сжиженный природный газ	калийные соли
ячмень	нефелины	бокситы
легковые автомобили	рапс	стальной прокат

6. Перед вами список из 25 географических объектов и понятий, относящихся к 5 разным частям света (каждой части света соответствуют 5 объектов). Определите, к каким частям света они относятся.

Части света: Европа; Азия; Африка; Америка; Австралия и Океания

Географические объекты и понятия: *Аделаида, берберы, Викторианские Альпы, Гуаякиль, Денпасар, Загрос, Касабланка, каталонцы, кечуа, Котопаху, крик, льянос, Малага, маори, Полесье, Рувензори, Сахель, сингалцы, скрэб, Татры, тераи, тугаи, чинук, шибляк, эрги*

Логический ряд

Пример

Калязин – Весьегонск – Молога – Ставрополь-на-Волге.

Опираясь на знание географии, выберите общий признак четырёх объектов в логическом ряду.

- Эти города расположены в пределах молодой платформы.
- Эти населённые пункты расположены в Центральной России.
- Это крупнейшие города в своих субъектах РФ.
- **Эти города были затоплены Волгой при создании водохранилищ.**
- Все города являются административными центрами областей России.

Из списка географических объектов выберите пример, который наилучшим образом может продолжить логический ряд.

- Ржев
- Балабаново
- Иркутск
- Щелково
- Кострома
- Благовещенск
- Коломна
- Барнаул
- Шагонар
- Болгар

Оценивается только полностью правильный ответ.

7. Танзания – Казахстан – Мьянма – Бразилия

Опираясь на знание географии, выберите общий признак четырёх объектов в логическом ряду.

- Это государства, которые получили независимость в XX веке.
- Это страны, где в XX веке был осуществлён перенос столицы.
- Это приморские страны.
- Это страны, которые в XX веке присоединяли новые территории.
- Это экономически развитые страны.

Из списка географических объектов выберите пример, который наилучшим образом может продолжить логический ряд.

- Египет
- Япония
- Нигерия
- США
- Колумбия
- Иран
- Италия
- Австрия
- Эфиопия
- Камерун

8. Шахты – Ворсино – Абинск – Фролово

Опираясь на знание географии, выберите общий признак четырёх объектов в логическом ряду.

- Это центры цветной металлургии.
- Это центры горнодобывающей промышленности (добыча железных руд).
- Это центры вертолётостроения.
- Это центры по производству азотных удобрений.
- Это центры электрометаллургии России.

Из списка географических объектов подберите пример, который наилучшим образом может продолжить логический ряд.

- Соликамск
- Кумертау
- Тольятти
- Верхняя Пышма
- Кировск
- Костомукша
- Старый Оскол
- Будёновск
- Нижнекамск
- Верхняя Салда

9. Братск – Балахна – Коряжма – Кондопога

Опираясь на знание географии, выберите общий признак четырёх объектов в логическом ряду.

- Это центры производства синтетического каучука.
- Это центры производства меди.
- Это центры производства целлюлозы.
- Это центры нефтепереработки.
- Это центры железнодорожного машиностроения.

Из списка географических объектов выберите пример, который наилучшим образом может продолжить логический ряд.

- Краснодар
- Норильск
- Уфа
- Нижний Тагил
- Череповец
- Смоленск
- Владивосток
- Чита
- Новодвинск
- Омск

10. Ирландия – Огненная Земля – Новая Гвинея – Гаити

Опираясь на знание географии, выберите общий признак четырёх объектов в логическом ряду.

- Это острова, которые расположены в зоне субдукции.
- Это острова, расположенные в тропическом климатическом поясе.
- Это названия островных государств.
- Это острова, разделённые между двумя государствами.
- Это острова, расположенные в Атлантическом океане.

Из списка географических объектов выберите пример, который наилучшим образом может продолжить логический ряд.

- Куба
- Новая Зеландия
- Сицилия
- Мадагаскар
- Тимор
- Ява
- Тасмания
- Хонсю
- Ванкувер
- Исландия

11. Канада – Австралия – Новая Зеландия – Папуа-Новая Гвинея

Опираясь на знание географии, выберите общий признак четырёх объектов в логическом ряду.

- Это федеративные государства.
- Это страны, где столица не является крупнейшим по численности населения городом.
- Это страны, расположенные в нескольких частях света.
- Это страны, которые омываются водами двух океанов.
- Это страны – члены Содружества.

Из списка географических объектов выберите пример, который наилучшим образом может продолжить логический ряд.

- Коморские Острова
- Египет
- Белиз
- Аргентина
- Намибия
- Вьетнам
- Турция
- Чили
- Новая Каледония
- Гренландия