

ВСЕРОССИЙСКАЯ ОЛИМПИАДА ШКОЛЬНИКОВ

ГЕОГРАФИЯ. 2023–2024 уч. г.

ШКОЛЬНЫЙ ЭТАП. 5 КЛАСС

Максимальный балл за работу – 100.

1. Определите пропущенные в тексте слова, словосочетания или числа.

Природные зоны – это территории, различающиеся климатом, __ (1) __, животным миром и другими компонентами природы. Смена природных зон происходит __ (2) __. Территория России расположена в нескольких природных зонах. На островах __ (3) __ сформировались __ (4) __. Их называют «царством холода». Южнее в __ (5) __ местные жители пасут __ (6) __. Наибольшую площадь занимает __ (7) __, там ведётся заготовка древесины. Наши предки использовали __ (8) __ как основной строительный материал. Наиболее плодородные почвы – __ (9) __ характерны для __ (10) __. Поэтому эти территории практически полностью распаханы. На побережье __ (11) __ распространены субтропики, где даже зимой температура очень редко опускается ниже __ (12) __ градусов.

Список слов, словосочетаний и чисел

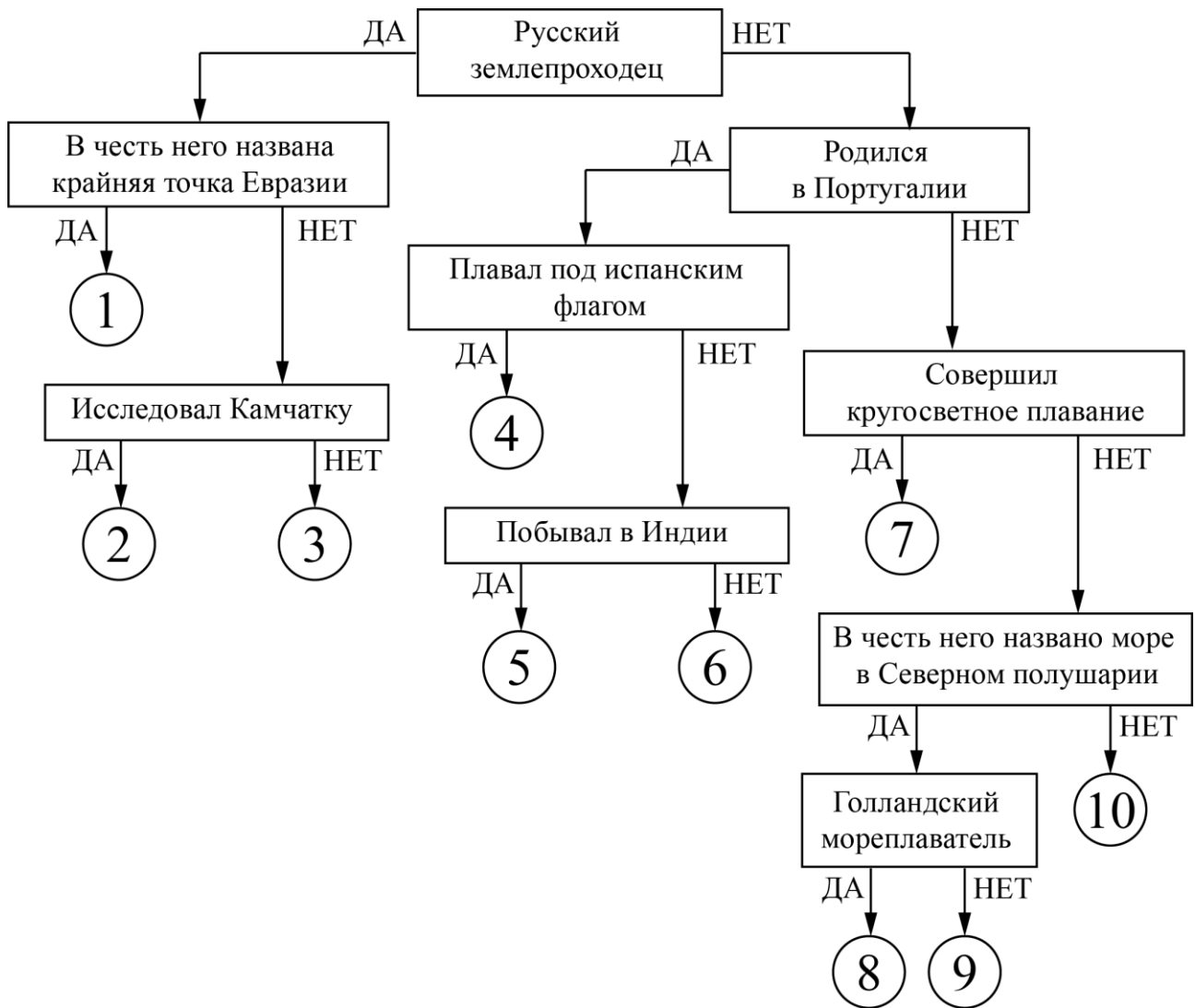
- | | | |
|-------------------------|----------------------------|-----------------------------|
| • рельеф | • Северный Ледовитый океан | • смешанные леса |
| • растительность | • Тихий океан | • широколиственные леса |
| • от уровня моря | • –5 | • пустыни и полупустыни |
| • от экватора к полюсам | • 0 | • чернозёмы |
| • с запада на восток | • +5 | • дерново-подзолистые почвы |
| • тайга | • Чёрное море | • северный олень |
| • лесостепи и степи | • Балтийское море | • овцебык |
| • тундра | • дерево | • песок |
| • арктические пустыни | • травы | |
| • субтропики | | |

К каждому числу (пропуску в тексте) подберите соответствующее слово, словосочетание или число из предложенного списка.

2. В какой природной зоне располагается город Москва?

- тайга
- лесостепи и степи
- тундра
- арктические пустыни
- смешанные леса
- широколиственные леса
- пустыни и полупустыни

3. Следуя алгоритму, распределите путешественников.



Установите соответствие между путешественниками и номерами на схеме.

- | | |
|-------------------|--------------------|
| • Васко да Гама | • Владимир Атласов |
| • Иван Москвитин | • Виллем Баренц |
| • Абель Тасман | • Уильям Баффин |
| • Хуан Элькано | • Бартоломеу Диаш |
| • Фернан Магеллан | • Семён Дежнёв |

4. Расположите перечисленные объекты по мере удаления от линии экватора, начиная с самого близкого.

- | | |
|------------------------|-------------------------|
| • устье реки Миссисипи | • Мёртвое море |
| • Берингов пролив | • остров Ньюфаундленд |
| • Панамский канал | • полуостров Малая Азия |
| • озеро Байкал | • устье реки Амазонка |
| • озеро Чад | • гора Монблан |
| • Карское море | • остров Элсмир |

5. Какой из перечисленных объектов имеет антропогенное происхождение?

- устье реки Миссисипи
- Берингов пролив
- Панамский канал
- озеро Байкал
- озеро Чад
- Карское море
- Мёртвое море
- остров Ньюфаундленд
- полуостров Малая Азия
- устье реки Амазонка
- гора Монблан
- остров Элсмир

Логический ряд

Опираясь на знания по географии, определите, в каком из вариантов ответа верно определён общий признак для четырёх объектов в логическом ряду и найдено правильное обоснование для лишнего элемента.

Пример

Россия – США – Франция – Берлин – Испания

Варианты ответов

- Россия – крупнейшая по площади территории страна мира, а все остальные объекты имеют меньшую площадь*.
- США омываются водами трёх океанов, а все остальные объекты – одного.
- Франция – это королевство, все остальные объекты – республики.
- Берлин – это город, а все остальные объекты – государства.
- Испания – это страна, которая находится на полуострове, а все остальные объекты – нет**.

Правильный ответ

Ответ считается верным, если определён общий признак для четырёх объектов и найдено правильное обоснование исключения.

* Количественные значения не могут являться общим признаком, если они не переходят в качественные.

**Отсутствие какого-то свойства (страна расположена не на полуострове) не может являться правильным ответом.

Берлин – это город, а все остальные объекты – государства.

6. Опираясь на знания по географии, определите, в каком из вариантов ответа верно определён общий признак для четырёх объектов в логическом ряду и найдено правильное обоснование для лишнего элемента.

метеорит – метеор – звезда – спутник – планета

- Метеорит – это небесное тело маленького размера, а все остальные – большие.
- Метеор – это явление на небе, а все остальные – это небесные тела.
- Звезда – это большое небесное тело, а все остальные – маленькие.
- Спутник – это объект, который вращается вокруг планеты, а все остальные – вокруг Солнца.
- Планета может иметь спутники, а все остальные – нет.

7. Опираясь на знания по географии, определите, в каком из вариантов ответа верно определён общий признак для четырёх объектов в логическом ряду и найдено правильное обоснование для лишнего элемента.

равнина – котловина – ущелье – айсберг – гора

- Равнина – это выровненный участок поверхности Земли, а все остальные формы рельефа имеют неровную поверхность.
- Котловина – это отрицательная форма рельефа, а все остальные – положительные.
- Ущелье – неровность земной поверхности, которая связана с рекой, а все остальные формы рельефа с ней не связаны.
- Айсберг – это объект гидросферы, а все остальные – формы рельефа.
- Гора – это возвышенная форма рельефа, а все остальные имеют плоскую поверхность.

8. Опираясь на знания по географии, определите, в каком из вариантов ответа верно определён общий признак для четырёх объектов в логическом ряду и найдено правильное обоснование для лишнего элемента.

Уран – Меркурий – Марс – Нептун – Юпитер

- Уран – это планета, которая имеет кольца, а у других перечисленных планет их нет.
- Меркурий – это планета, которая не имеет спутников. У всех остальных перечисленных планет есть спутники.
- Марс – это планета, на которой есть атмосфера, а на других перечисленных планетах её нет.
- Нептун – это планета, которая расположена дальше остальных перечисленных от Солнца, а все остальные – ближе.
- Юпитер – эта планета, которая имеет красное пятно.

9. Опираясь на знания по географии, определите, в каком из вариантов ответа верно определён общий признак для четырёх объектов в логическом ряду и найдено правильное обоснование для лишнего элемента.

Бенгальский – Бискайский – Гвинейский – Мексиканский – Ботнический

- Бенгальский – этот географический объект находится в Индийском океане, а все остальные – в Атлантическом.
- Бискайский – это полуостров, а все остальные – заливы.
- Гвинейский – этот географический объект омывает побережье Африки, а все остальные омывают побережья других материков.
- Мексиканский – это пролив, а все остальные объекты – полуострова.
- Ботнический – этот объект самый северный, все остальные расположены южнее.

10. Опираясь на знания по географии, определите, в каком из вариантов ответа верно определён общий признак для четырёх объектов в логическом ряду и найдено правильное обоснование для лишнего элемента.

Обь – Амур – Хуанхэ – Амазонка – Дунай

- Обь течёт с юга на север, а все остальные реки – с запада на восток.
- Амур впадает в Тихий океан, а все остальные реки – в Атлантический океан.
- Хуанхэ – это река в Китае, а все остальные реки находятся не там.
- Амазонка течёт в Северной Америке, а все остальные реки – в Евразии.
- Дунай – это приток более крупной реки, а остальные реки являются главными.