

ВСЕРОССИЙСКАЯ ОЛИМПИАДА ШКОЛЬНИКОВ
ТЕХНОЛОГИЯ. 2023–2024 уч. г.
ШКОЛЬНЫЙ ЭТАП. 9 КЛАСС

Профиль «Культура дома, дизайн и технология»
Теоретический тур
ЗАДАНИЯ, ОТВЕТЫ И КРИТЕРИИ ОЦЕНИВАНИЯ

Максимальный балл за работу – 30.

Общая часть







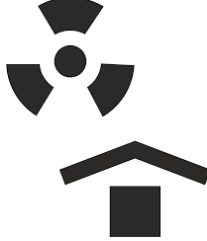

1. (1 балл) Стены станции «Давыдково» Большой кольцевой линии московского метрополитена украшены барельефами с изображениями работников МЧС (Министерство Российской Федерации по делам гражданской обороны, чрезвычайным ситуациям и ликвидации последствий стихийных бедствий). Рассмотрите фотографию.



Изображение представителя какой профессии приведено на данной фотографии?

- а) сапёр
- б) лётчик
- в) водолаз
- г) кинолог
- д) пожарный

2. (1 балл) Среди предложенных изображений выберите то, на котором приведена маркировка с упаковки изделия, указывающая на то, что данный груз является скоропортящимся (требует специальных условий хранения).

А		Д	
Б		Е	
В		Ж	
Г		З	

Ответ: Ж.

3. (1 балл) Выберите, к какому виду художественной росписи относится изделие, изображённое на рисунке.



- а) гжельская роспись
- б) мезенская роспись
- в) городецкая роспись
- г) жостовская роспись
- д) хохломская роспись
- е) семикаракорская роспись

4. (1 балл) В апреле 1899 года состоялось открытие первой линии трамвая в Москве. Она прошла от Бутырской заставы до Петровского парка. Проезд на трамвае стоил 6 копеек.

Иван работает у Романа помощником. Роман дал Ивану на транспортные расходы на месяц 5 рублей. Однако, к середине месяца у Ивана из выданных Романом денег осталась только одна монета, изображённая на рисунке. Определите, сколько поездок на трамвае сможет оплатить Иван данной монетой.



Монета

Ответ: 16.

Решение: у Ивана осталась монета номиналом в 1 рубль. 1 рубль = 100 копеек.
 $100 : 6 = 16$ (остаток 4). Можно оплатить 16 поездок.

5. (2 балла) Деревянный брус из осины имеет форму прямоугольного параллелепипеда. Длина бруса равна 350 мм, ширина 2,3 дм, высота 18 см. Плотность осины равна 510 кг/м³. Определите массу данного бруса. Ответ выразите в граммах, округлив результат до целого числа.

Ответ: 7390.

Решение: $510 \text{ кг/м}^3 = (510 \cdot 1000) : 1000 = 510 \text{ г/дм}^3$.

$350 \text{ мм} = 3,5 \text{ дм}$. $18 \text{ см} = 1,8 \text{ дм}$.

Найдём массу бруса: $3,5 \cdot 2,3 \cdot 1,8 \cdot 510 = 7389,9 \text{ (г)}$.

Округлим: $7389,9 \text{ г} \approx 7390 \text{ г}$.

Специальная часть

6–8

Москва – многонациональный город. Знание традиций народов, проживающих рядом с вами, позволяет лучше понять ваших соседей, укрепляет дружбу между народами. Кулинария – важная часть национальной культуры.

6. (1 балл за полностью верный ответ) Установите соответствие между блюдом и национальной кухней, к которой оно относится.

Национальные кухни		
русская	татарская	еврейская
1	2	3
Изображения блюд		
		
катык	гефилте фиш	свекольник
А	Б	В

Ответ: 1–В, 2–А, 3–Б.

7. (1 балл) Какой пищевой продукт входит в рецепт всех этих блюд? В ответ запишите только одно слово в именительном падеже.

Ответ: свекла / свёкла.

8. (1 балл) К какой группе пищевых продуктов относится ответ предыдущего задания?

- а) молочные продукты
- б) крупа
- в) рыба
- г) мясо
- д) **овощи**

9–11

Группа школьников собирается в поход на три дня. Составляя раскладку, ребята решили, что они возьмут с собой гречневую крупу, которую разделят на три дня. В первый день они сварят из неё кашу, во второй день приготовят крупу с овощными консервами, а в третий день – крупу с говяжьей тушёнкой.

9. (1 балл) Используя таблицу, рассчитайте, сколько килограммов гречневой крупы нужно купить школьникам, если их группа состоит из 10 человек. В ответ запишите только число.

Название продукта	Калорийность, ккал 100 г	Количество белков в 100 г, г	Количество жиров в 100 г, г	Количество углеводов в 100 г, г	Норма, г (на 1 чел. на 1 приём пищи)
Гречневая крупа	310	12,6	3,3	57	70
Макаронны	333	10,7	1,3	74,2	80
Тушёнка говяжья	220	16	15	1	50
Тушёнка свиная	349	15	32,2		50
Консервированные овощи	69	1,7	1,7	0,4	30
Сахар	505			99	20
Шоколад молочный	568	5,8	37	47	20

Ответ: 2,1.

Решение: $10 \cdot 3 \cdot 70 = 2100$ (г). $2100 \text{ г} = 2,1 \text{ кг}$.

10. (1 балл) Сколько пачек гречневой крупы по 900 г нужно купить? В ответ запишите только число.

Ответ: 3.

Решение: $2100 : 900 = 2,(3)$. Пачки нужны целые, поэтому 3 пачки.

11. (2 балла) Какова калорийность (в ккал) одной порции гречневой крупы с говяжьей тушёнкой? В ответ запишите только число.

Ответ: 327.

Решение: $310 : 100 \cdot 70 + 220 : 100 \cdot 50 = 327$ (ккал).

12–13

12. (1 балл) Из предложенного списка выберите слово, чтобы получить известную поговорку: « _____ на меху, а рыльце в пуху».

- а) галоп
- б) салоп
- в) холоп
- г) молот

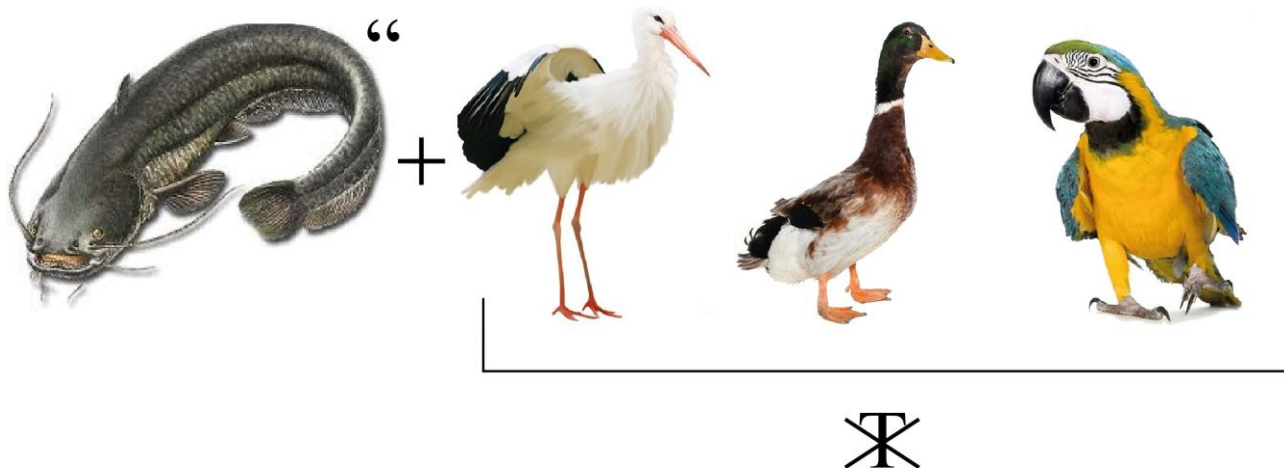
13. (1 балл) Из предложенных рисунков выберите изображение ответа из предыдущего задания.



Ответ: в.

14–16

14. (2 балла) Решите ребус. В ответ запишите только одно слово в именительном падеже.



Ответ: спицы.

15. (1 балл) Чем является решение ребуса?

- а) материалом
- б) инструментом**
- в) элементом декора
- г) пищевым продуктом

16. (1 балл за полностью верный ответ) Из предложенных рисунков выберите все, на которых изображены изделия, выполненные с использованием решения ребуса.





Ответ: б, г.

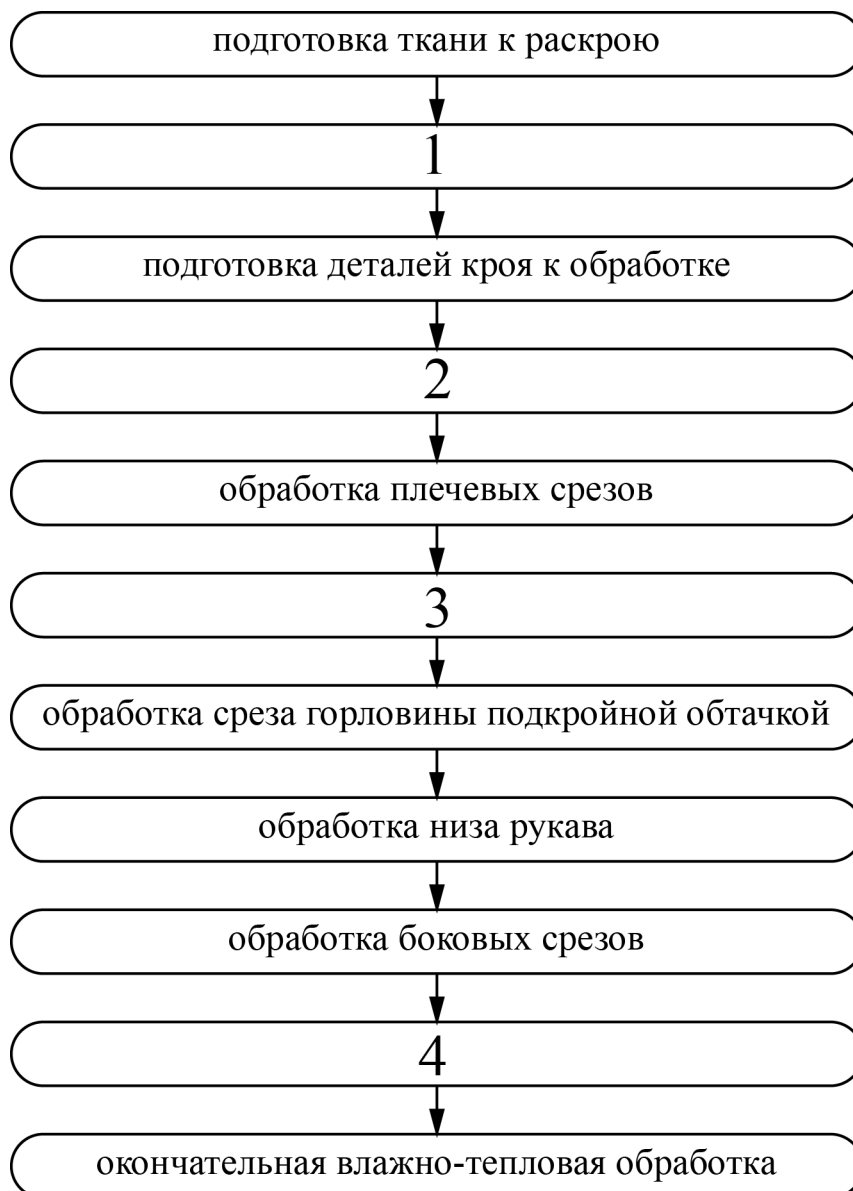
17–19

17. (1 балл за полностью верный ответ) Установите соответствие между изображениями женских народных костюмов и субъектами Российской Федерации, из которых они происходят.

Изображения народных костюмов		
		
1	2	3
Субъекты РФ		
Тверская область	Республика Калмыкия	Чеченская республика
А	Б	В

Ответ: 1–Б, 2–В, 3–А.

18. (2 балла за полностью верный ответ) Технология изготовления швейных изделий включает технологические операции. В предложенную технологическую карту «Изготовление ночной сорочки с прямой кокеткой по переду» вставьте пропущенные операции.

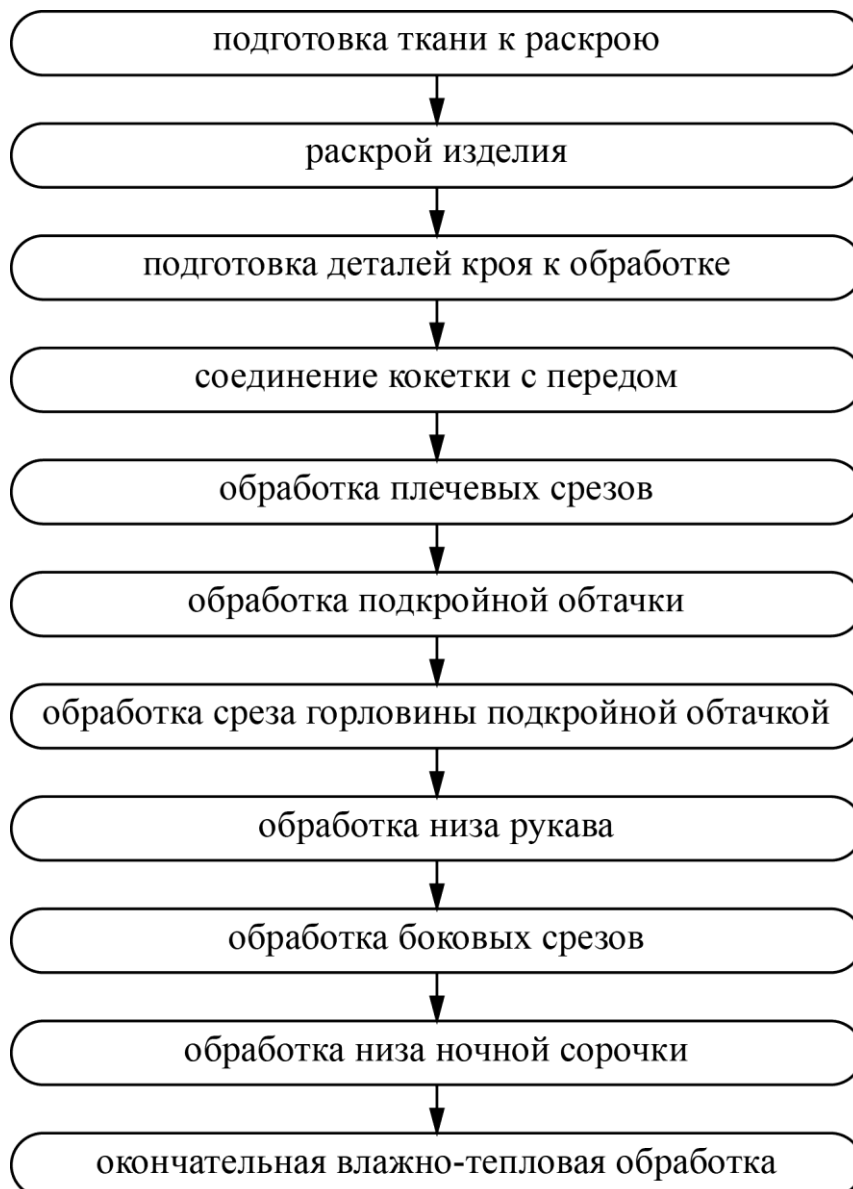


Пропущенные операции

- А) соединение кокетки с передом
- Б) обработка низа ночной сорочки
- В) раскрой изделия
- Г) обработка подкройной обтачки

Ответ:

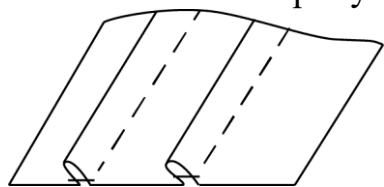
1	2	3	4
В	А	Г	Б



19. (1 балл) Заполните пропуски в инструкционно-технологической карте выполнения застрочных складок.

№ п/п	Операции	Рисунок, схема	Технические условия
1	А)		Перед раскроем выполните декатировку ткани
2	На предложенной детали наметьте положение складок по лицевой стороне ткани		Расстояние между намеченными линиями 4 см
3	Заматайте складки, перегнув по намеченным линиям	Б)	Ширина складок 1 см
4	Застрочите каждую складку, соблюдая параллельность между ними		В)
5	Г)		Температура нагрева утюга должна соответствовать волокнистому составу ткани

Варианты заполнения пропусков:

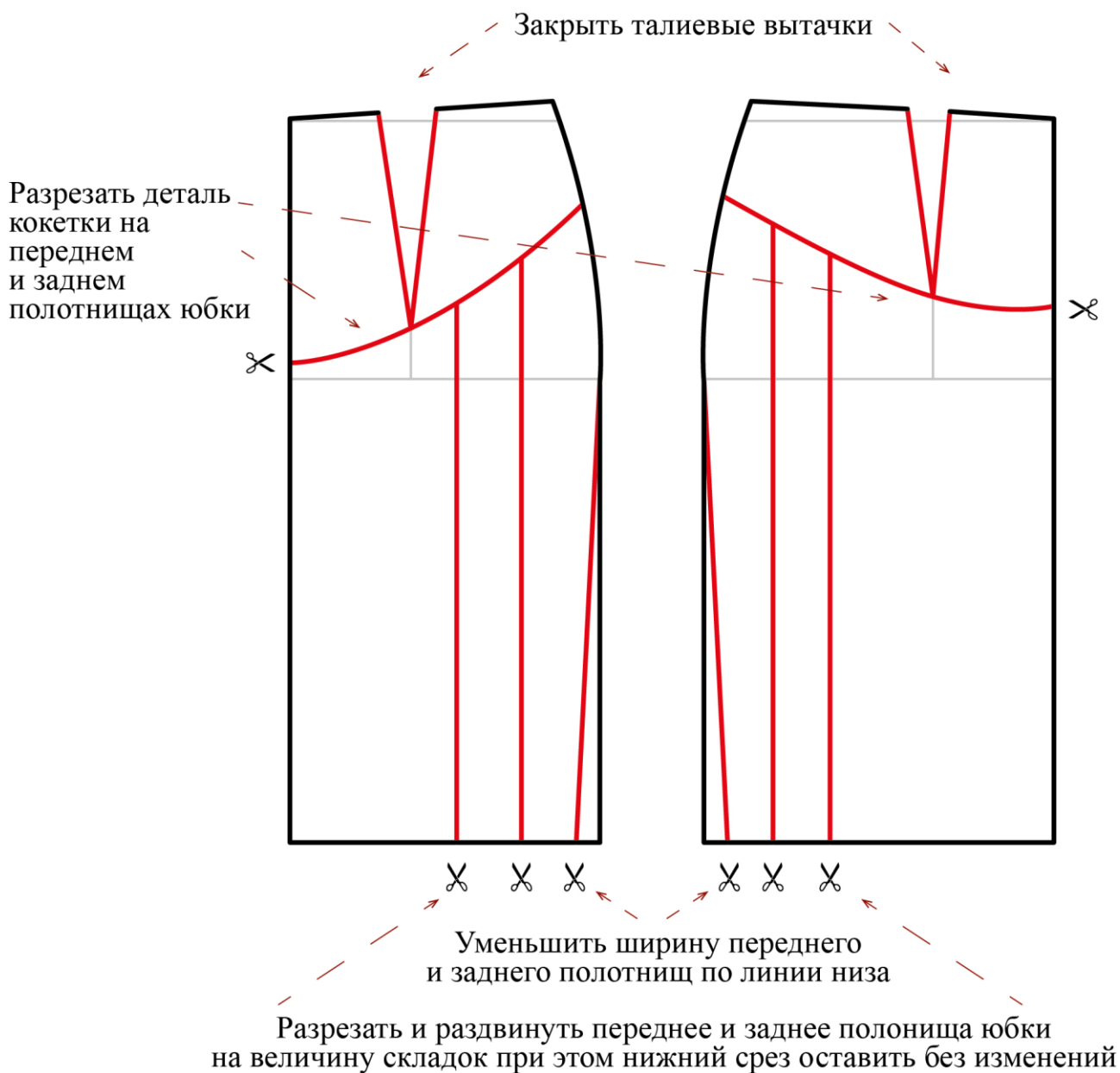


- 1.
2. Ширина шва застрочивания 1,0 см. В начале и конце строчки выполните закрепки 0,5 см (можно использовать линейку-направитель).
3. Выполните раскрой детали, согласно предложенным размерам.
4. Обработанные складки заутюжьте в одну сторону

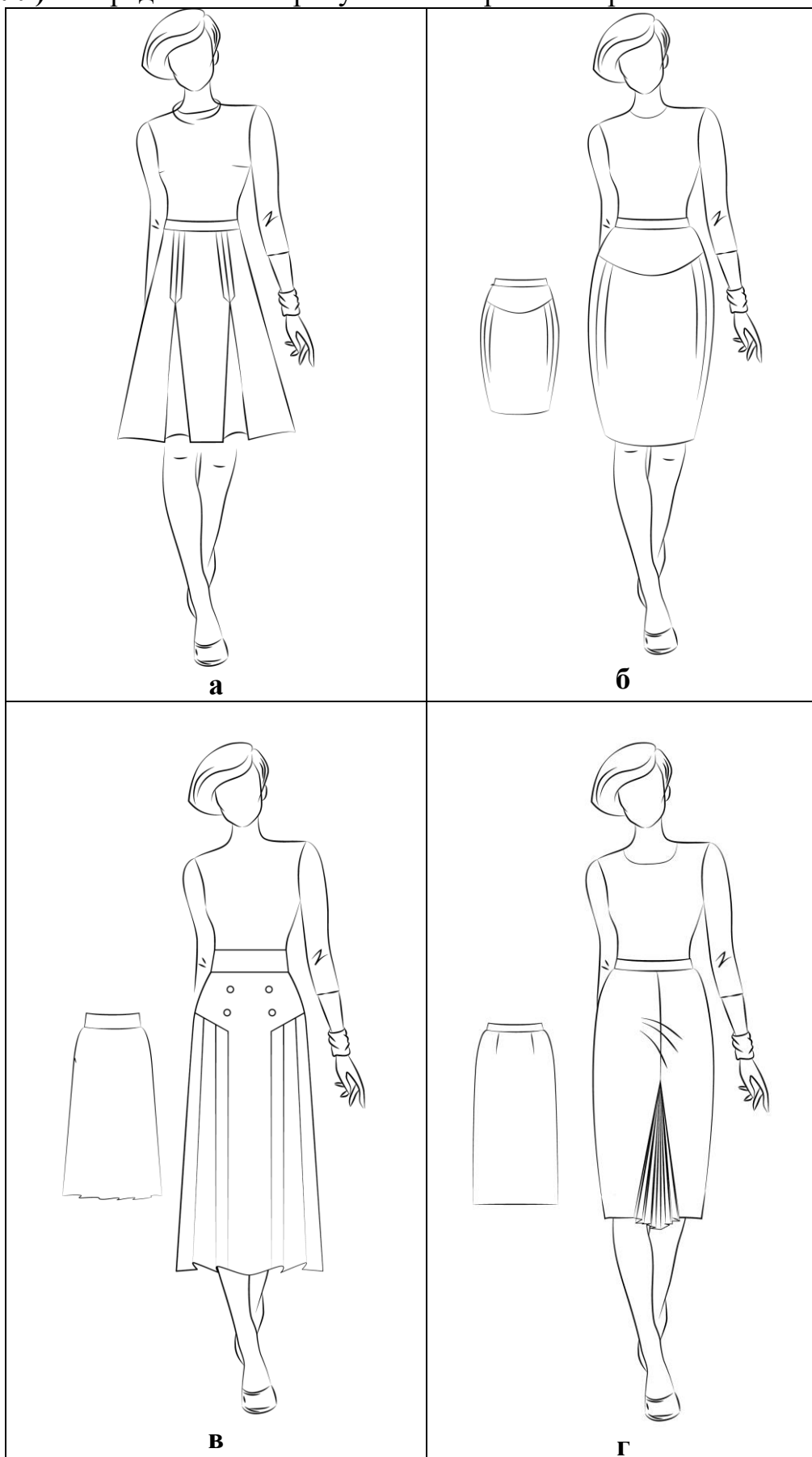
Ответ: А–3, Б–1, В–2, Г–4.

20–24.

Вам предложен результат моделирования швейного изделия.



20. (1 балл) Из предложенных рисунков выберите изображение этой модели.



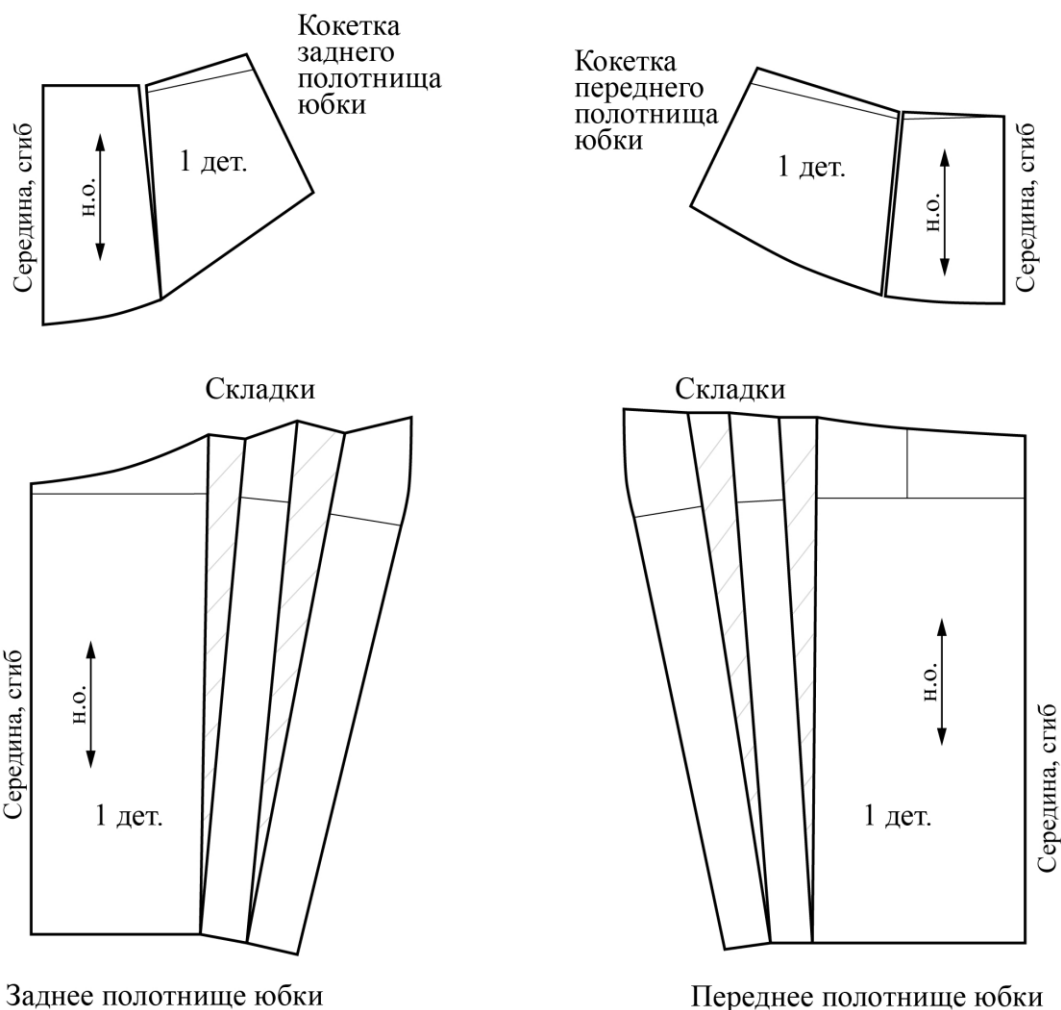
Ответ: б.

21. (1 балл) Из предложенных описаний моделей выберите ту, которая соответствует результатам моделирования.

а	Юбка из шерстяной ткани, слегка расклёшена к низу. На переднем полотнище юбки по осевым линиям вытачек расположены двусторонние (встречные) складки. Глубина складки составляет 4 см. Линия талии оформлена притачным поясом
б	Юбка с отрезной овальной кокеткой. Линия овальной кокетки на переднем и заднем полотнищах юбки проходит через нижний конец вытачки. На переднем полотнище юбки заложены по 2 мягкие складки с каждой стороны, выходящие из-под кокетки. На заднем полотнище юбки заложено по 2 мягкие складки с каждой стороны, выходящие из-под кокетки. Юбка заужена к низу. Застёжка «молния» в боковом шве с левой стороны. Линия талии оформлена притачным поясом
в	Юбка из шерстяной ткани слегка расклёшена к низу. На переднем полотнище симметричные подрезы. От каждого подреза идёт группа односторонних складок, заложенных в сторону бокового среза юбки. Линия талии оформлена притачным поясом. Застёжка «молния» в левом боковом шве. В качестве отделки рекомендуются два ряда декоративных пуговиц
г	Юбка прямого силуэта делового строгого стиля. Украшением служит плиссированная вставка по переду. По центру переда имеется шов. Заднее полотнище гладкое с вытачками по талии. Линия талии оформлена притачным поясом. Застёжка на молнии по левому боковому шву

Ответ: б.

22. (2 балла) Вам предложены лекала для данной модели. Выкройки какой детали не хватает? В ответ запишите только название детали в именительном падеже.



Ответ: пояс.

23. (2 балла) Сколько нужно выкроить деталей для изготовления этой модели? В ответ запишите только число.

Ответ: 5.

24. (1 балл) Из предложенного списка выберите название шва, которым нужно обработать верхний срез кармана.

- а) стачной шов
- б) шов в подгибку с закрытым срезом**
- в) запошивочный шов
- г) настрочной шов с закрытым срезом