

ВСЕРОССИЙСКАЯ ОЛИМПИАДА ШКОЛЬНИКОВ  
ГЕОГРАФИЯ. 2024 г.  
ПРИГЛАСИТЕЛЬНЫЙ ЭТАП. 5 КЛАСС  
ОТВЕТЫ И КРИТЕРИИ ОЦЕНИВАНИЯ  
Максимальный балл за работу – 60.

**Пропуски в тексте**

1. Определите пропущенные в тексте слова, словосочетания или числа.

**Список слов, словосочетаний и чисел:**

- рельеф
- растительность
- от уровня моря
- от экватора к полюсам
- с запада на восток
- тайга
- лесостепи и степи
- тундра
- арктические пустыни
- субтропики
- Северный Ледовитый океан
- Тихий океан
- –5
- +5
- Ниже нуля
- Чёрное море
- Балтийское море
- дерево
- травы
- смешанные леса
- широколиственные леса
- пустыни и полупустыни
- чернозёмы
- дерново-подзолистые почвы
- северный олень
- овцебык
- песок

Природные зоны – это территории, различающиеся климатом, (1)\_\_\_\_, животным миром и другими компонентами природы. Смена природных зон происходит (2)\_\_\_\_. Территория России расположена в нескольких природных зонах. На островах (3)\_\_\_\_ сформировались (4)\_\_\_\_. Их называют «царством холода». Южнее в (5)\_\_\_\_ местные жители пасут (6)\_\_\_\_. Наибольшую площадь занимает (7)\_\_\_\_, там ведётся заготовка древесины. Наши предки использовали (8)\_\_\_\_ как основной строительный материал. Наиболее плодородные почвы – (9)\_\_\_\_ характерны для (10)\_\_\_\_. Поэтому эти территории практически полностью распаханы. На побережье (11)\_\_\_\_ распространены субтропики, где даже зимой температура очень редко опускается (12)\_\_\_\_ градусов.

**Ответ:**

| Номер в тексте | Слово/словосочетание/число |
|----------------|----------------------------|
| 1              | растительность             |
| 2              | от экватора к полюсам      |
| 3              | Северный Ледовитый океан   |
| 4              | арктические пустыни        |
| 5              | тундра                     |
| 6              | северный олень             |
| 7              | тайга                      |

|    |                   |
|----|-------------------|
| 8  | дерево            |
| 9  | чернозёмы         |
| 10 | лесостепи и степи |
| 11 | Чёрное море       |
| 12 | Ниже нуля         |

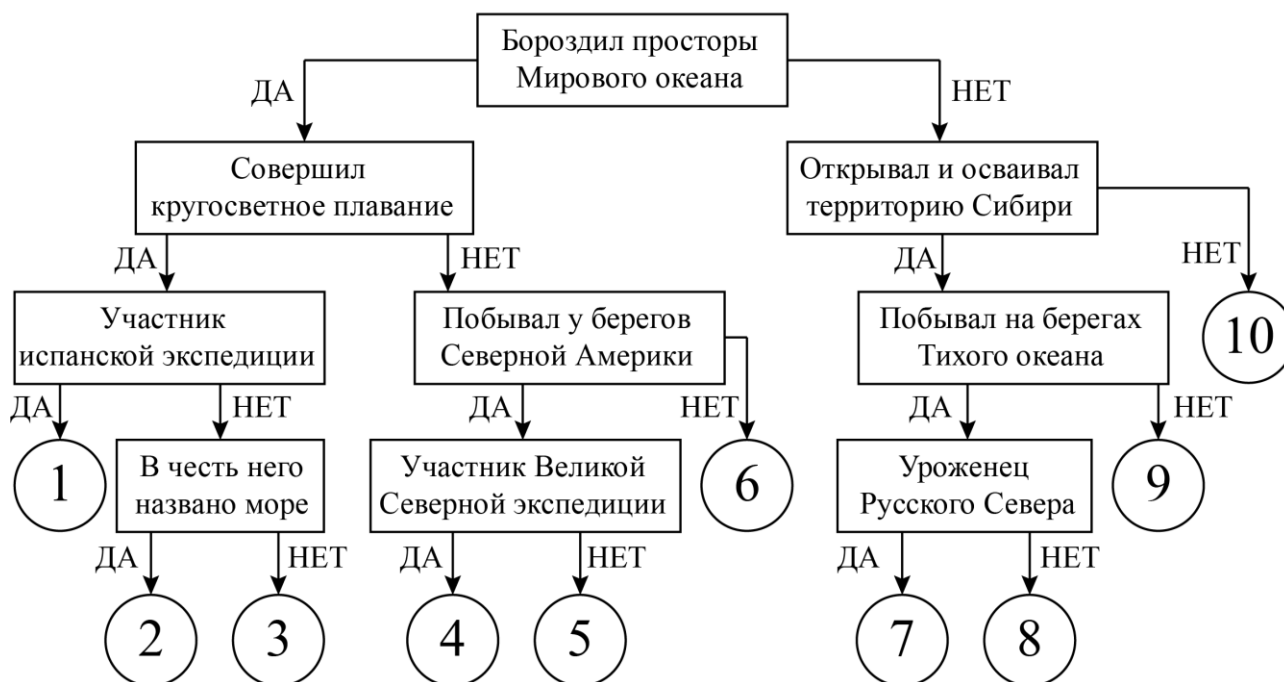
### Критерии оценивания.

За каждый верный ответ – 2 балла, максимальный балл – 12.

**Следуя алгоритму, распределите объекты на соответствующие позиции**

2. Следуя алгоритму, распределите путешественников на соответствующие позиции.

### История географических открытий



- Семён Дежнёв
- Хуан Себастьян Элькано
- Фрэнсис Дрейк
- Михаил Лазарев
- Иван Москвитин
- Витус Беринг
- Ермак Тимофеевич
- Афанасий Никитин
- Генри Гудзон
- Виллем Баренц

**Ответы:**

|   |                        |    |                  |
|---|------------------------|----|------------------|
| 1 | Хуан Себастьян Элькано | 6  | Виллем Баренц    |
| 2 | Михаил Лазарев         | 7  | Семён Дежнёв     |
| 3 | Фрэнсис Дрейк          | 8  | Иван Москвитин   |
| 4 | Витус Беринг           | 9  | Ермак Тимофеевич |
| 5 | Генри Гудзон           | 10 | Афанасий Никитин |

**Критерии оценивания.**

За каждый верный ответ – 2 балла, максимальный балл – 20.

**Распределение природных объектов и явлений**

3. Распределите природные объекты и явления, распространённые в разных регионах планеты, по географическим оболочкам (сферам), к которым они относятся.

|                     |            |             |         |
|---------------------|------------|-------------|---------|
| баобаб              | гранит     | плоскогорье | смерч   |
| бентос              | лава       | приливы     | термиты |
| глубоководный желоб | лагуна     | роса        | торнадо |
| град                | наводнение | саванны     | цунами  |

**Ответ:**

| <b>Атмосфера</b> | <b>Биосфера</b> | <b>Гидросфера</b> | <b>Литосфера</b>    |
|------------------|-----------------|-------------------|---------------------|
| град             | баобаб          | лагуна            | глубоководный желоб |
| роса             | бентос          | наводнение        | гранит              |
| смерч            | саванны         | приливы           | лава                |
| торнадо          | термиты         | цунами            | плоскогорье         |

**Критерии оценивания.**

За каждый верный ответ – 1 балл, максимальный балл – 16.

**Логический ряд**

Опираясь на знания по географии, определите, в каком из вариантов верно определён общий признак для четырёх объектов в логическом ряду и найдено правильное обоснование для ошибочного элемента.

**Пример**

**Россия – США – Франция – Берлин – Испания**

### **Варианты ответов**

- Россия – крупнейшая по площади территории страна мира, а все остальные объекты имеют меньшую площадь<sup>1</sup>.
- США омываются водами трёх океанов, а все остальные объекты – одного.
- Франция – это королевство, все остальные объекты – республики.
- Берлин – это город, а все остальные объекты – государства.
- Испания – это страна, которая находится на полуострове, а все остальные объекты – нет<sup>2</sup>.

### **Верный ответ**

**Берлин – это город, а все остальные объекты – государства.**

Ответ считается верным, если определён общий признак для четырёх объектов и найдено правильное обоснование исключения.

<sup>1</sup> Количественные значения не могут являться общим признаком, если они не переходят в качественные.

<sup>2</sup> Отсутствие какого-то свойства (страна расположена не на полуострове) не может являться правильным ответом.

**4.** Опираясь на знания по географии, определите, какой из пяти объектов лишний.

**Лабрадор – Камчатка – Таймыр – Босфор – Скандинавский**

Из предложенных вариантов выберите верное основание своего ответа (верно определён общий признак для четырёх объектов в логическом ряду и найдено правильное обоснование для ошибочного элемента).

- Лабрадор – это не географический объект, это название породы собаки.
- Камчатка – этот географический объект находится в нашей стране, а все остальные – за её пределами.
- Таймыр – этот географический объект омывается Северным Ледовитым океаном, а все другие им не омываются.
- **Босфор – это пролив, а все остальные объекты – это полуострова.**
- Скандинавский – это залив, а все остальные объекты – это полуострова.

### **Критерии оценивания.**

Верный ответ – 4 балла.

5. Опираясь на знания по географии, определите, какой из пяти объектов лишний.

**Енисей – Дунай – Хуанхэ – Миссури – Ганг**

Из предложенных вариантов выберите верное основание своего ответа (верно определён общий признак для четырёх объектов в логическом ряду и найдено правильное обоснование для ошибочного элемента).

- Енисей – единственная из перечисленных рек, которая находится в России, а все остальные – в других странах.
- Дунай впадает в Атлантический океан, а все остальные перечисленные реки – в Тихий океан.
- Хуанхэ течёт с запада на восток, а все остальные перечисленные реки с севера на юг.
- **Миссури – это приток, а все остальные – это главные реки.**
- Ганг – это озеро, а остальные географические объекты – реки.

**Критерии оценивания.**

Верный ответ – 4 балла.

6. Опираясь на знания по географии, определите, какой из пяти объектов лишний.

**Гринвич – полюс – Северный тропик – Северный полярный круг – географическая широта**

Из предложенных вариантов выберите верное основание своего ответа (верно определён общий признак для четырёх объектов в логическом ряду и найдено правильное обоснование для ошибочного элемента).

- Гринвич – эта линия делит Землю на два полушария: Северное и Южное.
- Полюс – это точка на карте, а все остальные перечисленные объекты – линии.
- Северный тропик – эта линия на карте проведена пунктиром, а все остальные перечисленные объекты – сплошной линией.
- Северный полярный круг – эта линия параллельна экватору, а другие линии ему не параллельны.
- **Географическая широта – это географическая координата, а все остальные – это элементы градусной сетки.**

**Критерии оценивания.**

Верный ответ – 4 балла.